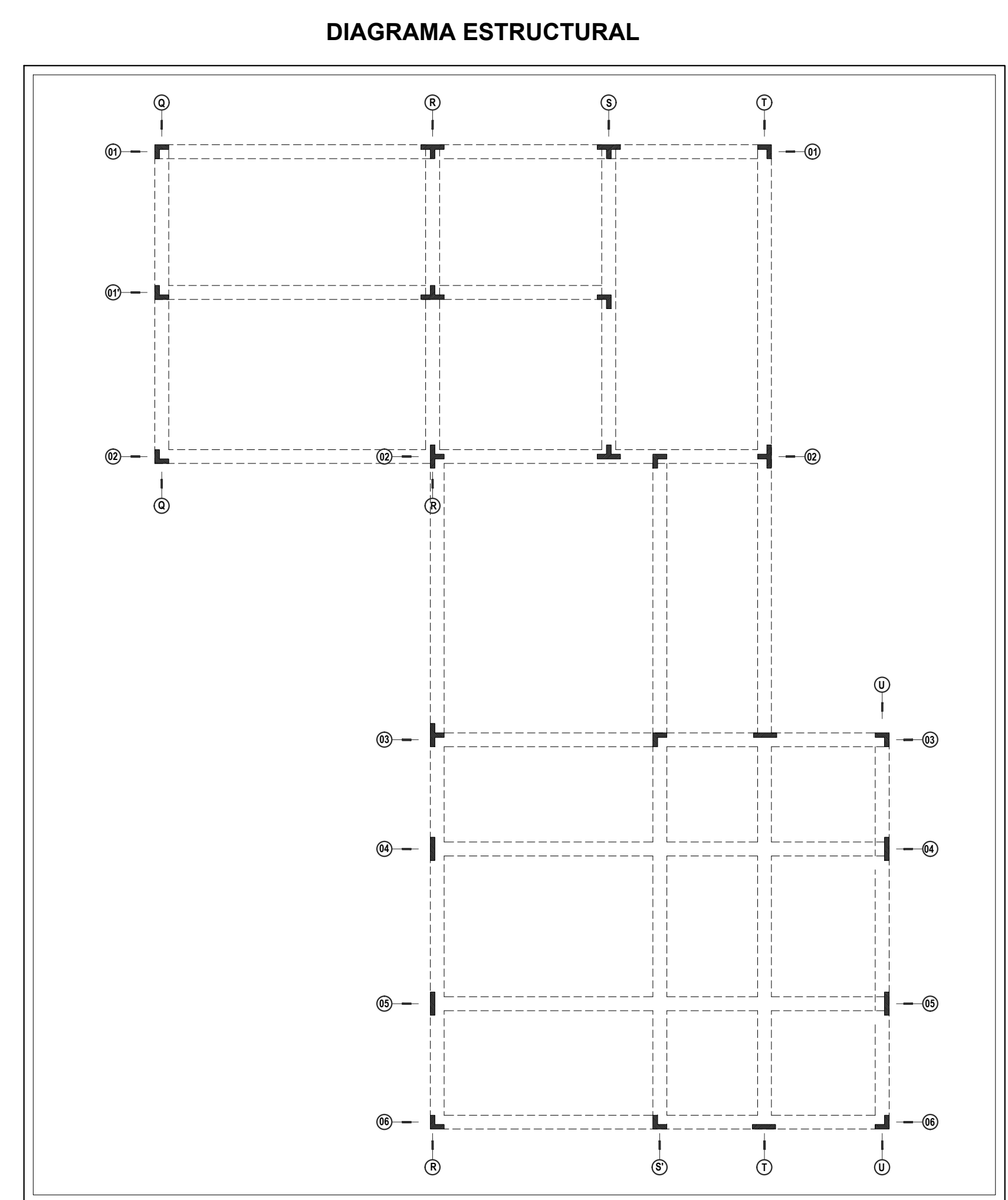


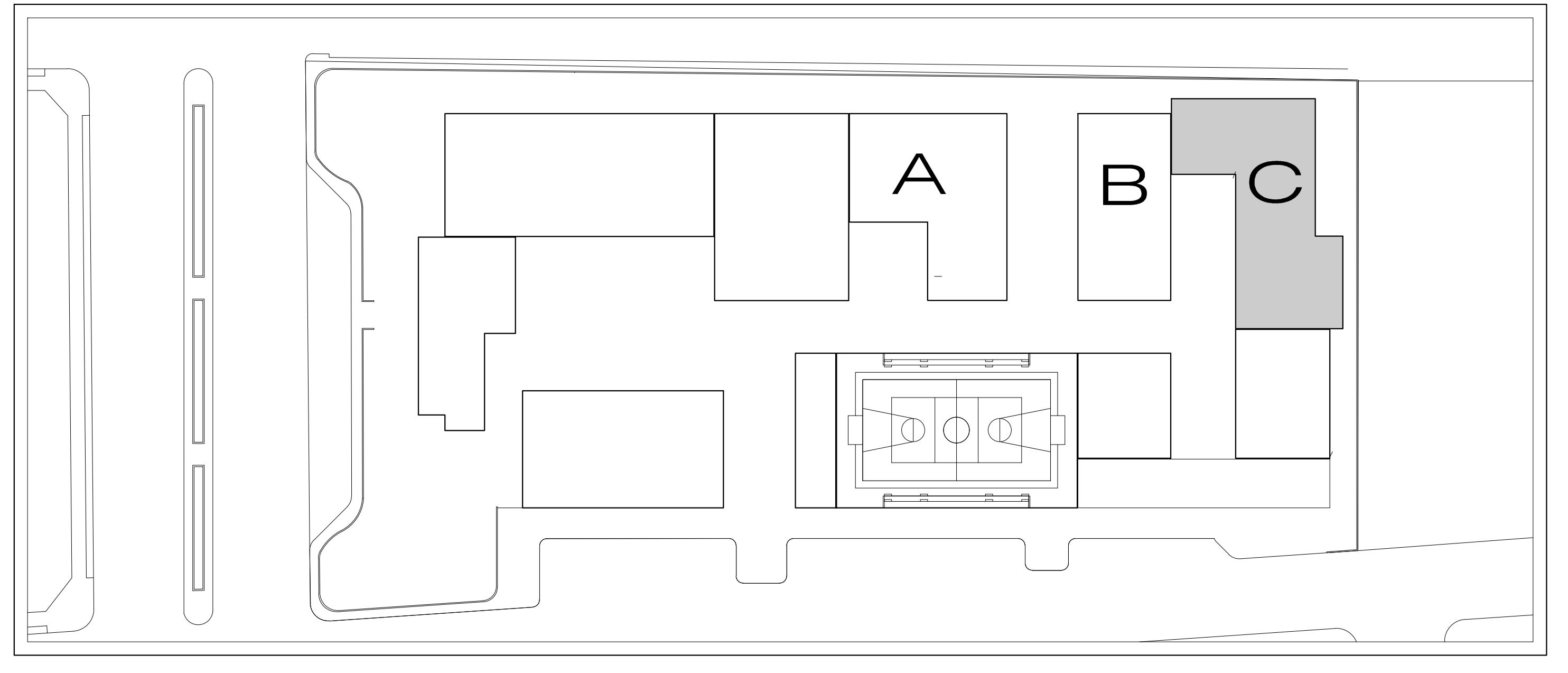
ACABADOS AMBIENTE	MUROS	CIELOS RASOS	PISOS	CONTRAZOCALOS	CUBIERTAS	CARPINTERIA MADERA					VIDRIOS	PINTURA			APARATOS SANITARIOS								
						PUERTAS	VENTANAS	BARANDAS	MUEBLES	MUEBLES ALTO		MUEBLES BAJOS	MUROS	C. RASO	CARP.	IND.	LAVATORIOS	URNARIOS	DIVISION PARA S.S.HH.				
PSICOLOGIA	●		●		●	●					●	●											
NUTRICIONISTA	●		●		●						●	●											
HIDROTERAPIA	●		●		●						●	●											
SALA DE ESPERA	●		●		●						●	●											
LIMPIEZA	●		●		●						●	●											
VESTIDORES DAMAS	●		●		●						●	●											
VESTIDORES VARONES	●		●		●						●	●											
S.H. MUJERES	●		●		●						●	●											
S.H. HOMBRES	●		●		●						●	●											
S.S.H.DISCIP.	●		●		●						●	●											



PUERTAS				
TIPO	ANCHO (MTRS)	ALTIMA (MTRS)	CANT.	OBSERVACIONES
P - 1	1.20	2.10	13	PUERTA DE VIDRIO TEMPLADO DOS HOJAS (E=5mm)
P - 2	1.00	2.10	10	PUERTA DE VIDRIO TEMPLADO DOS HOJAS (E=5mm)
P - 3	2.00	2.10	03	PUERTA DE VIDRIO TEMPLADO DOS HOJAS (E=5mm)
P - 4	0.90	2.10	06	PUERTA DE MADERA CONTRAPLAGADA

VENTANAS					
TIPO	ANCHO (MTRS)	ALTIMA (MTRS)	ALFEIZAR (MTRS)	CANT.	OBSERVACIONES
V - 1	1.20	0.60	2.32	06	VENTANA ALTA - (VIDRIO CRUDO) SUJECION MET. (ALUMINIO) grupo de vidrio 30 mm
V - 2	5.04	1.85	0.40	02	VENTANA - (VIDRIO TEMPLADO) SUJECION MET. (ALUMINIO) grupo de vidrio 30 mm
V - 3	2.72	0.60	2.32	02	VENTANA ALTA - (VIDRIO CRUDO) SUJECION MET. (ALUMINIO) grupo de vidrio 30 mm
V - 4	4.40	1.85	0.40	03	VENTANA - (VIDRIO TEMPLADO) SUJECION MET. (ALUMINIO) grupo de vidrio 30 mm
V - 5	1.50	1.85	0.40	02	VENTANA - (VIDRIO TEMPLADO) SUJECION MET. (ALUMINIO) grupo de vidrio 30 mm
V - 6	4.70	0.60	2.32	01	VENTANA ALTA - (VIDRIO CRUDO) SUJECION MET. (ALUMINIO) grupo de vidrio 30 mm
V - 7	3.05	0.60	2.32	04	MAIPARA ALTA - (VIDRIO CRUDO) SUJECION MET. (ALUMINIO) grupo de vidrio 30 mm
V - 8	3.75	1.85	0.40	04	VENTANA - (VIDRIO TEMPLADO) SUJECION MET. (ALUMINIO) grupo de vidrio 30 mm
V - 9	5.93	1.85	0.40	02	VENTANA - (VIDRIO TEMPLADO) SUJECION MET. (ALUMINIO) grupo de vidrio 30 mm

MAPA REFERENCIAL BLOQUE "C" "ZONA DE REHABILITACIÓN - HIDROTERAPIA"



DISTRIBUCIÓN : PRIMERA PLANTA
ZONA DE REHABILITACIÓN - HIDROTERAPIA ESC:1/50

UNIVERSIDAD PRIVADA DE TACNA
FACULTAD DE ARQUITECTURA Y URBANISMO

PROYECTO: CENTRO DE REHABILITACIÓN INTEGRAL PARA PERSONAS CON DISCAPACIDAD FÍSICA EN EL DEPARTAMENTO DE TACNA - 2017

V TALLER TUTORIAL DE TESIS

PROYECTO - ZONA DE REHABILITACIÓN - HIDROTERAPIA

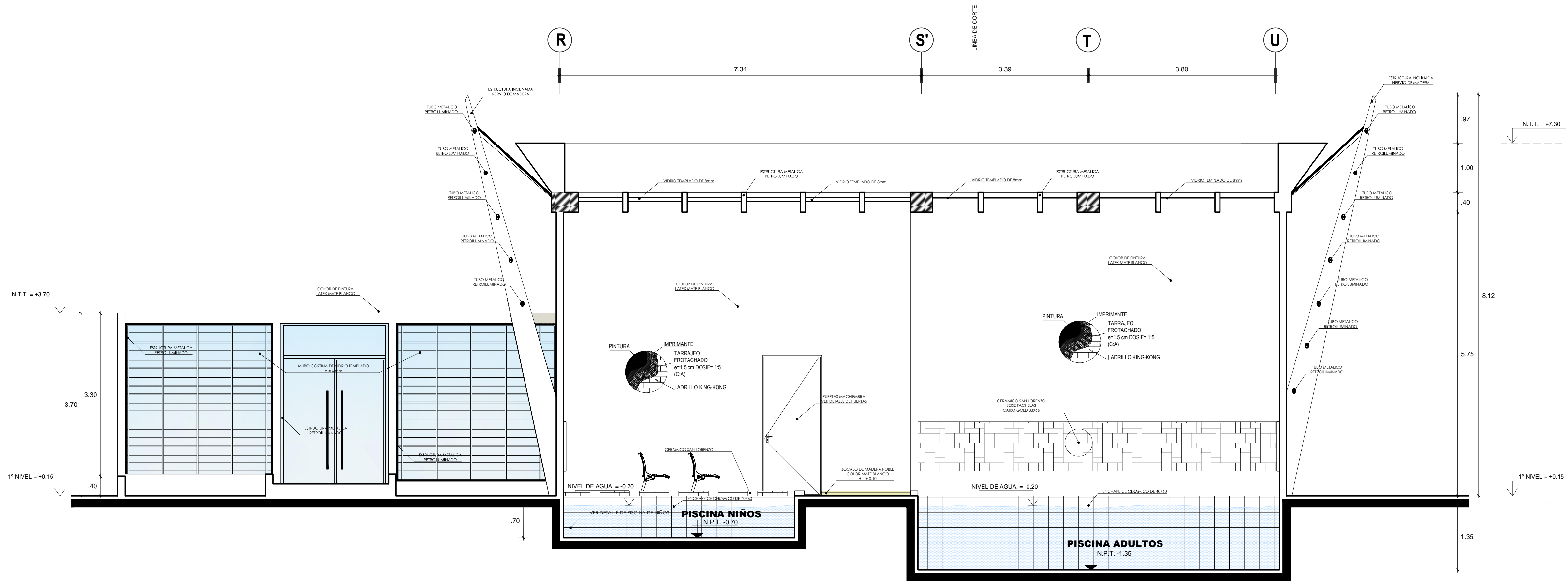
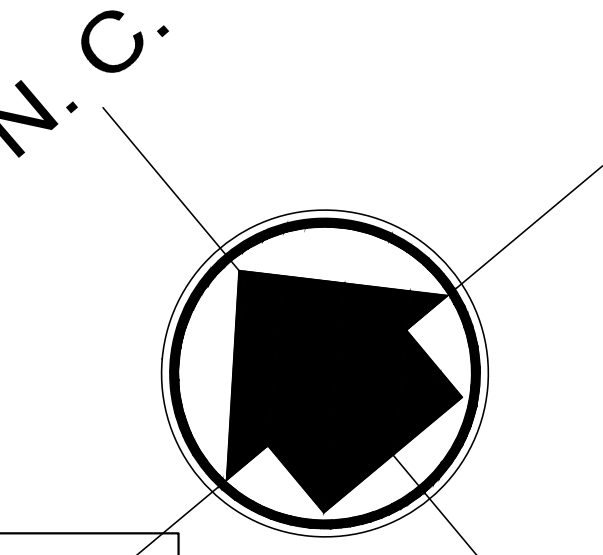
ASISOR: ARQ. EDGAR MIGUEL HINOJOSA VEGA

TESISTA: BACH. ARQ. KATIA BELÉN AGUILAR BÁRCENA

Nº de LÁMINA: A-13

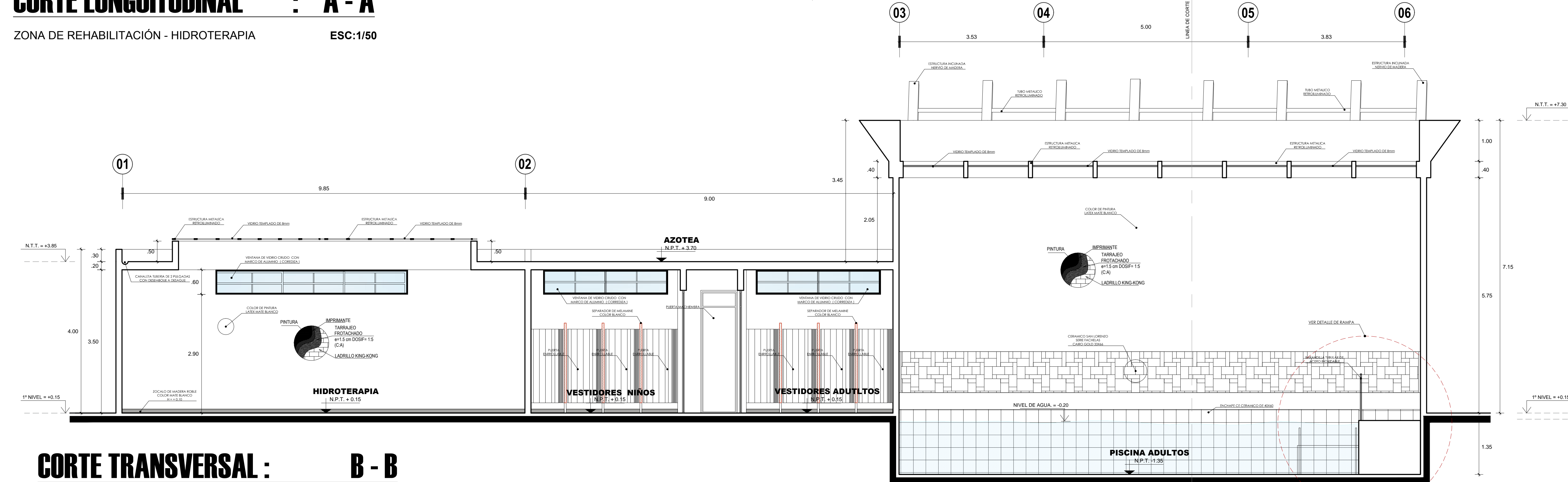
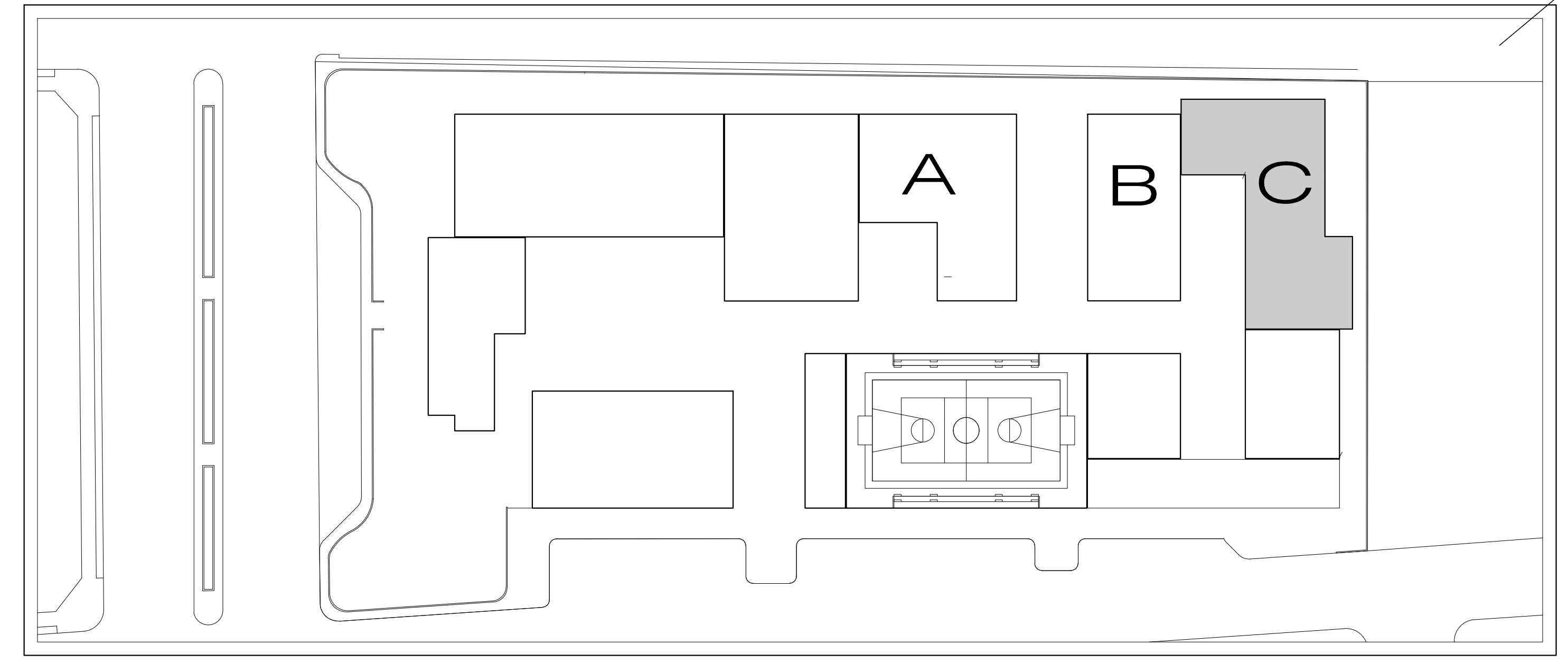
FECHA: INDICADA

FECHA: MARZO 2018

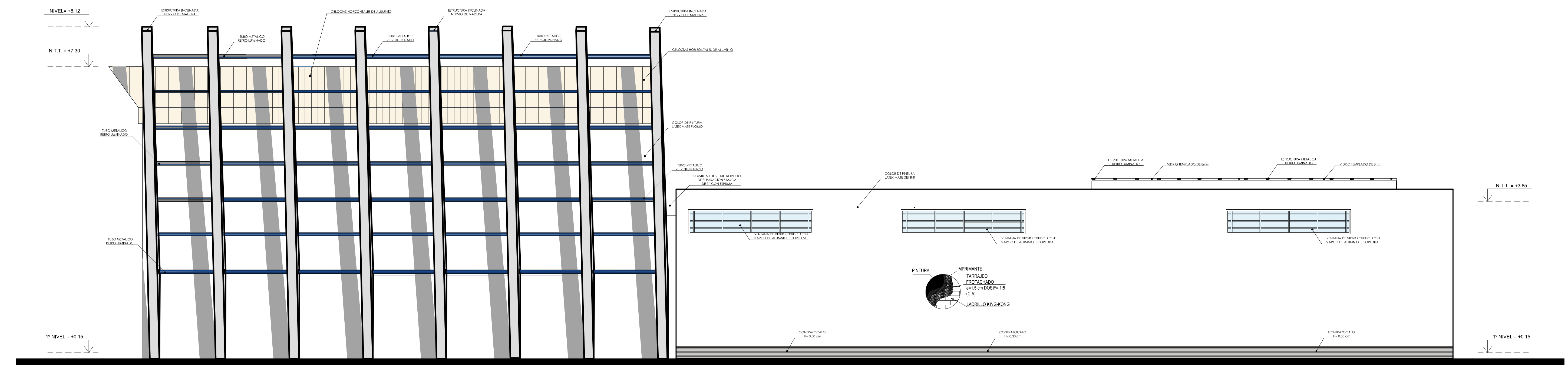
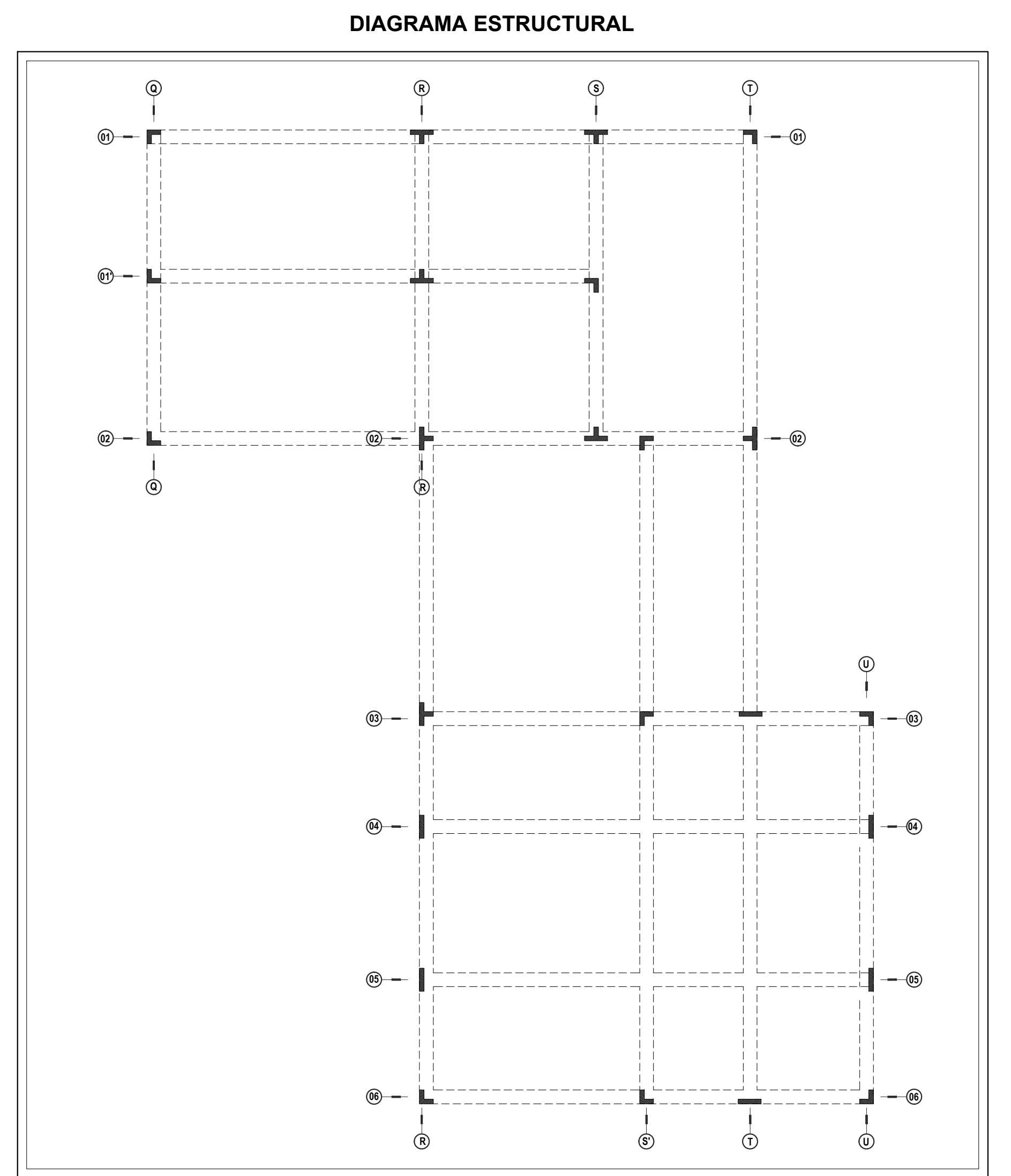


CORTE LONGITUDINAL : A - A
 ZONA DE REHABILITACIÓN - HIDROTERAPIA ESC:1/50

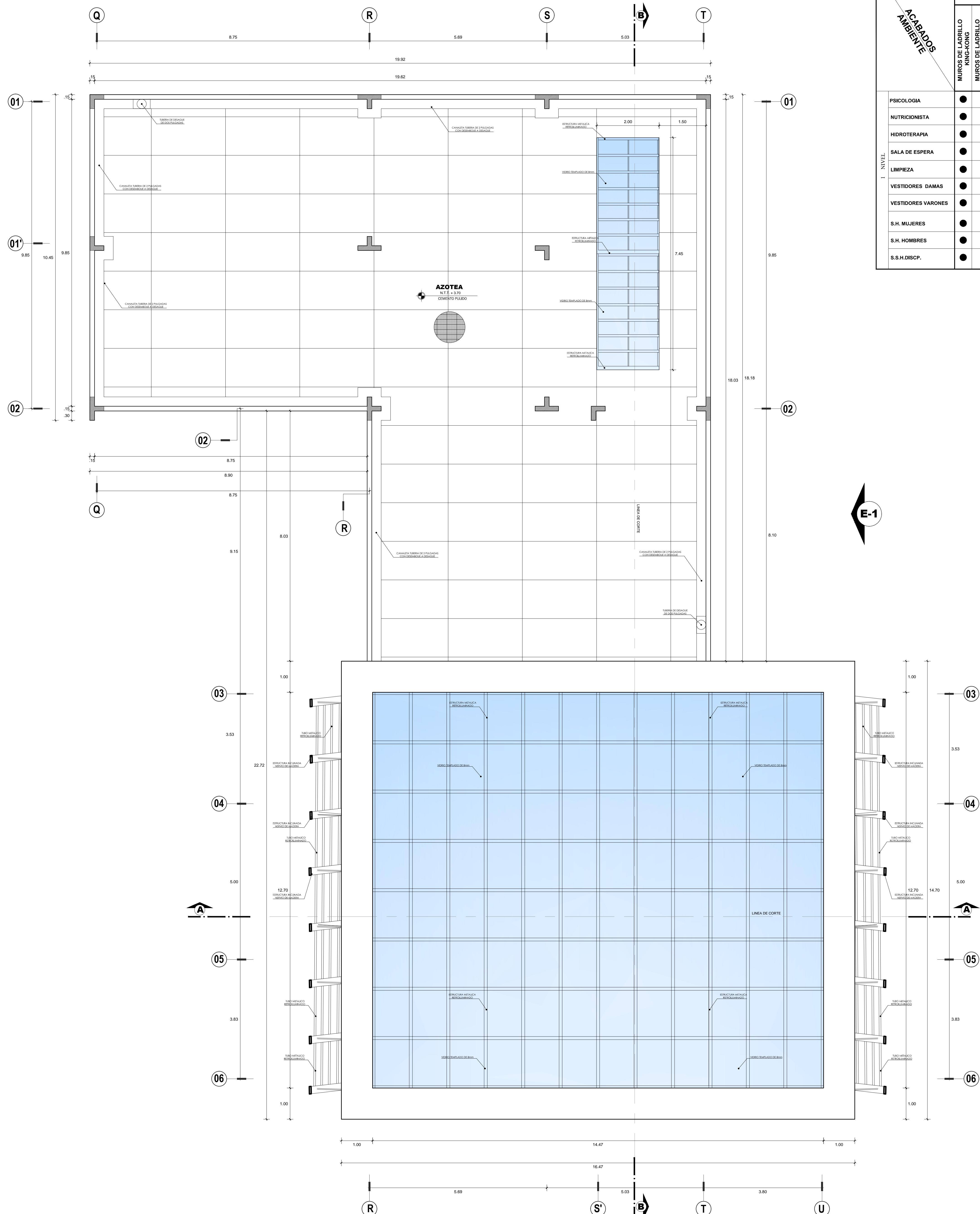
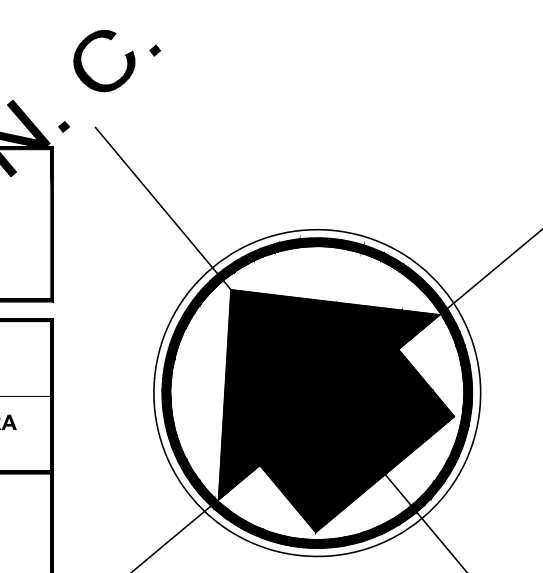
MAPA REFERENCIAL
 BLOQUE "C"
 "ZONA DE REHABILITACIÓN - HIDROTERAPIA"



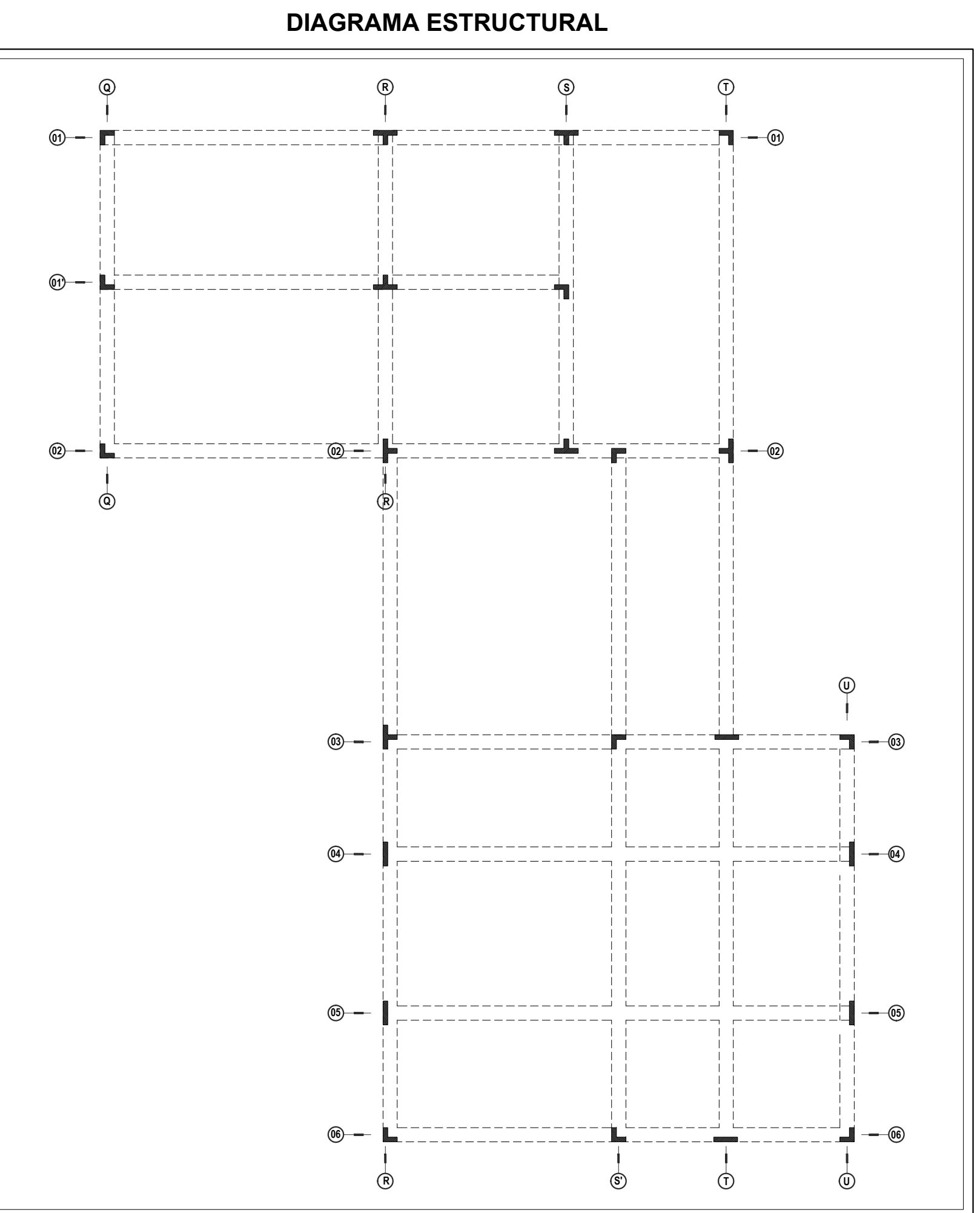
CORTE TRANSVERSAL : B - B
 ZONA DE REHABILITACIÓN - HIDROTERAPIA ESC:1/50



ELEVACIÓN PRINCIPAL : E-1
 ZONA DE REHABILITACIÓN - HIDROTERAPIA ESC:1/50

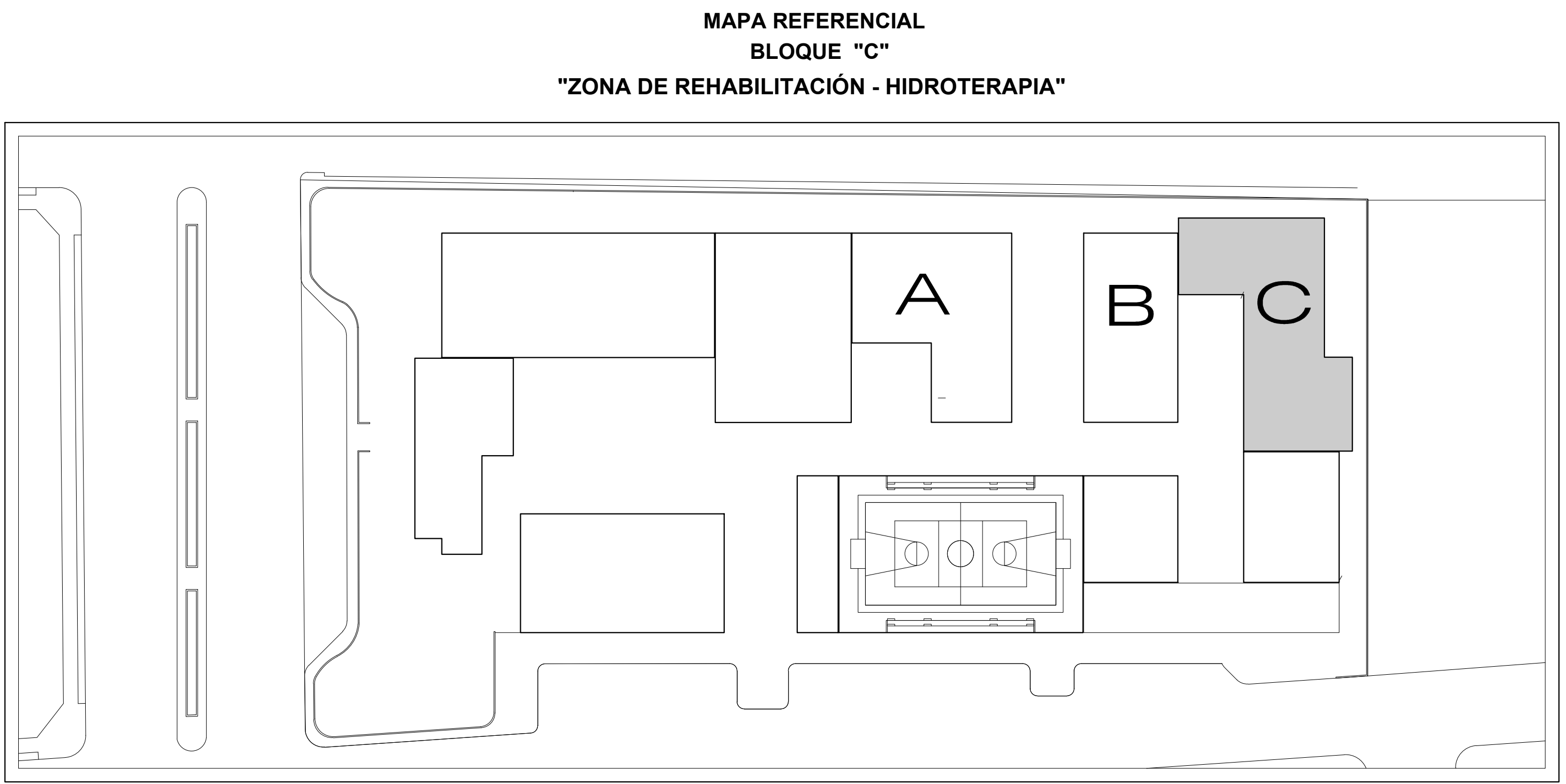


ACABADOS AMBIENTE	MUROS		CIELOS RASOS		PISOS		CONTRAZOCALOS		CUBIERTAS		CARPINTERIA MADERA					VIDRIOS			PINTURA			APARATOS SANITARIOS																						
	MUROS DE LADRILLO KING-KONG	MUROS DE LADRILLO	ENCHUFE DE MADERA	DIVISION VIDRIO DE 8 MM	ESTRUCTURA METALICA Y FALSO TEJIDO	CIELO RASO CON MEZCLA	LOCETA VENECIANA	CERAMICO IMPORTADO	PORCELANITO	TERRAZO	LAJAS DE PIEDRA	LOCETAS VENECIANA	MADERA CERRO	CERAMICO	MAXICOLAS IMPORTADA	MAXICOLAS BLANCA	LADRILLO PASTERERO	LOSA ALGERADA	CONTRAPLACAS E = 4.5 cm	PUERTA - LAMINA DE METAL	PUERTA - ALUMINIO ANTIQUICROSIVA	VIDRIO TEMPLADO E=11MM	VENTANAS	BARANDAS	MUEBLES ALTO	MUEBLES BAJOS	MUEBLES POLARIZADOS	VIDRIO TEMPLADO E=8mm	AL LATEX LAVABLE	LATEX SUPERMATE	OLEO MATE - BASE ANTIQUICROSIVA	AL BARIZ	OLIVETE - BASE ANTIQUICROSIVA	TANQUE BAJO	DE PARED	REVESTIDOS	APARATO	DIVISION PARA S.S.H.H.						
	PUERTAS	VENTANAS	BARANDAS	MUEBLES ALTO	MUEBLES BAJOS	MUEBLES POLARIZADOS	VIDRIO TEMPLADO E=8mm	MUROS	C. RASO	CARP.	IND.	LAVATORIOS	URINARIOS	DIVISION PARA S.S.H.H.	DE METAL	DE MELAMINA																												
PSICOLOGIA	●																																											
NUTRICIONISTA	●																																											
HIDROTERAPIA	●																																											
SALA DE ESPERA	●																																											
LIMPIEZA	●																																											
VESTIDORES DAMAS	●																																											
VESTIDORES VARONES	●																																											
S.H. MUJERES	●																																											
S.H. HOMBRRES	●																																											
S.S.H.DBCP.	●																																											



PUERTAS				
TIPO	ANCHO (METROS)	ALTURA (METROS)	CANT.	OBSERVACIONES
P - 1	1.20	2.10	13	PUERTA DE VIDRIO TEMPLADO DOS HOJAS E= 8mm
P - 2	1.00	2.10	10	PUERTA DE VIDRIO TEMPLADO DOS HOJAS E= 8mm
P - 3	2.00	2.10	03	PUERTA DE VIDRIO TEMPLADO DOS HOJAS E= 8mm
P - 4	0.90	2.10	06	PUERTA DE MADERA CONTRAPLACADA

VENTANAS					
TIPO	ANCHO (METROS)	ALTURA (METROS)	ALFÉIZAR (METROS)	CANT.	OBSERVACIONES
V - 1	1.20	0.60	2.32	06	VENTANA ALTA - (VIDRIO CRUCO) SUECCION MET. (ALUMINIO) (SUECCION DE VIDRO 8mm)
V - 2	5.04	1.85	0.40	02	VENTANA - (VIDRIO TEMPLADO) SUECCION MET. (ALUMINIO) (SUECCION DE VIDRO 8mm)
V - 3	2.72	0.60	2.32	02	VENTANA ALTA - (VIDRIO CRUCO) SUECCION MET. (ALUMINIO) (SUECCION DE VIDRO 8mm)
V - 4	4.40	1.85	0.40	03	VENTANA - (VIDRIO TEMPLADO) SUECCION MET. (ALUMINIO) (SUECCION DE VIDRO 8mm)
V - 5	1.50	1.85	0.40	02	VENTANA - (VIDRIO TEMPLADO) SUECCION MET. (ALUMINIO) (SUECCION DE VIDRO 8mm)
V - 6	4.70	0.60	2.32	01	VENTANA ALTA - (VIDRIO TEMPLADO) SUECCION MET. (ALUMINIO) (SUECCION DE VIDRO 8mm)
V - 7	3.05	0.60	2.32	04	MARUPA ALTA - (VIDRIO CRUCO) SUECCION MET. (ALUMINIO) (SUECCION DE VIDRO 8mm)
V - 8	3.75	1.85	0.40	04	VENTANA - (VIDRIO TEMPLADO) SUECCION MET. (ALUMINIO) (SUECCION DE VIDRO 8mm)
V - 9	5.93	1.85	0.40	02	VENTANA - (VIDRIO TEMPLADO) SUECCION MET. (ALUMINIO) (SUECCION DE VIDRO 8mm)



DISTRIBUCIÓN : PLANO DE TECHO
 ZONA DE REHABILITACIÓN - HIDROTERAPIA
 ESC: 1/50