

PLANTA DE DISTRIBUCION - SEGUNDO NIVEL
ESC 1/50

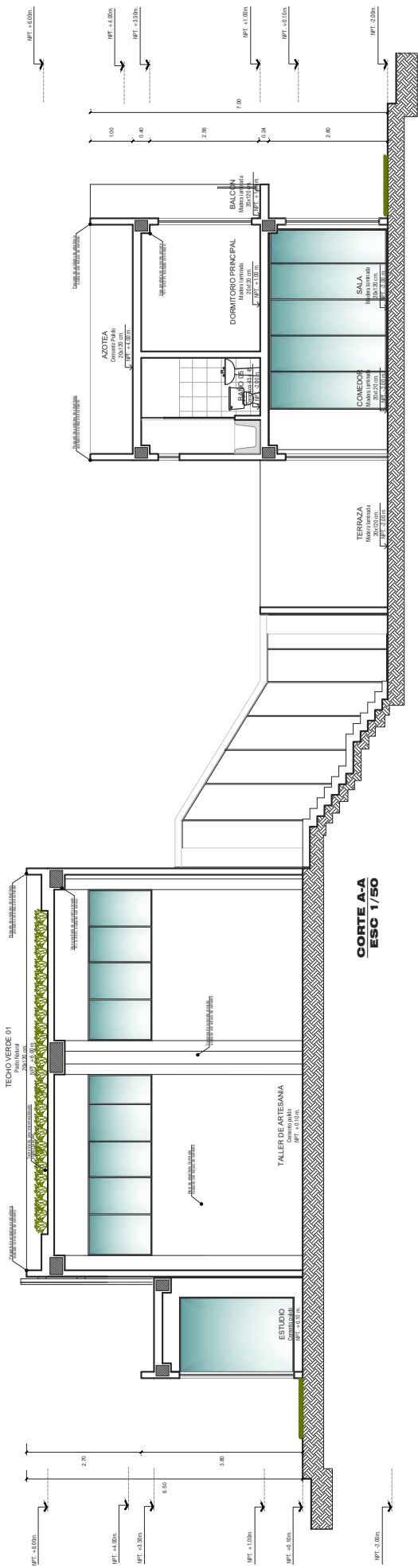
Cuadro de Puertas			Material	
Tipo	Ancho	Altura	Cant.	
P-1	0.70 m	2.80 m	10	Puerta de madera laminada contraplacada barnizada
P-2	0.90 m	2.80 m	10	Puerta de madera laminada contraplacada barnizada
M-1	1.80 m	2.80 m	2	Puerta de aluminio
M-2	1.85 m	2.80 m	1	Puerta de aluminio
M-3	1.90 m	2.80 m	1	Puerta de aluminio
M-4	1.75 m	2.80 m	1	Puerta de aluminio

Cuadro de Ventanas			Material	
Tipo	Cant.	Ancho	Altura	
V-1	8	0.80 m	2.00 m	Ventana de vidrio esmerilado con marco de aluminio
V-2	1	1.70 m	0.20 m	Ventana de vidrio esmerilado con marco de aluminio
V-3	1	1.90 m	0.20 m	Ventana de vidrio esmerilado con marco de aluminio
V-4	1	1.80 m	3.50 m	Ventana de vidrio esmerilado con marco de aluminio
V-5	3	4.20 m	3.50 m	Ventana de vidrio esmerilado con marco de aluminio
V-6	1	4.80 m	0.20 m	Ventana de vidrio esmerilado con marco de aluminio
V-7	2	7.70 m	0.20 m	Ventana de vidrio esmerilado con marco de aluminio
V-8	2	1.80 m	0.15 m	Ventana de vidrio esmerilado con marco de aluminio
V-9	1	1.90 m	1.00 m	Ventana de vidrio esmerilado con marco de aluminio
V-10	1	1.40 m	1.00 m	Ventana de vidrio esmerilado con marco de aluminio
V-11	1	2.70 m	0.20 m	Ventana de vidrio esmerilado con marco de aluminio

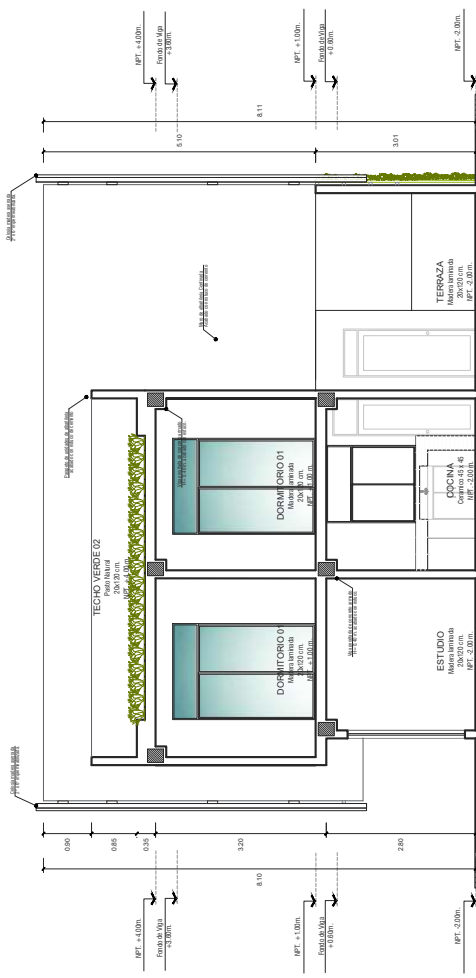
PARTIDAS	CUADRO DE ACABADOS													
	MADESA	MADESA	MADESA	MADESA	MADESA	MADESA	MADESA	MADESA	MADESA	MADESA	MADESA	MADESA	MADESA	MADESA
1	●	●	●	●	●	●	●	●	●	●	●	●	●	●
2	●	●	●	●	●	●	●	●	●	●	●	●	●	●
3	●	●	●	●	●	●	●	●	●	●	●	●	●	●
4	●	●	●	●	●	●	●	●	●	●	●	●	●	●
5	●	●	●	●	●	●	●	●	●	●	●	●	●	●
6	●	●	●	●	●	●	●	●	●	●	●	●	●	●
7	●	●	●	●	●	●	●	●	●	●	●	●	●	●
8	●	●	●	●	●	●	●	●	●	●	●	●	●	●
9	●	●	●	●	●	●	●	●	●	●	●	●	●	●
10	●	●	●	●	●	●	●	●	●	●	●	●	●	●
11	●	●	●	●	●	●	●	●	●	●	●	●	●	●
12	●	●	●	●	●	●	●	●	●	●	●	●	●	●
13	●	●	●	●	●	●	●	●	●	●	●	●	●	●
14	●	●	●	●	●	●	●	●	●	●	●	●	●	●

**PLANO REFERENCIAL
ESC 1/750**

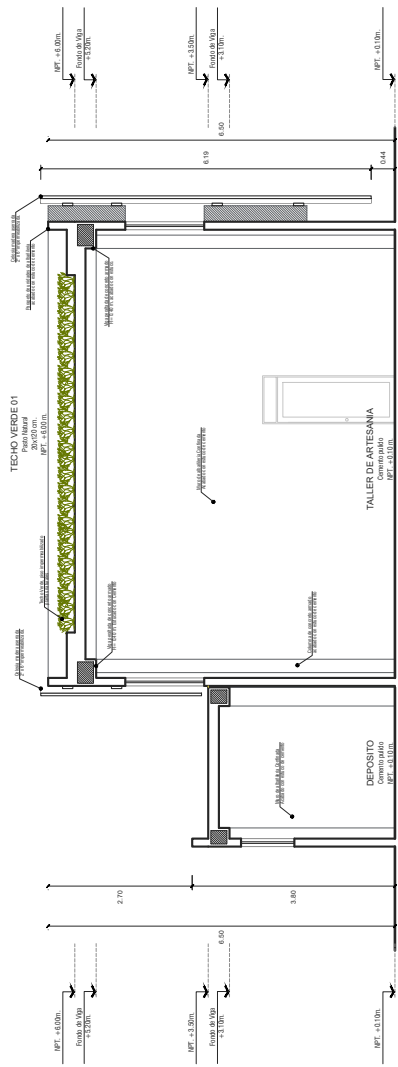
UNIVERSIDAD PRIVADA DE TACNA
FACULTAD DE INGENIERIA Y ARQUITECTURA
PROYECTO: MAQUETA DE VIVIENDA TIPO II
Nº DE AMBIENTE: N° 08
Nº DE PLAN: AR-08



CORTE A-A
ESC 1/50



CORTE C-C
ESC 1/50



CORTE B-B
ESC 1/50

