

# BLOQUE D

## PLANO de DISTRIBUCIÓN: 1º NIVEL

ESC: 1/75

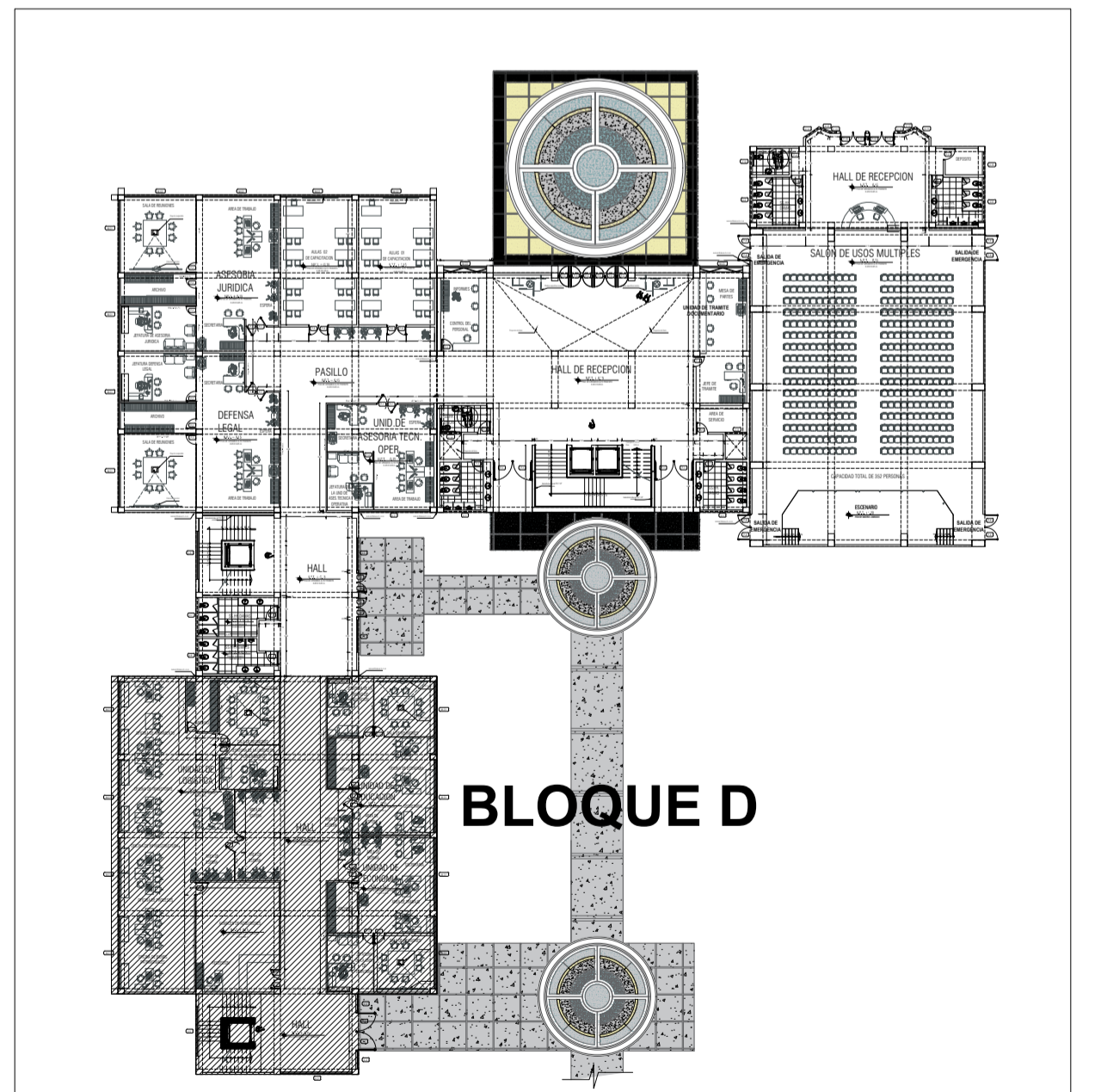
### CUADRO DE ACABADOS

PLANTA	AMBIENTES	MATERIALES DE ACABADO												
		DELD RABO	REVEST	PISO Y PAVIMENTOS	CHAPARRADO	CHAPARRADO	CHAPARRADO	CHAPARRADO	CHAPARRADO	CHAPARRADO	CHAPARRADO	CHAPARRADO	CHAPARRADO	CHAPARRADO
PRIMER NIVEL	HALL DE RECEPCION													
	RECEPCION													
	OFICINA CONTROL DE PERSONAS													
	ZONA BLOQUES DE SERVICIOS													
	ALAIAS DE CAPACITACION													
	AREA DE ASESORIA JURIDICA													
	ZONAS DE ESPERA PUBLICA													
	AREA DE GESTION LOCAL													
	UNIDAD DE ASISTENCIA TECNICA OPERATIVA													
	SALA DE USOS MULTIPLES													

### CUADRO DE VANOS

TIPO	ANCHO	ALTO	ALFELZER	OBSERVACIONES
V-1	3.30	0.90	2.00	Temper. envolvente 8 mm, marco de aluminio anodizado
V-2	6.50	1.50	1.00	Temper. envolvente 8 mm, marco de aluminio anodizado
V-3	2.95	1.90	1.00	Temper. envolvente 8 mm, marco de aluminio anodizado
V-4	1.39	1.50	1.00	Temper. envolvente 8 mm, marco de aluminio anodizado
V-5	2.45	1.00	1.00	Temper. envolvente 8 mm, marco de aluminio anodizado
V-6	3.00	1.00	1.00	Temper. envolvente 8 mm, marco de aluminio anodizado
V-7	3.70	1.00	1.00	Temper. envolvente 8 mm, marco de aluminio anodizado
V-8	3.84	1.00	1.00	Temper. envolvente 8 mm, marco de aluminio anodizado
V-9	1.78	0.90	2.00	Temper. envolvente 8 mm, marco de aluminio anodizado
V-10	1.13	1.00	1.00	Temper. envolvente 8 mm, marco de aluminio anodizado
V-11	0.82	1.00	1.00	Temper. envolvente 8 mm, marco de aluminio anodizado
V-12	0.47	1.00	1.00	Temper. envolvente 8 mm, marco de aluminio anodizado
V-13	1.06	0.90	2.00	Temper. envolvente 8 mm, marco de aluminio anodizado
V-14	3.00	0.90	2.00	Temper. envolvente 8 mm, marco de aluminio anodizado
V-15	1.42	0.90	2.00	Temper. envolvente 8 mm, marco de aluminio anodizado
V-16	3.88	0.90	2.00	Temper. envolvente 8 mm, marco de aluminio anodizado
V-17	5.78	0.90	2.00	Temper. envolvente 8 mm, marco de aluminio anodizado
V-18	4.90	0.90	2.00	Temper. envolvente 8 mm, marco de aluminio anodizado
V-19	4.80	0.90	2.00	Temper. envolvente 8 mm, marco de aluminio anodizado
V-20	2.00	0.90	2.00	Temper. envolvente 8 mm, marco de aluminio anodizado
V-21	2.85	0.90	2.00	Temper. envolvente 8 mm, marco de aluminio anodizado
V-22	2.00	0.90	2.00	Temper. envolvente 8 mm, marco de aluminio anodizado
V-23	2.85	0.90	2.00	Temper. envolvente 8 mm, marco de aluminio anodizado
V-24	2.00	0.90	2.00	Temper. envolvente 8 mm, marco de aluminio anodizado
V-25	2.85	0.90	2.00	Temper. envolvente 8 mm, marco de aluminio anodizado
V-26	2.85	0.90	2.00	Temper. envolvente 8 mm, marco de aluminio anodizado

### PLANO CLAVE





**UNIVERSIDAD PRIVADA DE TACNA**  
FACULTAD DE ARQUITECTURA Y URBANISMO

PROYECTO: "DISEÑO ARQUITECTONICO DE SEDE ADMINISTRATIVA Y OPERATIVA PARA LAS ADECUADAS FUNCIONES Y ATRIBUCIONES DE LA REGION POLICIAL TACNA, 2019"

VII TALLER TUTORIAL DE TESIS

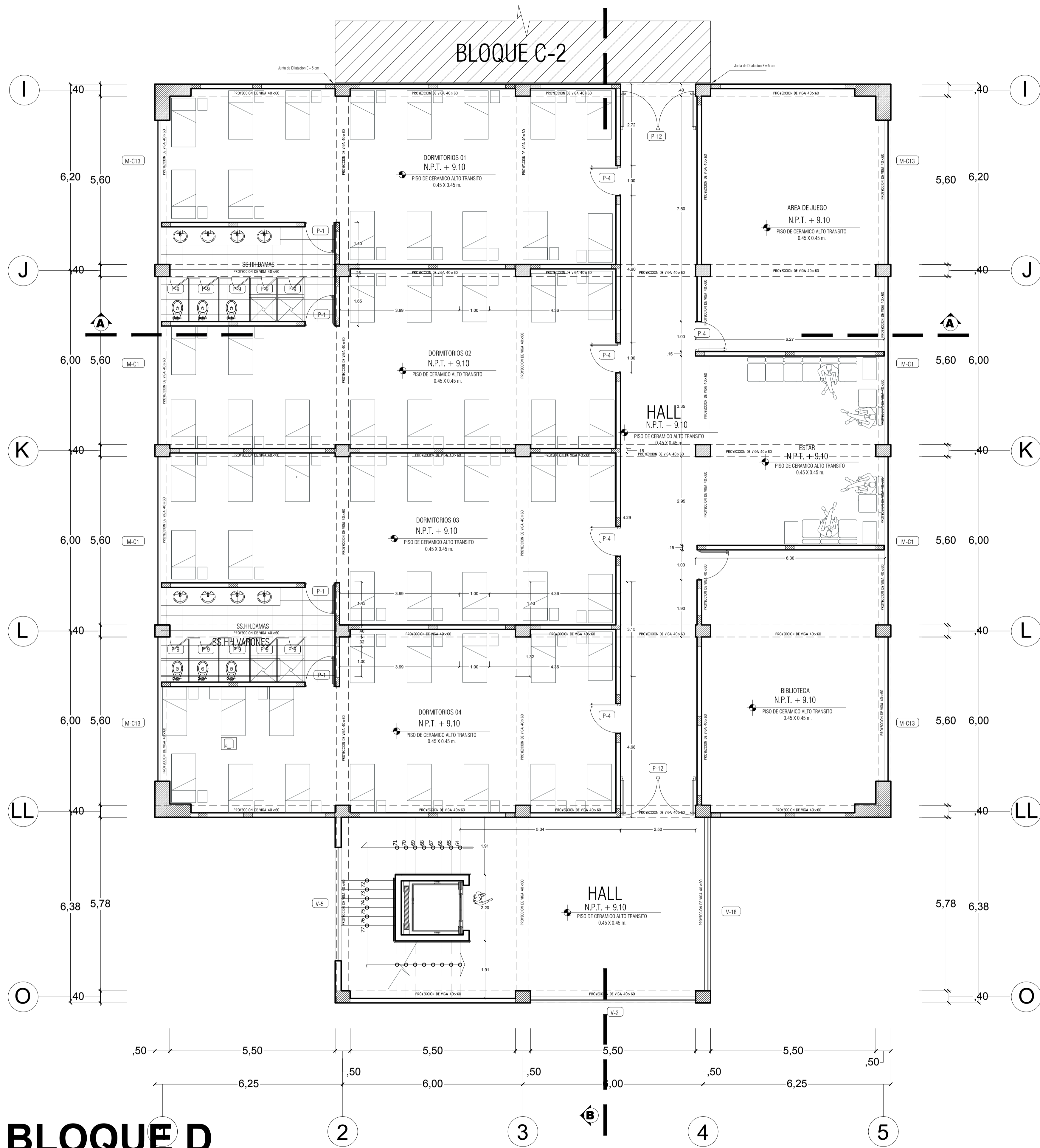
PLANO: PLANO DE DISTRIBUCION PRIMER NIVEL BLOQUE D

ASESOR: ARQ. CARLOS VICENTE AGUILAR  
ESCALA: Indicada

TECISTA: BACH.ARQ. ANTONY RUDY PARISUAÑA H.  
FECHA: NOV. 2019

Nº de LAMINA: AR-39

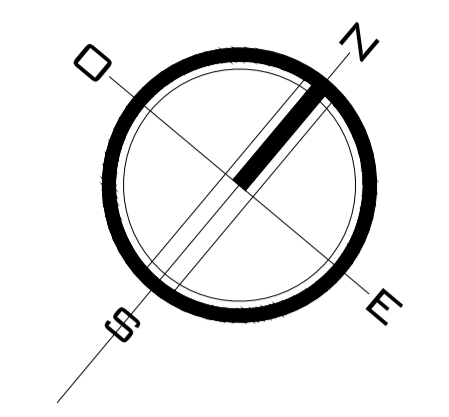




# BLOQUE D

## PLANO de DISTRIBUCIÓN: 3º NIVEL

ESC: 1/75



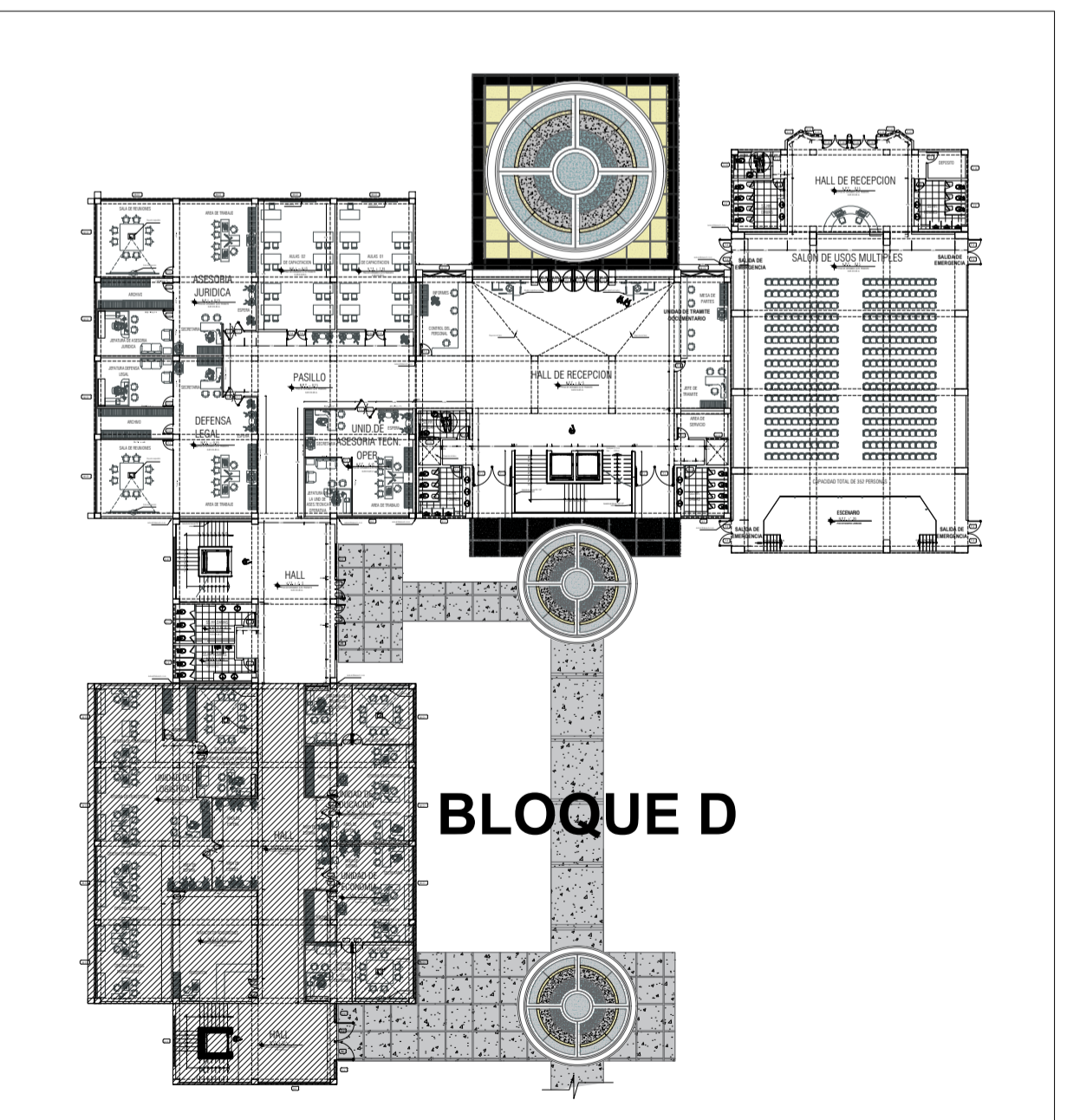
### CUADRO DE ACABADOS

PLANTA	AMBIENTES	MATERIALES															
		DEGRANADO	REVEST	PISO Y PAVIMENTO	ZOC Y VANO	VENTANAS	PUEBTAS	ESCALERA	PLAFONADO	TABLEROS	PONTALIA	OTROS					
TERCER NIVEL	HALL DE DISTRIBUCIÓN																
	PASADIZO DE CIRCULACIÓN																
	ZONA DE EXPOSICIÓN																
	UNIDAD DE CARPETERIA																
	UNIDAD DE COCINA, DE 100																
	UNIDAD DE COMUNICACIONES E INTERNET																
	UNIDAD DE SECRETARIA GENERAL																
	UNIDAD TECNICA DE COMUNICACION																
	UNIDAD TECNICA DE INFORMACION																
	SERVICIO HIGIENICO PERSONAL																
SERVICIO HIGIENICO PUBLICOS																	
DORMITORIO																	
TERRAZA																	

### CUADRO DE VANOS

TIPO	ANCHO	ALTO	ALFEISER	OBSERVACIONES
V-1	3.50	0.50	2.00	Temperatura 8 mm, marso de aluminio anodizado
V-2	0.50	1.90	1.00	Temperatura 8 mm, marso de aluminio anodizado
V-3	2.50	1.90	1.00	Temperatura 8 mm, marso de aluminio anodizado
V-4	1.39	1.90	1.00	Temperatura 8 mm, marso de aluminio anodizado
V-5	3.78	1.90	1.00	Temperatura 8 mm, marso de aluminio anodizado
V-6	2.45	1.90	1.00	Temperatura 8 mm, marso de aluminio anodizado
V-7	3.00	1.90	1.00	Temperatura 8 mm, marso de aluminio anodizado
V-8	1.70	1.90	1.00	Temperatura 8 mm, marso de aluminio anodizado
V-9	3.48	1.90	1.00	Temperatura 8 mm, marso de aluminio anodizado
V-10	1.78	0.90	2.00	Temperatura 8 mm, marso de aluminio anodizado
V-11	1.13	1.90	1.00	Temperatura 8 mm, marso de aluminio anodizado
V-12	0.82	1.90	1.00	Temperatura 8 mm, marso de aluminio anodizado
V-13	0.47	1.90	1.00	Temperatura 8 mm, marso de aluminio anodizado
V-14	1.66	0.50	2.00	Temperatura 8 mm, marso de aluminio anodizado
V-15	3.00	0.50	2.00	Temperatura 8 mm, marso de aluminio anodizado
V-16	1.42	0.50	2.00	Temperatura 8 mm, marso de aluminio anodizado
V-17	3.88	0.50	2.00	Temperatura 8 mm, marso de aluminio anodizado
V-18	0.78	0.50	2.00	Temperatura 8 mm, marso de aluminio anodizado
V-19	4.80	0.50	2.00	Temperatura 8 mm, marso de aluminio anodizado
V-20	4.00	0.50	2.00	Temperatura 8 mm, marso de aluminio anodizado
V-21	2.00	0.50	2.00	Temperatura 8 mm, marso de aluminio anodizado
V-22	2.00	0.50	2.00	Temperatura 8 mm, marso de aluminio anodizado
V-23	2.85	0.50	2.00	Temperatura 8 mm, marso de aluminio anodizado
V-24	2.00	0.50	2.00	Temperatura 8 mm, marso de aluminio anodizado
V-25	2.90	0.50	2.00	Temperatura 8 mm, marso de aluminio anodizado
V-26	2.90	0.50	2.00	Temperatura 8 mm, marso de aluminio anodizado

### PLANO CLAVE



VERITAS ET VITA

UNIVERSIDAD PRIVADA DE TACNA

**UNIVERSIDAD PRIVADA DE TACNA**  
FACULTAD DE ARQUITECTURA Y URBANISMO

PROYECTO: "DISEÑO ARQUITECTONICO DE SEDE ADMINISTRATIVA Y OPERATIVA PARA LAS ADECUADAS FUNCIONES Y ATRIBUCIONES DE LA REGION POLICIAL TACNA, 2019"

VII TALLER TUTORIAL DE TESIS

PLANO: PLANO DE DISTRIBUCION TERCER NIVEL BLOQUE D

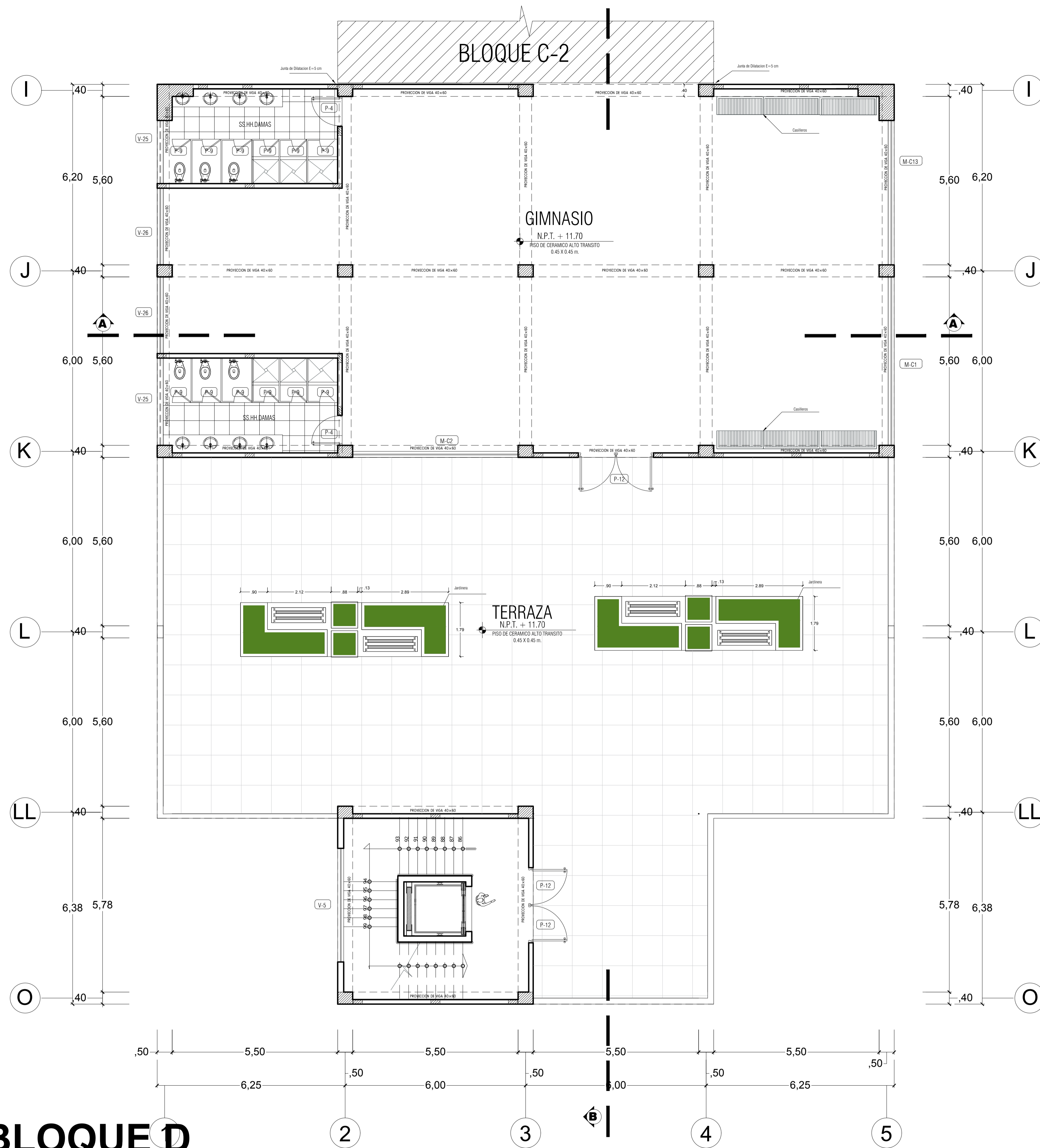
ASESOR: ARQ. CARLOS VICENTE AGUILAR

ESCALA: indicada

FECHA: NOV. 2019

TESISTA: BACH. ARQ. ANTONY RUDY PARISUAÑA H.

Nº DE LAMINA: AR-41

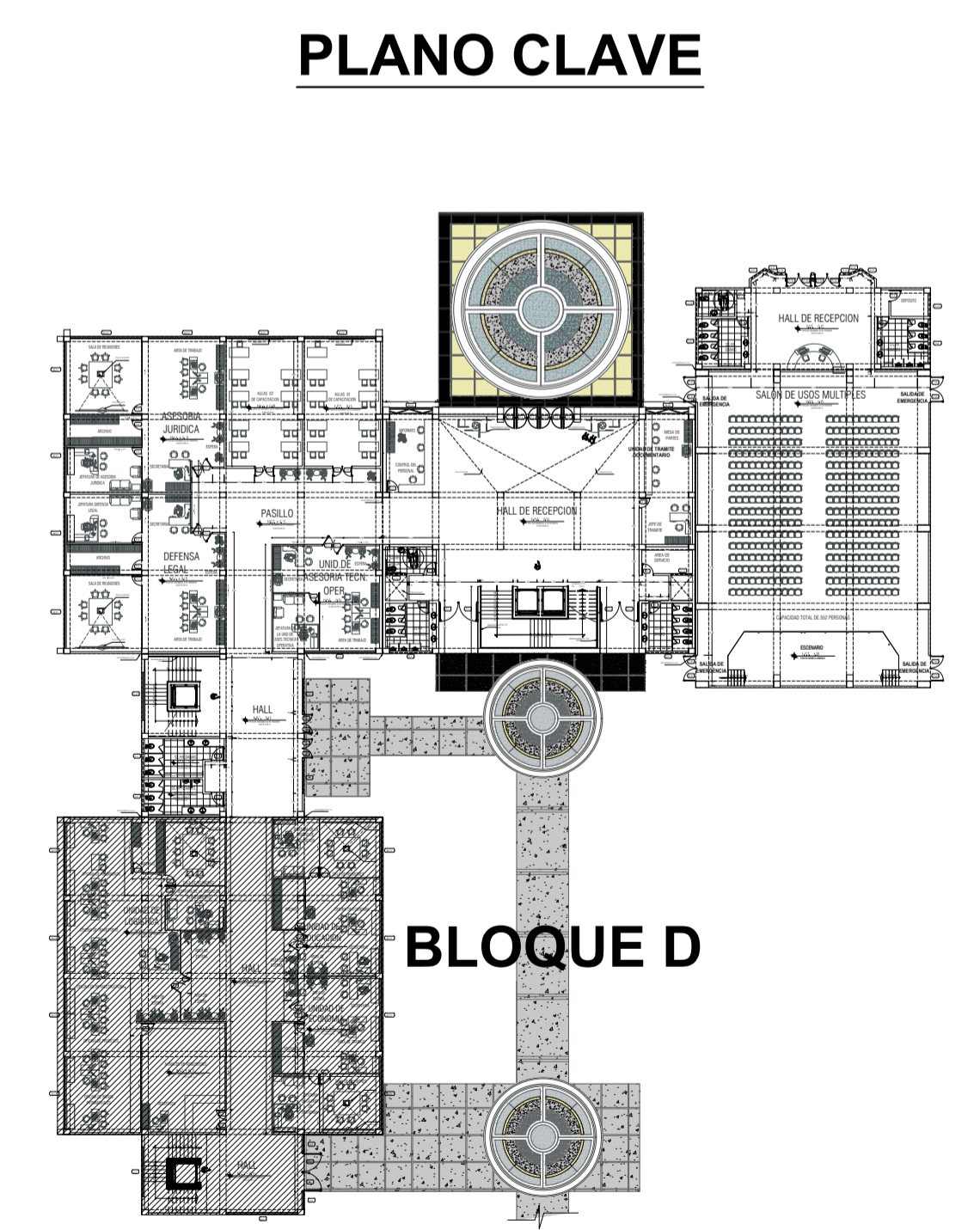


### CUADRO DE ACABADOS

PLANTA	AMBIENTES	MATERIALES Y ACABADOS															
		TIPO DE PAVIMENTO	REVEST.	PISO PAVIMENTO	ISOL. Y COLA	VENTANAS	PUEBLAS	ESCALATA	TABLEROS	PUERTAS	BANOS	BAÑOS	BAÑOS	BAÑOS	BAÑOS	BAÑOS	
CUARTO NIVEL	HALL DE DISTRIBUCION																
	ZONA DE EXPOSICION																
	ZONA DE INSPECCION GENERAL																
	OFICINA DE SUB DIRECCION																
	OFICINA DE SUB DIRECCION																

### CUADRO DE VANOS

TIPO	ANCHO	ALTO	ALFEISER	OBSERVACIONES
V-1	5.30	2.50	2.00	Templas incoloro 5 mm, marco de aluminio anodizado
V-2	5.50	1.90	1.00	Templas incoloro 5 mm, marco de aluminio anodizado
V-3	5.50	1.90	1.00	Templas incoloro 5 mm, marco de aluminio anodizado
V-4	5.30	1.90	1.00	Templas incoloro 5 mm, marco de aluminio anodizado
V-5	5.70	1.90	1.00	Templas incoloro 5 mm, marco de aluminio anodizado
V-6	5.45	1.90	1.00	Templas incoloro 5 mm, marco de aluminio anodizado
V-7	5.30	1.90	1.00	Templas incoloro 5 mm, marco de aluminio anodizado
V-8	5.30	1.90	1.00	Templas incoloro 5 mm, marco de aluminio anodizado
V-9	5.48	1.90	1.00	Templas incoloro 5 mm, marco de aluminio anodizado
V-10	5.18	0.90	0.80	Templas incoloro 5 mm, marco de aluminio anodizado
V-11	5.13	1.90	1.00	Templas incoloro 5 mm, marco de aluminio anodizado
V-12	6.82	1.90	1.00	Templas incoloro 5 mm, marco de aluminio anodizado
V-13	6.87	1.90	1.00	Templas incoloro 5 mm, marco de aluminio anodizado
V-14	5.68	0.90	2.00	Templas incoloro 5 mm, marco de aluminio anodizado
V-15	5.00	0.90	2.00	Templas incoloro 5 mm, marco de aluminio anodizado
V-16	5.12	0.90	2.00	Templas incoloro 5 mm, marco de aluminio anodizado
V-17	5.88	0.90	0.80	Templas incoloro 5 mm, marco de aluminio anodizado
V-18	5.78	0.90	2.00	Templas incoloro 5 mm, marco de aluminio anodizado
V-19	4.80	0.90	2.00	Templas incoloro 5 mm, marco de aluminio anodizado
V-20	4.00	0.90	2.00	Templas incoloro 5 mm, marco de aluminio anodizado
V-21	2.00	0.90	2.00	Templas incoloro 5 mm, marco de aluminio anodizado
V-22	2.00	0.90	2.00	Templas incoloro 5 mm, marco de aluminio anodizado
V-23	2.85	0.90	2.00	Templas incoloro 5 mm, marco de aluminio anodizado
V-24	2.00	0.90	0.80	Templas incoloro 5 mm, marco de aluminio anodizado
V-25	2.00	0.90	2.00	Templas incoloro 5 mm, marco de aluminio anodizado
V-26	2.00	0.90	2.00	Templas incoloro 5 mm, marco de aluminio anodizado



# BLOQUE D PLANO de DISTRIBUCIÓN: 4º NIVEL

ESC: 1/75

**UNIVERSIDAD PRIVADA DE TACNA**  
FACULTAD DE ARQUITECTURA Y URBANISMO

PROYECTO: "DISEÑO ARQUITECTONICO DE SEDE ADMINISTRATIVA Y OPERATIVA PARA LAS ADECUADAS FUNCIONES Y ATRIBUCIONES DE LA REGION POLICIAL TACNA, 2019"

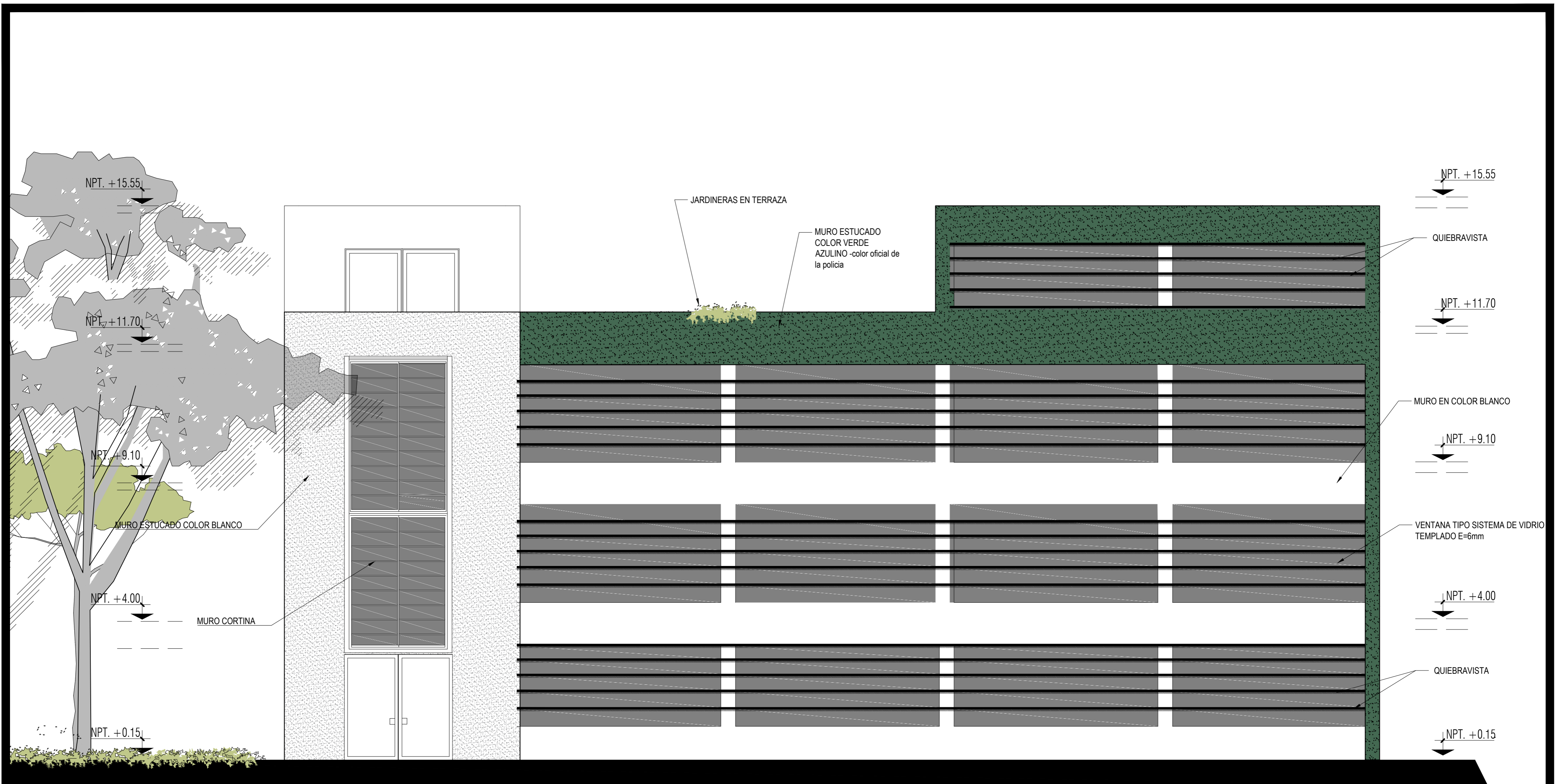
VII TALLER TUTORIAL DE TESIS

PLANO: PLANO DE DISTRIBUCION CUARTO NIVEL BLOQUE D

ASESOR: ARQ. CARLOS VICENTE AGUILAR  
TESISTA: BACH. ARQ. ANTONY RUDY PARISUAÑA H.

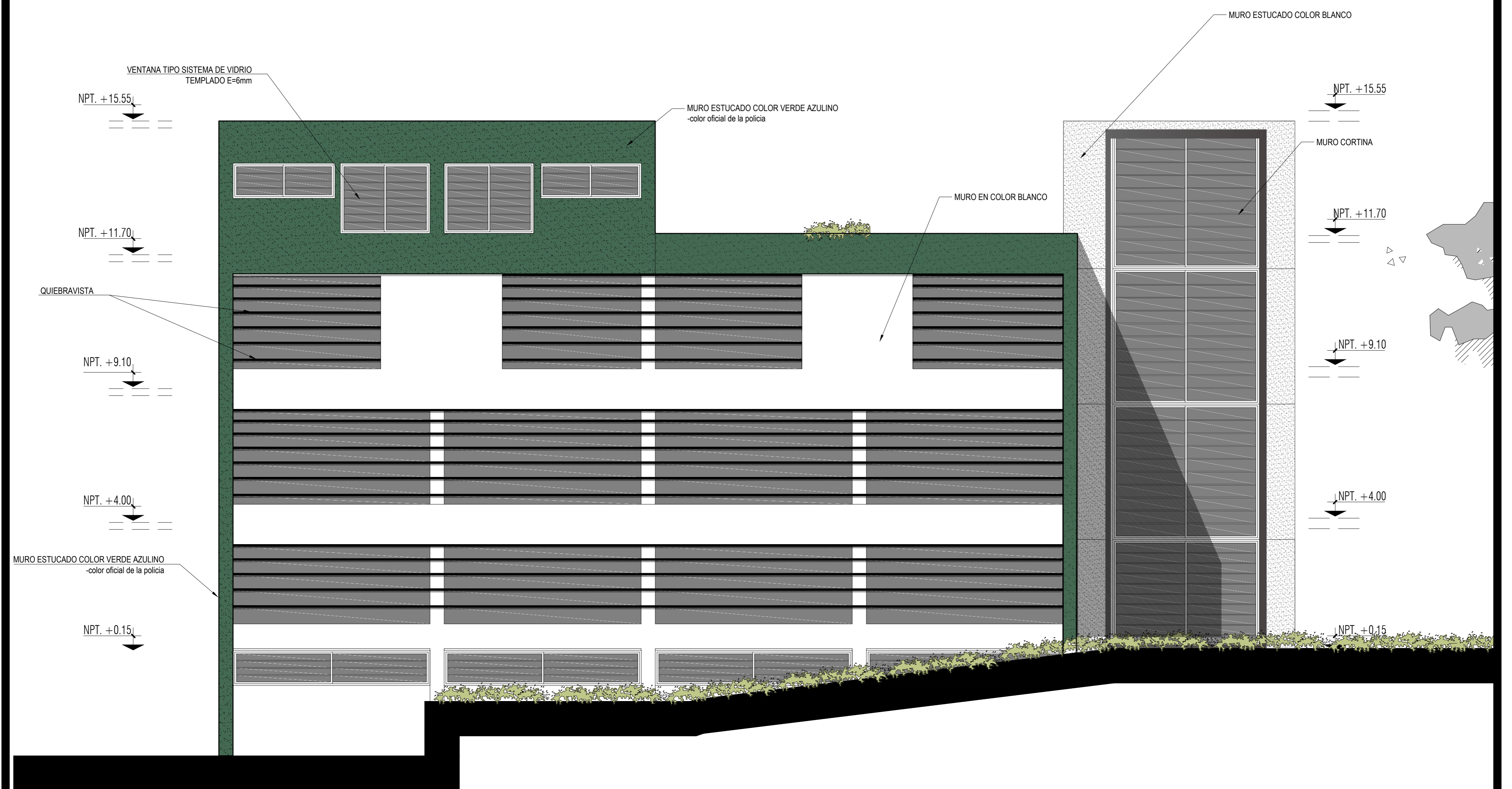
ESCALA: indicada  
FECHA: NOV. 2019

Nº de LAMINA: AR-42



## ELEVACIÓN PRINCIPAL :

ESC:1/75



## ELEVACIÓN LATERAL:

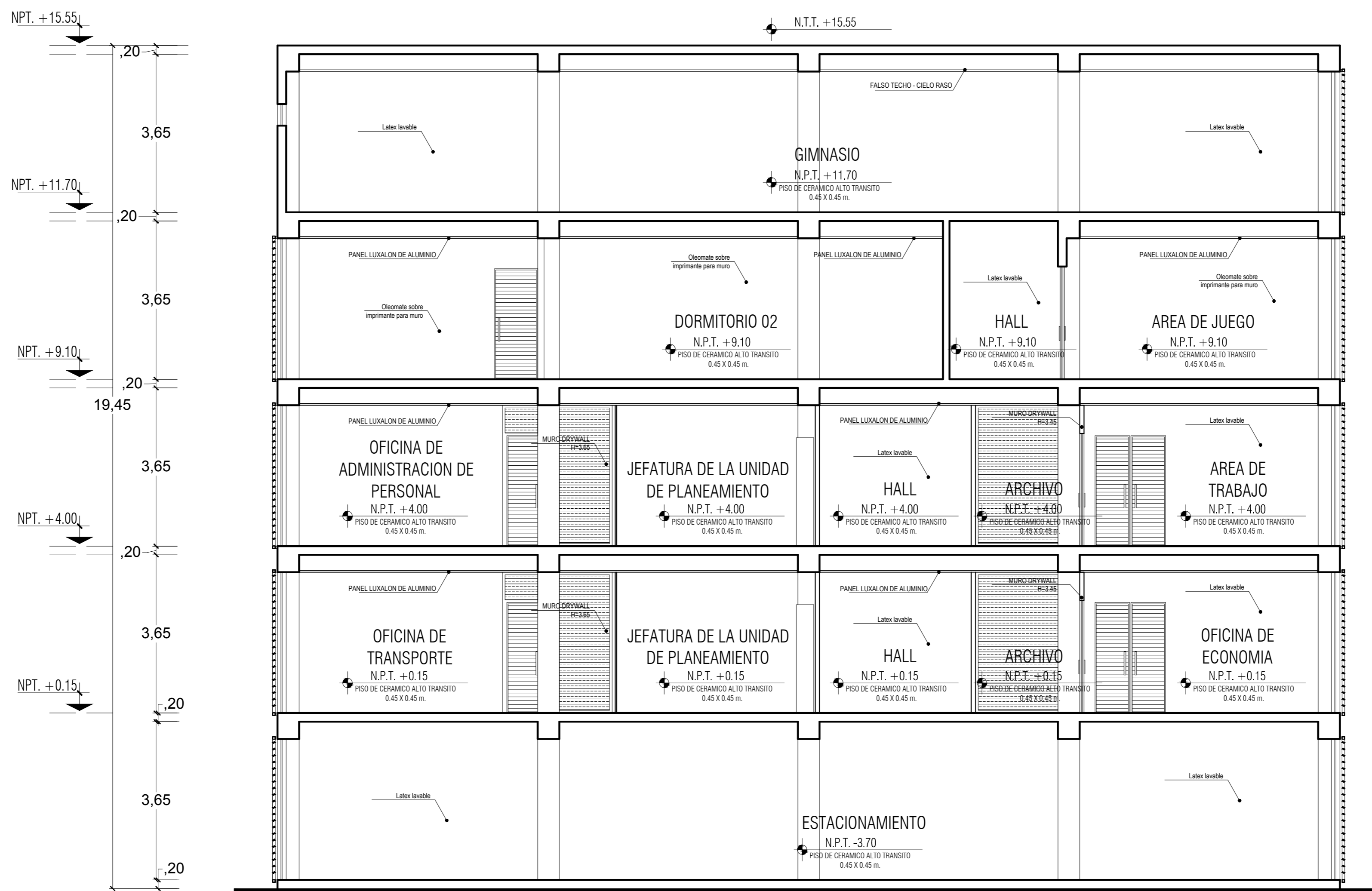
ESC:1/75

## BLOQUE D

## PLANO de ELEVACIONES:

ESC:1/75

		<b>UNIVERSIDAD PRIVADA DE TACNA</b> FACULTAD DE ARQUITECTURA Y URBANISMO	
		PROYECTO: "DISEÑO ARQUITECTONICO DE SEDE ADMINISTRATIVA Y OPERATIVA PARA LAS ADECUADAS FUNCIONES Y ATRIBUCIONES DE LA REGION POLICIAL TACNA, 2019" VII TALLER TUTORIAL DE TESIS	
PLANO:		PLANO DE ELEVACIONES BLOQUE D	
ASESOR:	ARQ. CARLOS VICENTE AGUILAR	TESISTA:	BACH.ARQ. ANTONY RUDY PARISUAÑA H.
ESCALA:	Indicada	FECHA:	NOV. 2019
			N° de LAMINA: <b>AR-43</b>



## CORTE: A-A

ESC:1/75



## CORTE: B-B

ESC:1/75

# BLOQUE D

## PLANO de CORTES:

ESC:1/75



UNIVERSIDAD PRIVADA DE TACNA FACULTAD DE ARQUITECTURA Y URBANISMO		
PROYECTO:	"DISEÑO ARQUITECTONICO DE SEDE ADMINISTRATIVA Y OPERATIVA PARA LAS ADECUADAS FUNCIONES Y ATRIBUCIONES DE LA REGION POLICIAL TACNA, 2019"	
	VII TALLER TUTORIAL DE TESIS	
PLANO:	PLANO DE CORTES BLOQUE D	
ASESOR:	TESISTA:	Nº de LAMINA:
ARQ. CARLOS VICENTE AGUILAR	BACH.ARQ. ANTONY RUDY PARISUAÑA H.	AR-44
ESCALA: Indicada	FECHA: NOV. 2019	