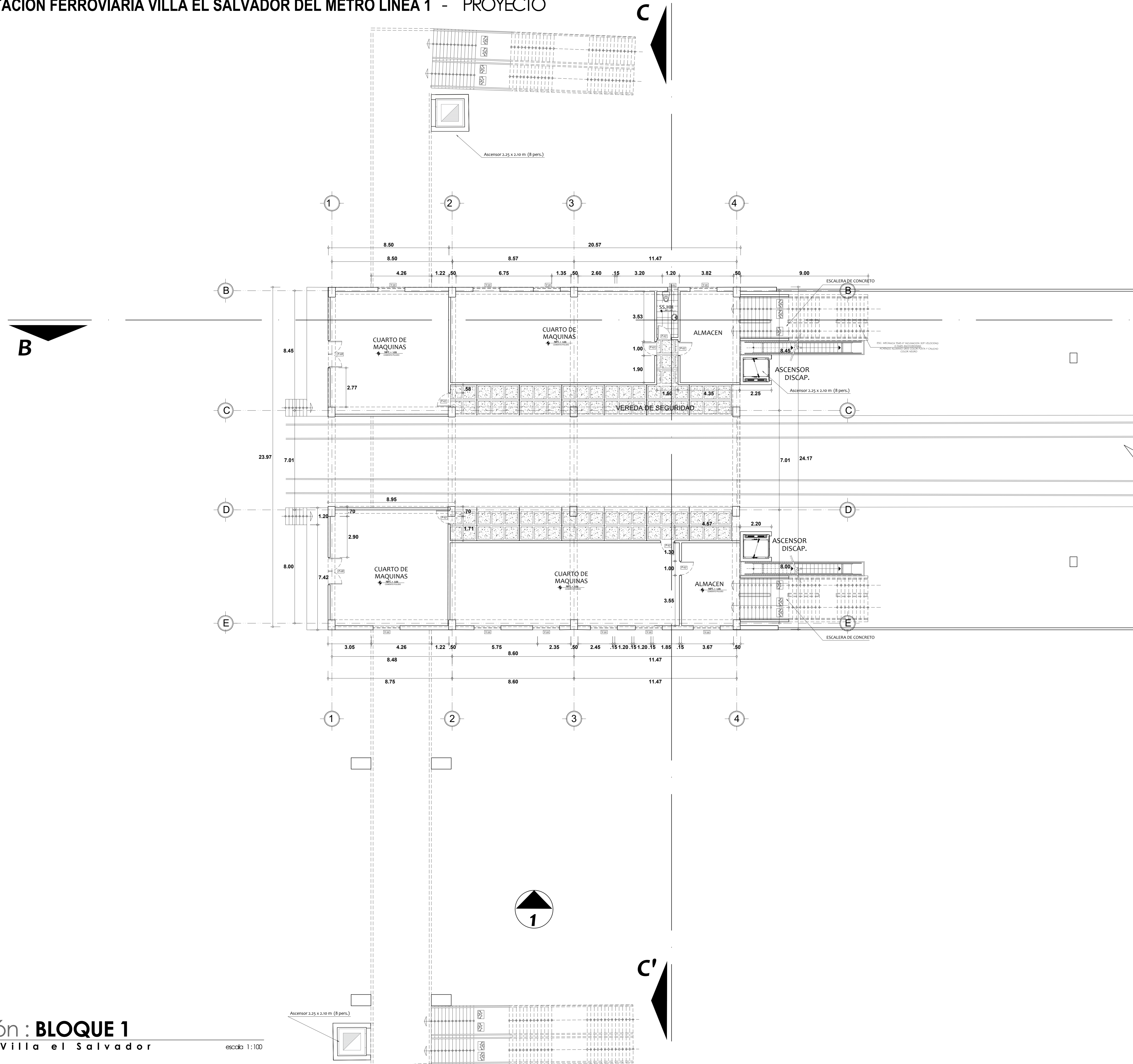
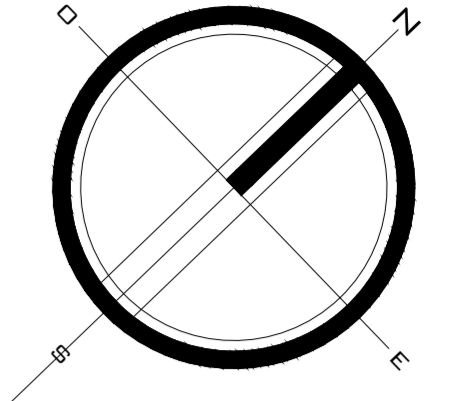


AMPLIACIÓN ESTACIÓN FERROVIARIA VILLA EL SALVADOR DEL METRO LINEA 1 - PROYECTO



CUADRO DE VANOS DE VENTANAS

VENT.	ANCHO	ALTO	DESCRIPCIÓN	CANT.	
V-1	1.80	1.72	1.50	VIDRIO TEMPLADO	2
V-2	0.74	1.00	2.82	VIDRIO TEMPLADO	5
V-3	0.41	1.00	2.82	VIDRIO TEMPLADO	11
V-4	2.85	1.72	1.50	VIDRIO TEMPLADO	1
V-5	2.11	1.72	1.50	VIDRIO TEMPLADO	1
V-6	6.31	1.72	1.50	VIDRIO TEMPLADO	1
V-7	1.50	1.80	2.82	VIDRIO TEMPLADO	2
V-8	1.20	2.80	1.82	VIDRIO TEMPLADO	1
V-9	4.50	2.80	1.82	VIDRIO TEMPLADO	1
V-10	1.50	1.80	2.82	VIDRIO TEMPLADO	38
V-11	0.80	1.80	2.82	VIDRIO TEMPLADO	1
V-12	2.70	3.77	0.15	VIDRIO TEMPLADO	2
V-13	3.26	2.82	0.15	VIDRIO TEMPLADO	1
V-14	7.55	3.77	0.15	VIDRIO TEMPLADO	1
V-15	7.66	3.77	0.15	VIDRIO TEMPLADO	1
V-16	8.50	3.77	0.15	VIDRIO TEMPLADO	3
V-17	7.95	3.77	0.15	VIDRIO TEMPLADO	1
V-18	8.71	3.77	0.15	VIDRIO TEMPLADO	1
V-19	8.28	3.77	0.15	VIDRIO TEMPLADO	1
V-20	1.80	1.80	2.82	VIDRIO TEMPLADO	56
V-21	3.72	3.77	0.15	VIDRIO TEMPLADO	57
V-22	2.40	3.77	0.15	VIDRIO TEMPLADO	1
V-23	0.90	1.80	2.82	VIDRIO TEMPLADO	2
V-24	0.70	1.80	2.82	VIDRIO TEMPLADO	2
V-25	1.15	1.00	2.82	VIDRIO TEMPLADO	2
V-26	0.85	2.80	1.00	VIDRIO TEMPLADO	1
V-27	1.22	2.80	1.00	VIDRIO TEMPLADO	2
V-28	2.30	2.80	1.30	VIDRIO TEMPLADO	2
V-29	1.86	2.80	1.50	VIDRIO TEMPLADO	1
V-30	1.20	2.80	1.50	VIDRIO TEMPLADO	3
V-31	8.50	3.77	0.15	VIDRIO TEMPLADO	1
V-32	2.58	3.77	0.15	VIDRIO TEMPLADO	1
V-33	4.28	3.77	0.15	VIDRIO TEMPLADO	1
V-34	2.29	1.80	2.82	VIDRIO TEMPLADO	1
V-35	4.44	2.80	1.00	VIDRIO TEMPLADO	1
V-36	1.12	2.80	1.00	VIDRIO TEMPLADO	1
V-37	1.56	1.80	2.82	VIDRIO TEMPLADO	4
V-38	4.42	3.77	0.15	VIDRIO TEMPLADO	1
V-39	4.80	3.77	0.15	VIDRIO TEMPLADO	1
V-40	0.80	1.80	2.82	VIDRIO TEMPLADO	1
V-41	7.86	3.77	0.15	VIDRIO TEMPLADO	1
V-42	2.87	3.77	0.15	VIDRIO TEMPLADO	1
V-43	3.57	3.77	0.15	VIDRIO TEMPLADO	1
V-44	5.57	3.77	0.15	VIDRIO TEMPLADO	1
V-45	3.15	3.77	0.15	VIDRIO TEMPLADO	1
V-46	4.34	3.77	0.15	VIDRIO TEMPLADO	1

CUADRO DE VANOS DE PUERTAS

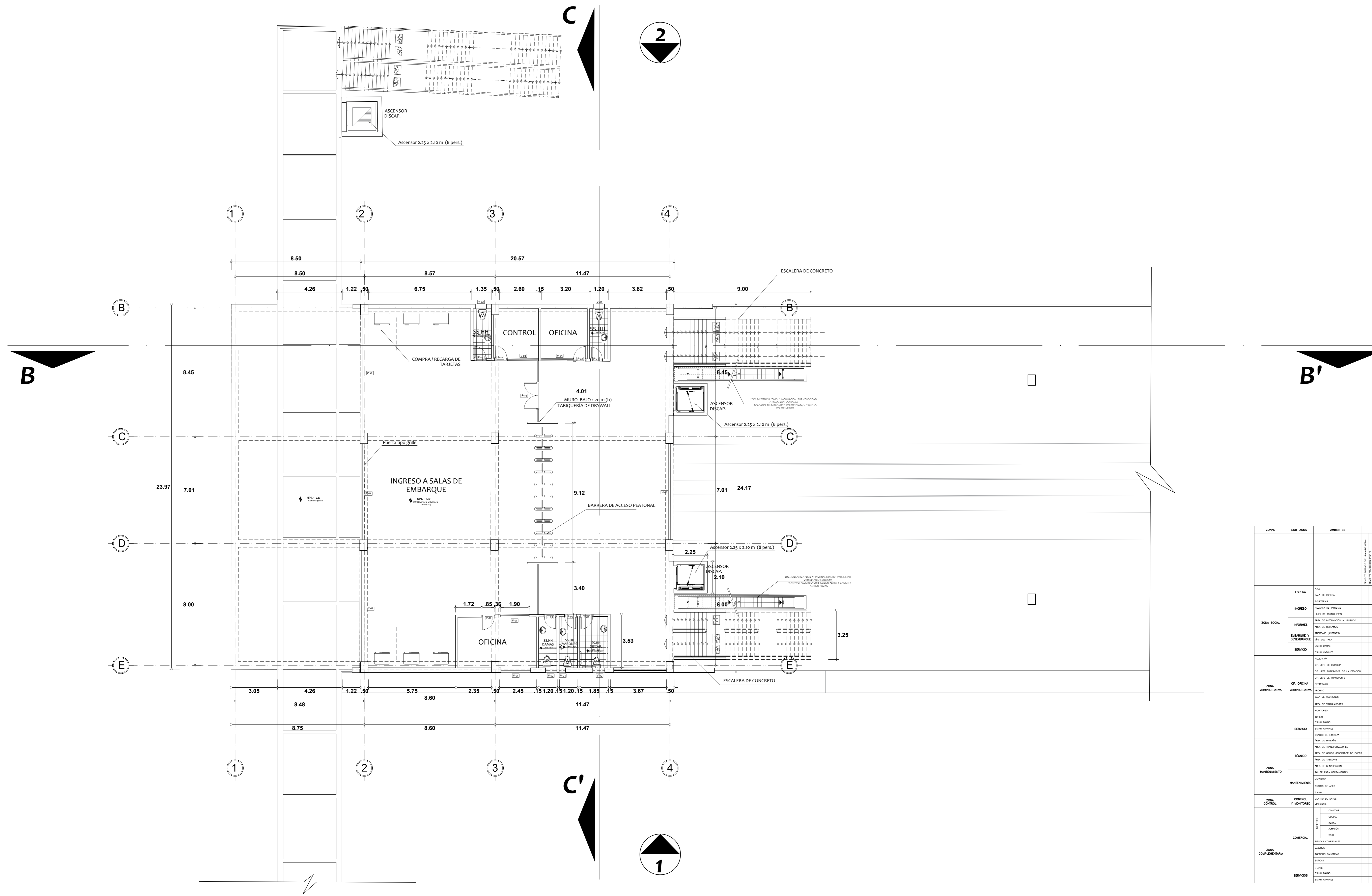
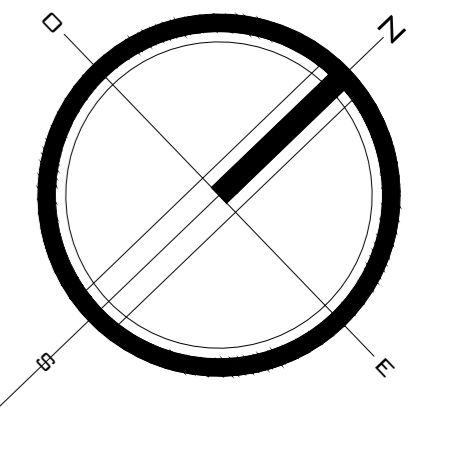
PUER.	ANCHO	ALTO	ALF.	DESCRIPCIÓN	CANT.
P-1	2.75	3.82	---	Puerta de Madera contrapunteada	3
P-2	0.85	2.82	---	Puerta de Madera contrapunteada	4
P-3	0.80	2.82	---	Puerta de Madera contrapunteada	4
P-4	1.77	1.20	---	Puerta de Madera contrapunteada	2
P-5	0.90	2.50	---	Puerta de Madera contrapunteada	6
P-6	0.75	2.50	---	Puerta de Madera contrapunteada	4
P-7	1.00	2.50	---	Puerta de Madera contrapunteada	66
P-8	1.20	2.50	---	Puerta de Madera contrapunteada	11
P-9	0.60	1.80	---	Puerta de Madera contrapunteada	38
P-10	0.50	2.80	---	Puerta de Madera contrapunteada	1
P-11	5.30	3.82	---	Puerta de Madera contrapunteada	1

CUADRO DE ACABADOS GENERAL POR ZONAS

ZONA	SUB-ZONA	INDICADOR	PISO	CONTRAPISO	TEJADO	MURO	COLUMNO
ZONA SOCIAL	ESPES.	MAL	●	●	●	●	●
		BUNA DE ESPES.	●	●	●	●	●
		INDICAD.	●	●	●	●	●
		REJADO DE TAPAJOS	●	●	●	●	●
		REJADO DE VENTANAS	●	●	●	●	●
		REJADO DE VENTANAS EN PUERTAS	●	●	●	●	●
		ZONA DE VENTANAS	●	●	●	●	●
		REJADO DE VENTANAS	●	●	●	●	●
		MANTENIMIENTO	●	●	●	●	●
		REJADO DE VENTANAS	●	●	●	●	●
ZONA ADMINISTRATIVA	OF. OPERAT.	REJADO	●	●	●	●	●
		REJADO DE VENTANAS	●	●	●	●	●
		REJADO DE VENTANAS	●	●	●	●	●
		REJADO DE VENTANAS	●	●	●	●	●
		REJADO DE VENTANAS	●	●	●	●	●
		REJADO DE VENTANAS	●	●	●	●	●
		REJADO DE VENTANAS	●	●	●	●	●
		REJADO DE VENTANAS	●	●	●	●	●
		REJADO DE VENTANAS	●	●	●	●	●
		REJADO DE VENTANAS	●	●	●	●	●
ZONA MANTENIMIENTO	REJADO	REJADO DE VENTANAS	●	●	●	●	●
		REJADO DE VENTANAS	●	●	●	●	●
		REJADO DE VENTANAS	●	●	●	●	●
		REJADO DE VENTANAS	●	●	●	●	●
		REJADO DE VENTANAS	●	●	●	●	●
		REJADO DE VENTANAS	●	●	●	●	●
		REJADO DE VENTANAS	●	●	●	●	●
		REJADO DE VENTANAS	●	●	●	●	●
		REJADO DE VENTANAS	●	●	●	●	●
		REJADO DE VENTANAS	●	●	●	●	●
ZONA CENTRAL Y MONITOREO	CENTRAL	REJADO DE VENTANAS	●	●	●	●	●
		REJADO DE VENTANAS	●	●	●	●	●
		REJADO DE VENTANAS	●	●	●	●	●
		REJADO DE VENTANAS	●	●	●	●	●
		REJADO DE VENTANAS	●	●	●	●	●
		REJADO DE VENTANAS	●	●	●	●	●
		REJADO DE VENTANAS	●	●	●	●	●
		REJADO DE VENTANAS	●	●	●	●	●
		REJADO DE VENTANAS	●	●	●	●	●
		REJADO DE VENTANAS	●	●	●	●	●
ZONA COMPLEMENTARIA	GENERAL	REJADO DE VENTANAS	●	●	●	●	●
		REJADO DE VENTANAS	●	●	●	●	●
		REJADO DE VENTANAS	●	●	●	●	●
		REJADO DE VENTANAS	●	●	●	●	●
		REJADO DE VENTANAS	●	●	●	●	●
		REJADO DE VENTANAS	●	●	●	●	●
		REJADO DE VENTANAS	●	●	●	●	●
		REJADO DE VENTANAS	●	●	●	●	●
		REJADO DE VENTANAS	●	●	●	●	●
		REJADO DE VENTANAS	●	●	●	●	●

UNIVERSIDAD PRIVADA DE TACNA
"VERITAS ET VITA"
PROYECTO: "AMPLIACIÓN ESTACIÓN FERROVIARIA VILLA EL SALVADOR DEL METRO LINEA 1"
UBICACIÓN: Av. Separadora Industrial, Distrito de Villa el Salvador, Lima - Perú.
PLANO: **BLOQUE 1 - PRIMER PISO**
ESCALA: 1/100
LÁMINA: A-06
FECHA: AGOSTO/2019
TESISTA: BACH. ARQ. FIORELLA ANDREA CHAVEZ ACEVEDO
ASESOR: ARQ. WILFREDO CARLOS VICENTE AGUILAR

AMPLIACIÓN ESTACIÓN FERROVIARIA VILLA EL SALVADOR DEL METRO LINEA 1 - PROYECTO



CUADRO DE VANOS DE VENTANAS

VENT.	ANCHO	ALTO	ALF.	DESCRIPCIÓN	CANT.
V-1	3.88	1.27	1.20	VIDRIO TEMPLADO	3
V-2	0.74	1.00	2.92	VIDRIO TEMPLADO	9
V-3	0.41	1.00	2.92	VIDRIO TEMPLADO	1
V-4	2.95	1.72	1.20	VIDRIO TEMPLADO	1
V-5	2.11	1.72	1.20	VIDRIO TEMPLADO	1
V-6	6.31	1.72	1.20	VIDRIO TEMPLADO	1
V-7	1.20	1.00	2.92	VIDRIO TEMPLADO	2
V-8	1.28	2.28	1.50	VIDRIO TEMPLADO	4
V-9	4.55	2.00	1.92	VIDRIO TEMPLADO	1
V-10	1.50	1.00	2.92	VIDRIO TEMPLADO	38
V-11	0.95	1.00	2.92	VIDRIO TEMPLADO	1
V-12	2.70	3.77	0.15	VIDRIO TEMPLADO	2
V-13	5.35	3.77	0.15	VIDRIO TEMPLADO	1
V-14	7.55	3.77	0.15	VIDRIO TEMPLADO	1
V-15	7.05	3.77	0.15	VIDRIO TEMPLADO	1
V-16	8.50	3.77	0.15	VIDRIO TEMPLADO	3
V-17	7.95	3.77	0.15	VIDRIO TEMPLADO	1
V-18	8.71	3.77	0.15	VIDRIO TEMPLADO	1
V-19	8.28	3.77	0.15	VIDRIO TEMPLADO	1
V-20	1.58	1.00	2.92	VIDRIO TEMPLADO	55
V-21	3.72	3.77	0.15	VIDRIO TEMPLADO	57
V-22	2.40	3.77	0.15	VIDRIO TEMPLADO	1
V-23	0.90	1.00	2.92	VIDRIO TEMPLADO	2
V-24	0.70	1.00	2.92	VIDRIO TEMPLADO	4
V-25	1.15	1.00	2.92	VIDRIO TEMPLADO	2
V-26	0.85	2.00	1.00	VIDRIO TEMPLADO	2
V-27	1.22	2.00	1.00	VIDRIO TEMPLADO	2
V-28	2.50	2.00	1.00	VIDRIO TEMPLADO	2
V-29	1.82	2.00	1.00	VIDRIO TEMPLADO	3
V-30	1.28	2.00	1.00	VIDRIO TEMPLADO	3
V-31	8.50	3.77	0.15	VIDRIO TEMPLADO	1
V-32	2.98	3.77	0.15	VIDRIO TEMPLADO	1
V-33	4.28	3.77	0.15	VIDRIO TEMPLADO	1
V-34	2.28	1.00	2.92	VIDRIO TEMPLADO	1
V-35	1.44	2.00	1.00	VIDRIO TEMPLADO	1
V-36	1.12	2.00	1.00	VIDRIO TEMPLADO	1
V-37	1.50	1.52	2.20	VIDRIO TEMPLADO	1
V-38	4.42	3.77	0.15	VIDRIO TEMPLADO	1
V-39	8.65	3.77	0.15	VIDRIO TEMPLADO	1
V-40	0.60	1.00	2.92	VIDRIO TEMPLADO	1
V-41	7.05	3.77	0.15	VIDRIO TEMPLADO	1
V-42	2.97	3.77	0.15	VIDRIO TEMPLADO	1
V-43	3.57	3.77	0.15	VIDRIO TEMPLADO	1
V-44	1.57	3.77	0.15	VIDRIO TEMPLADO	1
V-45	3.15	3.77	0.15	VIDRIO TEMPLADO	1
V-46	4.34	3.77	0.15	VIDRIO TEMPLADO	1

CUADRO DE VANOS DE PUERTAS

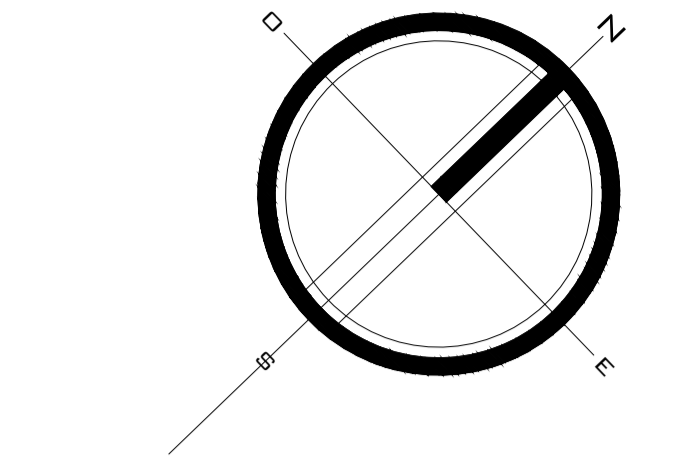
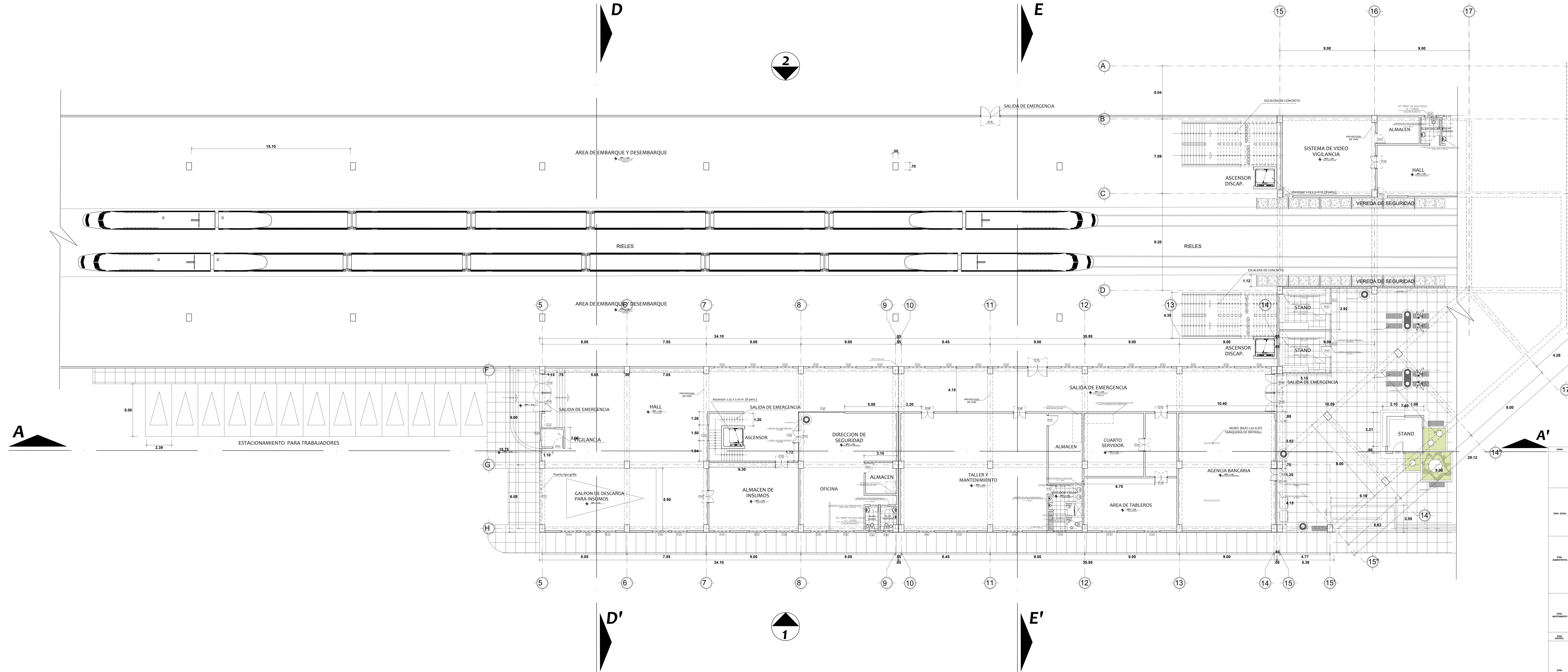
PUER.	ANCHO	ALTO	ALF.	DESCRIPCIÓN	CANT.
P-1	7.75	3.92	---	Puerta de Madera contrapunteada	3
P-2	0.85	2.92	---	Puerta de Madera contrapunteada	4
P-3	0.90	2.92	---	Puerta de Madera contrapunteada	4
P-4	1.77	1.20	---	Puerta de Madera contrapunteada	2
P-5	0.90	2.92	---	Puerta de Madera contrapunteada	6
P-6	0.75	2.50	---	Puerta de Madera contrapunteada	41
P-7	1.00	2.50	---	Puerta de Madera contrapunteada	65
P-8	1.20	2.50	---	Puerta de Madera contrapunteada	41
P-9	0.60	1.80	---	Puerta de Madera contrapunteada	38
P-10	8.50	3.92	---	Puerta de Madera contrapunteada	1
P-11	5.35	3.92	---	Puerta de Madera contrapunteada	1

CUADRO DE ACABADOS GENERAL POR ZONAS

ZONA	SUB-ZONA	AMBIENTES	PISE	CONTORNADO	ZOJALO	MARCS	DELBORO
ZONA SOCIAL	ESPERA	HALL	●	●	●	●	●
		SALA DE ESPERA	●	●	●	●	●
		RECEPCION	●	●	●	●	●
		INFORMES	●	●	●	●	●
		INFORMES	●	●	●	●	●
		INFORMES	●	●	●	●	●
		INFORMES	●	●	●	●	●
		INFORMES	●	●	●	●	●
		INFORMES	●	●	●	●	●
		INFORMES	●	●	●	●	●
INFORMES	●	●	●	●	●		
ZONA ADMINISTRATIVA	OF. OFICINA	OF. JEFE DE ZONA	●	●	●	●	●
		OF. JEFE SUBZONA DE LA ESTACION	●	●	●	●	●
		SECRETARIA	●	●	●	●	●
		OFICINA	●	●	●	●	●
		SECRETARIA	●	●	●	●	●
		SECRETARIA	●	●	●	●	●
		SECRETARIA	●	●	●	●	●
		SECRETARIA	●	●	●	●	●
		SECRETARIA	●	●	●	●	●
		SECRETARIA	●	●	●	●	●
ZONA MANTENIMIENTO	MANTENIMIENTO	OF. JEFE DE MANTENIMIENTO	●	●	●	●	●
		SECRETARIA	●	●	●	●	●
		SECRETARIA	●	●	●	●	●
		SECRETARIA	●	●	●	●	●
		SECRETARIA	●	●	●	●	●
		SECRETARIA	●	●	●	●	●
		SECRETARIA	●	●	●	●	●
		SECRETARIA	●	●	●	●	●
		SECRETARIA	●	●	●	●	●
		SECRETARIA	●	●	●	●	●
ZONA OPERATIVA	CONTROL Y MANTENIMIENTO	CONTROL DE OBRAS	●	●	●	●	●
		SECRETARIA	●	●	●	●	●
		SECRETARIA	●	●	●	●	●
		SECRETARIA	●	●	●	●	●
		SECRETARIA	●	●	●	●	●
		SECRETARIA	●	●	●	●	●
		SECRETARIA	●	●	●	●	●
		SECRETARIA	●	●	●	●	●
		SECRETARIA	●	●	●	●	●
		SECRETARIA	●	●	●	●	●
ZONA COMPLEMENTARIA	COMERCIAL	SECRETARIA	●	●	●	●	●
		SECRETARIA	●	●	●	●	●
		SECRETARIA	●	●	●	●	●
		SECRETARIA	●	●	●	●	●
		SECRETARIA	●	●	●	●	●
		SECRETARIA	●	●	●	●	●
		SECRETARIA	●	●	●	●	●
		SECRETARIA	●	●	●	●	●
		SECRETARIA	●	●	●	●	●
		SECRETARIA	●	●	●	●	●

	UNIVERSIDAD PRIVADA DE TACNA		
	PROYECTO: "AMPLIACIÓN ESTACIÓN FERROVIARIA VILLA EL SALVADOR DEL METRO LINEA 1"		
UBICACIÓN: Av. Separadora Industrial, Distrito de Villa el Salvador, Lima - Perú.		ESCALA: 1/100	LÁMINA: A-05
PLANO: BLOQUE 1 - SEGUNDO PISO	REGISTRO: BACH. ARQ. FIORELLA ANDREA CHAVEZ ACEVEDO	ASesor: ARQ. WILFREDO CARLOS VICENTE AGUILAR	FECHA: AGOSTO/2019

AMPLIACIÓN ESTACIÓN FERROVIARIA VILLA EL SALVADOR DEL METRO LINEA 1 - PROYECTO



CUADRO DE VANOS DE VENTANAS

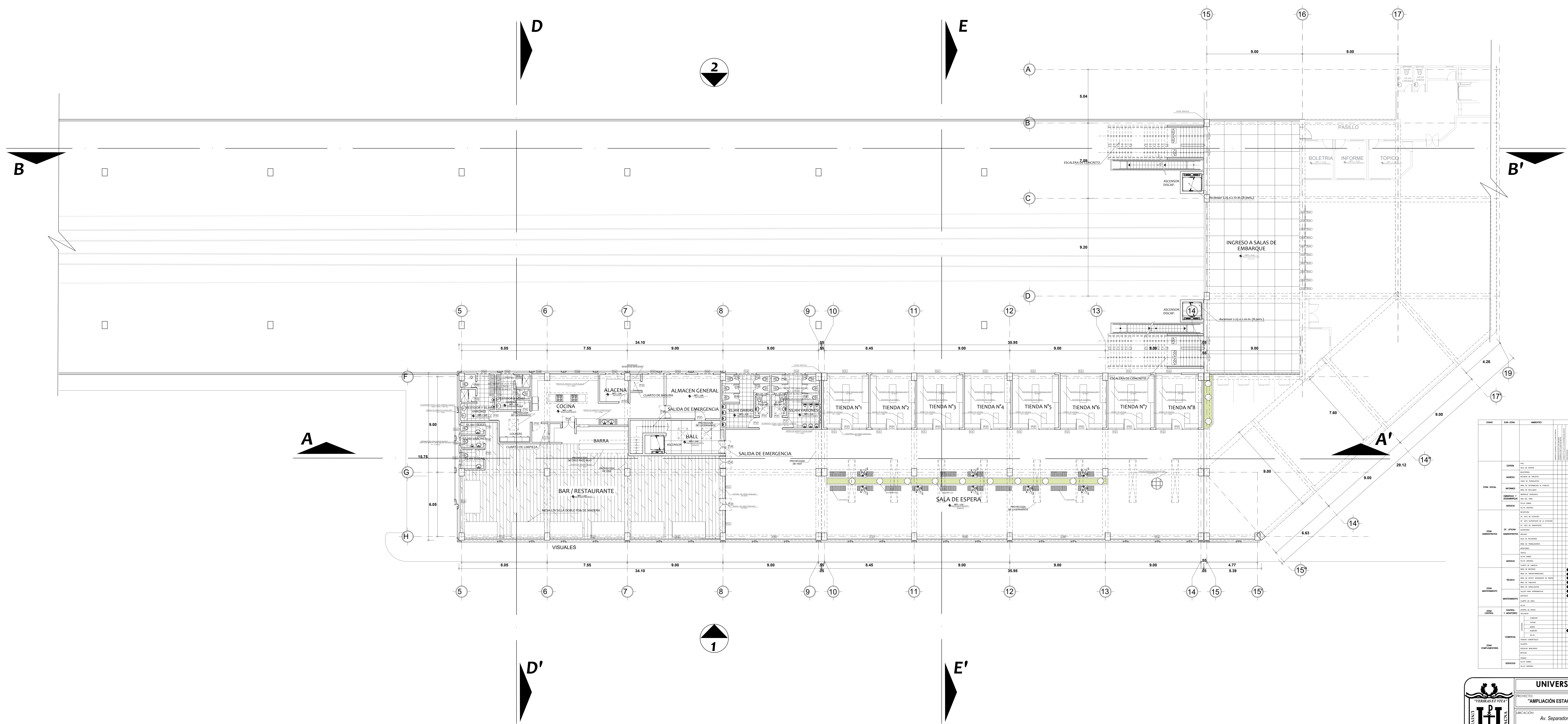
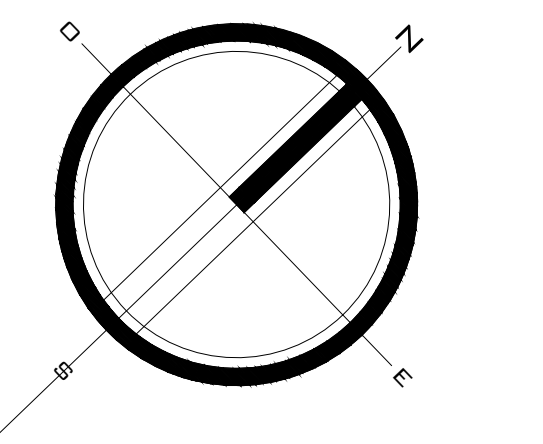
VENT	ANCHO	ALTO	ALZ.	DESCRIPCION	CANT
V01	1.80	1.20	1.20	VANO TIPO	2
V02	0.70	1.20	1.20	VANO TIPO	5
V03	0.90	1.00	1.00	VANO TIPO	1
V04	2.00	1.70	1.30	VANO TIPO	1
V05	2.10	1.70	1.30	VANO TIPO	1
V06	1.20	1.00	1.00	VANO TIPO	1
V07	1.20	1.00	1.00	VANO TIPO	1
V08	1.20	1.00	1.00	VANO TIPO	1
V09	1.20	1.00	1.00	VANO TIPO	1
V10	1.20	1.00	1.00	VANO TIPO	1
V11	0.80	1.00	1.00	VANO TIPO	1
V12	0.80	1.00	1.00	VANO TIPO	1
V13	0.80	1.00	1.00	VANO TIPO	1
V14	0.80	1.00	1.00	VANO TIPO	1
V15	0.80	1.00	1.00	VANO TIPO	1
V16	0.80	1.00	1.00	VANO TIPO	1
V17	0.80	1.00	1.00	VANO TIPO	1
V18	0.80	1.00	1.00	VANO TIPO	1
V19	0.80	1.00	1.00	VANO TIPO	1
V20	0.80	1.00	1.00	VANO TIPO	1
V21	0.80	1.00	1.00	VANO TIPO	1
V22	0.80	1.00	1.00	VANO TIPO	1
V23	0.80	1.00	1.00	VANO TIPO	1
V24	0.80	1.00	1.00	VANO TIPO	1
V25	0.80	1.00	1.00	VANO TIPO	1
V26	0.80	1.00	1.00	VANO TIPO	1
V27	0.80	1.00	1.00	VANO TIPO	1
V28	0.80	1.00	1.00	VANO TIPO	1
V29	0.80	1.00	1.00	VANO TIPO	1
V30	0.80	1.00	1.00	VANO TIPO	1
V31	0.80	1.00	1.00	VANO TIPO	1
V32	0.80	1.00	1.00	VANO TIPO	1
V33	0.80	1.00	1.00	VANO TIPO	1
V34	0.80	1.00	1.00	VANO TIPO	1
V35	0.80	1.00	1.00	VANO TIPO	1
V36	0.80	1.00	1.00	VANO TIPO	1
V37	0.80	1.00	1.00	VANO TIPO	1
V38	0.80	1.00	1.00	VANO TIPO	1
V39	0.80	1.00	1.00	VANO TIPO	1
V40	0.80	1.00	1.00	VANO TIPO	1
V41	0.80	1.00	1.00	VANO TIPO	1
V42	0.80	1.00	1.00	VANO TIPO	1
V43	0.80	1.00	1.00	VANO TIPO	1
V44	0.80	1.00	1.00	VANO TIPO	1
V45	0.80	1.00	1.00	VANO TIPO	1
V46	0.80	1.00	1.00	VANO TIPO	1
V47	0.80	1.00	1.00	VANO TIPO	1
V48	0.80	1.00	1.00	VANO TIPO	1
V49	0.80	1.00	1.00	VANO TIPO	1
V50	0.80	1.00	1.00	VANO TIPO	1

CUADRO DE VANOS DE PUERTAS

PUER	ANCHO	ALTO	ALZ.	DESCRIPCION	CANT
P01	1.20	2.00	—	Puerta de Madera contrapunteada	2
P02	0.80	2.00	—	Puerta de Madera contrapunteada	2
P03	0.80	2.00	—	Puerta de Madera contrapunteada	2
P04	1.20	2.00	—	Puerta de Madera contrapunteada	2
P05	0.80	2.00	—	Puerta de Madera contrapunteada	2
P06	0.70	2.00	—	Puerta de Madera contrapunteada	2
P07	1.20	2.00	—	Puerta de Madera contrapunteada	2
P08	0.80	2.00	—	Puerta de Madera contrapunteada	2
P09	0.80	2.00	—	Puerta de Madera contrapunteada	2
P10	0.80	2.00	—	Puerta de Madera contrapunteada	2
P11	0.80	2.00	—	Puerta de Madera contrapunteada	2
P12	0.80	2.00	—	Puerta de Madera contrapunteada	2
P13	0.80	2.00	—	Puerta de Madera contrapunteada	2
P14	0.80	2.00	—	Puerta de Madera contrapunteada	2
P15	0.80	2.00	—	Puerta de Madera contrapunteada	2
P16	0.80	2.00	—	Puerta de Madera contrapunteada	2
P17	0.80	2.00	—	Puerta de Madera contrapunteada	2
P18	0.80	2.00	—	Puerta de Madera contrapunteada	2
P19	0.80	2.00	—	Puerta de Madera contrapunteada	2
P20	0.80	2.00	—	Puerta de Madera contrapunteada	2
P21	0.80	2.00	—	Puerta de Madera contrapunteada	2
P22	0.80	2.00	—	Puerta de Madera contrapunteada	2
P23	0.80	2.00	—	Puerta de Madera contrapunteada	2
P24	0.80	2.00	—	Puerta de Madera contrapunteada	2
P25	0.80	2.00	—	Puerta de Madera contrapunteada	2
P26	0.80	2.00	—	Puerta de Madera contrapunteada	2
P27	0.80	2.00	—	Puerta de Madera contrapunteada	2
P28	0.80	2.00	—	Puerta de Madera contrapunteada	2
P29	0.80	2.00	—	Puerta de Madera contrapunteada	2
P30	0.80	2.00	—	Puerta de Madera contrapunteada	2
P31	0.80	2.00	—	Puerta de Madera contrapunteada	2
P32	0.80	2.00	—	Puerta de Madera contrapunteada	2
P33	0.80	2.00	—	Puerta de Madera contrapunteada	2
P34	0.80	2.00	—	Puerta de Madera contrapunteada	2
P35	0.80	2.00	—	Puerta de Madera contrapunteada	2
P36	0.80	2.00	—	Puerta de Madera contrapunteada	2
P37	0.80	2.00	—	Puerta de Madera contrapunteada	2
P38	0.80	2.00	—	Puerta de Madera contrapunteada	2
P39	0.80	2.00	—	Puerta de Madera contrapunteada	2
P40	0.80	2.00	—	Puerta de Madera contrapunteada	2
P41	0.80	2.00	—	Puerta de Madera contrapunteada	2
P42	0.80	2.00	—	Puerta de Madera contrapunteada	2
P43	0.80	2.00	—	Puerta de Madera contrapunteada	2
P44	0.80	2.00	—	Puerta de Madera contrapunteada	2
P45	0.80	2.00	—	Puerta de Madera contrapunteada	2
P46	0.80	2.00	—	Puerta de Madera contrapunteada	2
P47	0.80	2.00	—	Puerta de Madera contrapunteada	2
P48	0.80	2.00	—	Puerta de Madera contrapunteada	2
P49	0.80	2.00	—	Puerta de Madera contrapunteada	2
P50	0.80	2.00	—	Puerta de Madera contrapunteada	2

CUADRO DE ACABADOS GENERAL POR ZONAS

ZONA	SUB-ZONA	ABRIGADO	PISO	CELESTACION	PUERTAS	VANOS	DETALLE
ZONA SOCIAL	OP. OFICINA	•	•	•	•	•	•
	OP. SERVIDOR	•	•	•	•	•	•
ZONA ADMINISTRATIVA	OP. OFICINA	•	•	•	•	•	•
	OP. SERVIDOR	•	•	•	•	•	•
ZONA SERVIDOR	OP. OFICINA	•	•	•	•	•	•
	OP. SERVIDOR	•	•	•	•	•	•
ZONA CONTROL	OP. OFICINA	•	•	•	•	•	•
	OP. SERVIDOR	•	•	•	•	•	•
ZONA COMERCIAL	OP. OFICINA	•	•	•	•	•	•
	OP. SERVIDOR	•	•	•	•	•	•



CUADRO DE VANOS DE VENTANAS

VENT	ANCHO	ALTO	REF.	DESCRIPCION	CANT.
V01	1.80	1.70	0.15	VERGÓ TEMPLADO	2
V02	0.74	1.60	2.82	VERGÓ TEMPLADO	6
V03	0.41	1.60	2.82	VERGÓ TEMPLADO	2
V04	2.05	1.72	1.30	VERGÓ TEMPLADO	1
V05	2.11	1.72	1.30	VERGÓ TEMPLADO	1
V06	0.31	1.72	2.82	VERGÓ TEMPLADO	2
V07	1.30	1.72	2.82	VERGÓ TEMPLADO	2
V08	1.30	1.72	2.82	VERGÓ TEMPLADO	2
V09	4.05	2.00	1.82	VERGÓ TEMPLADO	1
V10	1.50	1.60	2.82	VERGÓ TEMPLADO	2
V11	0.80	1.60	2.82	VERGÓ TEMPLADO	1
V12	2.00	2.72	0.15	VERGÓ TEMPLADO	1
V13	3.35	3.72	0.15	VERGÓ TEMPLADO	1
V14	7.50	3.72	0.15	VERGÓ TEMPLADO	1
V15	7.60	3.72	0.15	VERGÓ TEMPLADO	1
V16	8.90	3.72	0.15	VERGÓ TEMPLADO	1
V17	7.45	3.72	0.15	VERGÓ TEMPLADO	1
V18	8.11	3.72	0.15	VERGÓ TEMPLADO	1
V19	8.20	3.72	0.15	VERGÓ TEMPLADO	1
V20	1.50	1.70	0.15	VERGÓ TEMPLADO	1
V21	2.70	2.72	0.15	VERGÓ TEMPLADO	2
V22	2.40	3.72	0.15	VERGÓ TEMPLADO	2
V23	0.80	1.70	0.15	VERGÓ TEMPLADO	2
V24	0.70	1.60	2.82	VERGÓ TEMPLADO	2
V25	1.10	1.60	2.82	VERGÓ TEMPLADO	2
V26	0.85	2.00	1.80	VERGÓ TEMPLADO	2
V27	1.80	2.00	1.80	VERGÓ TEMPLADO	2
V28	2.00	2.00	1.80	VERGÓ TEMPLADO	2
V29	1.60	2.00	1.80	VERGÓ TEMPLADO	2
V30	1.30	2.00	1.80	VERGÓ TEMPLADO	2
V31	0.80	2.72	0.15	VERGÓ TEMPLADO	3
V32	2.50	3.72	0.15	VERGÓ TEMPLADO	3
V33	2.50	3.72	0.15	VERGÓ TEMPLADO	3
V34	2.50	3.72	0.15	VERGÓ TEMPLADO	3
V35	1.44	2.00	1.80	VERGÓ TEMPLADO	3
V36	1.10	2.00	1.80	VERGÓ TEMPLADO	3
V37	1.50	1.12	2.25	VERGÓ TEMPLADO	3
V38	4.40	3.12	0.15	VERGÓ TEMPLADO	3
V39	4.40	3.72	0.15	VERGÓ TEMPLADO	3
V40	0.80	1.60	2.82	VERGÓ TEMPLADO	3
V41	7.60	3.72	0.15	VERGÓ TEMPLADO	3
V42	2.60	3.72	0.15	VERGÓ TEMPLADO	3
V43	3.57	3.72	0.15	VERGÓ TEMPLADO	3
V44	3.57	3.72	0.15	VERGÓ TEMPLADO	3
V45	3.10	3.72	0.15	VERGÓ TEMPLADO	3
V46	3.10	3.72	0.15	VERGÓ TEMPLADO	3
V47	2.40	3.72	0.15	VERGÓ TEMPLADO	3

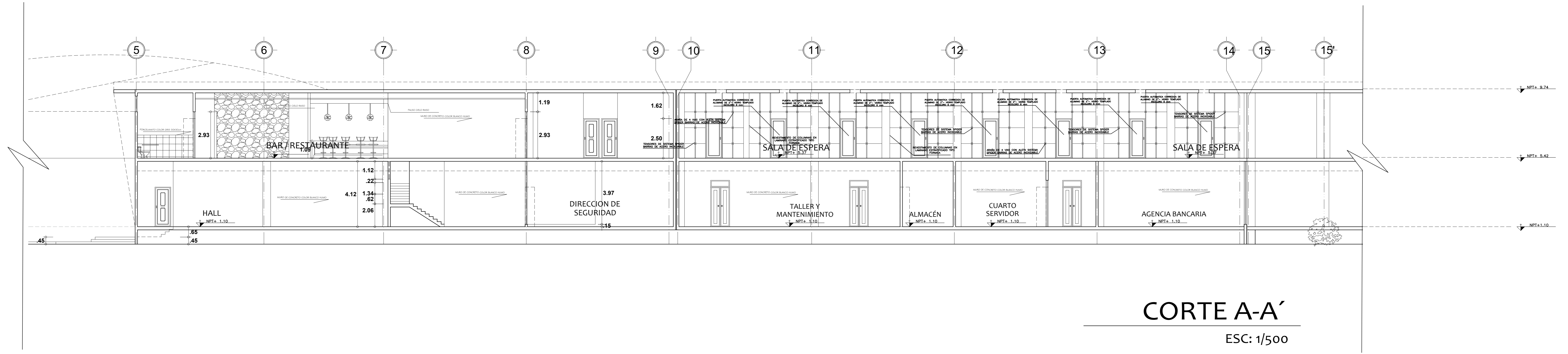
CUADRO DE VANOS DE PUERTAS

PUER	ANCHO	ALTO	REF.	DESCRIPCION	CANT.
P01	2.70	2.00	---	Puerta de Madera contrapunteada	3
P02	0.80	2.00	---	Puerta de Madera contrapunteada	4
P03	0.80	2.00	---	Puerta de Madera contrapunteada	4
P04	1.77	1.90	---	Puerta de Madera contrapunteada	2
P05	0.90	2.00	---	Puerta de Madera contrapunteada	6
P06	1.00	2.00	---	Puerta de Madera contrapunteada	6
P07	1.00	2.00	---	Puerta de Madera contrapunteada	6
P08	1.00	2.00	---	Puerta de Madera contrapunteada	6
P09	1.00	2.00	---	Puerta de Madera contrapunteada	6
P10	0.80	3.00	---	Puerta de Madera contrapunteada	1
P11	0.30	3.00	---	Puerta de Madera contrapunteada	1

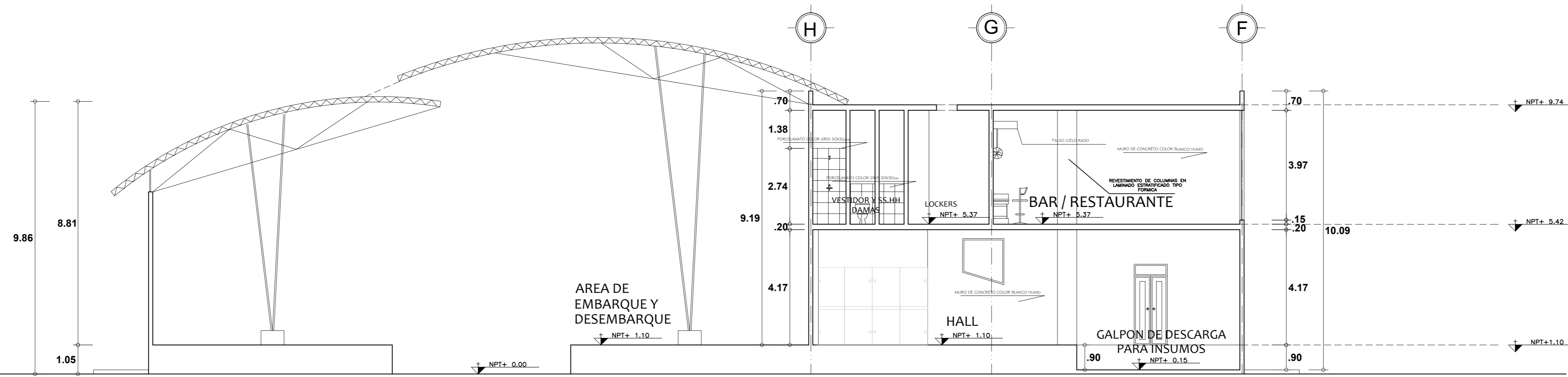
CUADRO DE ACABADOS GENERAL POR ZONAS

ZONA	SUB-ZONA	AMBIENTE	PISO	ORNAMENTOS	BOVEDAS	MURIS	CELIOSOS
ZONA SOCIAL	ESPANA
	HONDOS
	ESPANAS
ZONA ADMINISTRATIVA	OF. GENERAL
	OF. DEPARTAMENTALES
	OF. DE SERVICIOS
ZONA VESTIBULO	RECEPCION
	OF. DE ATENCION AL PASAJERO
	OF. DE ATENCION AL PASAJERO
ZONA OPERATIVA	RECEPCION
	OF. DE ATENCION AL PASAJERO
	OF. DE ATENCION AL PASAJERO
ZONA OPERATIVA	RECEPCION
	OF. DE ATENCION AL PASAJERO
	OF. DE ATENCION AL PASAJERO

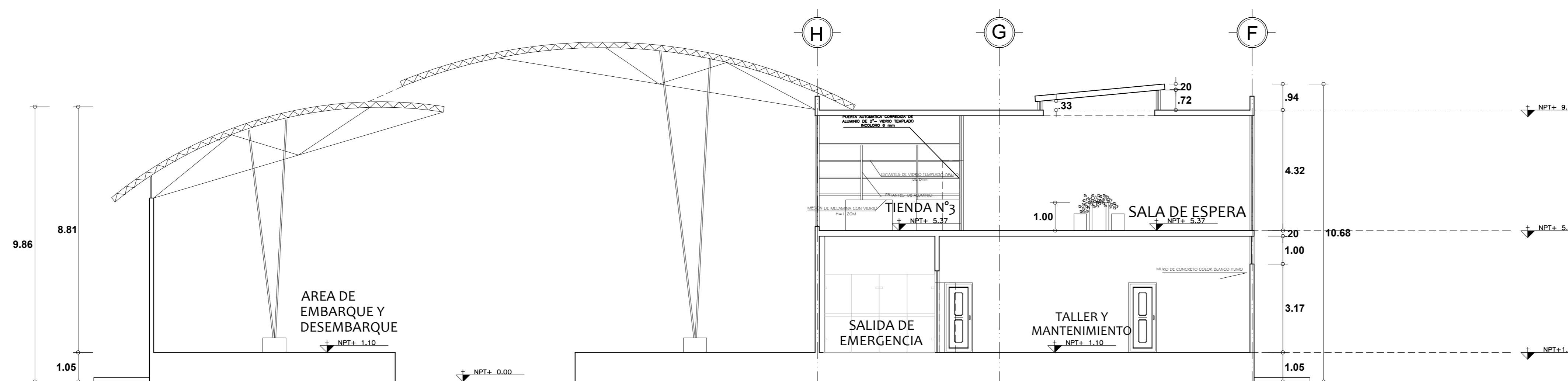
AMPLIACIÓN ESTACIÓN FERROVIARIA VILLA EL SALVADOR DEL METRO LINEA 1 - PROYECTO



CORTE A-A'
ESC: 1/500



CORTE D-D'
ESC: 1/500



CORTE E-E'
ESC: 1/500

CUADRO DE ACABADOS GENERAL POR ZONAS

ZONAS	SUB-ZONA	AMBIENTES	PISOS	CONTRAPISO	ZOAJOS	MUROS	CELIOSOS
ZONA SOCIAL	ESPERA	HALL	●	●	●	●	●
		SALA DE ESPERA	●	●	●	●	●
		RESTAURANTE	●	●	●	●	●
		RECORRIDO DE PASAJEROS	●	●	●	●	●
		RECORRIDO DE PASAJEROS EN BANCOS	●	●	●	●	●
ZONA ADMINISTRATIVA	OF. OFICINA	RECORRIDO	●	●	●	●	●
		OF. JEFE DE ESTACION	●	●	●	●	●
		OF. JEFE SUPERVISOR DE LA ESTACION	●	●	●	●	●
		OF. JEFE DE MANTENIMIENTO	●	●	●	●	●
		RECORRIDO	●	●	●	●	●
ZONA MANTENIMIENTO	MANTENIMIENTO	AREA DE MANTENIMIENTO	●	●	●	●	●
		AREA DE MANTENIMIENTO DE MANTENIMIENTO	●	●	●	●	●
		AREA DE MANTENIMIENTO DE MANTENIMIENTO	●	●	●	●	●
		AREA DE MANTENIMIENTO DE MANTENIMIENTO	●	●	●	●	●
		AREA DE MANTENIMIENTO DE MANTENIMIENTO	●	●	●	●	●
ZONA CONTROL	CONTROL Y MANTENIMIENTO	AREA DE CONTROL	●	●	●	●	●
		AREA DE CONTROL	●	●	●	●	●
		AREA DE CONTROL	●	●	●	●	●
		AREA DE CONTROL	●	●	●	●	●
		AREA DE CONTROL	●	●	●	●	●
ZONA COMERCIAL	COMERCIAL	TIENDA N°3	●	●	●	●	●
		TIENDA N°3	●	●	●	●	●
		TIENDA N°3	●	●	●	●	●
		TIENDA N°3	●	●	●	●	●
		TIENDA N°3	●	●	●	●	●

UNIVERSIDAD PRIVADA DE TACNA

PROYECTO: "AMPLIACIÓN ESTACIÓN FERROVIARIA VILLA EL SALVADOR DEL METRO LINEA 1"

UBICACIÓN: Av. Separadora Industrial, Distrito de Villa el Salvador, Lima - Perú.

PLANO: **BLOQUE 2 CORTES Y ELEVACIONES** ESCALA: 1/100

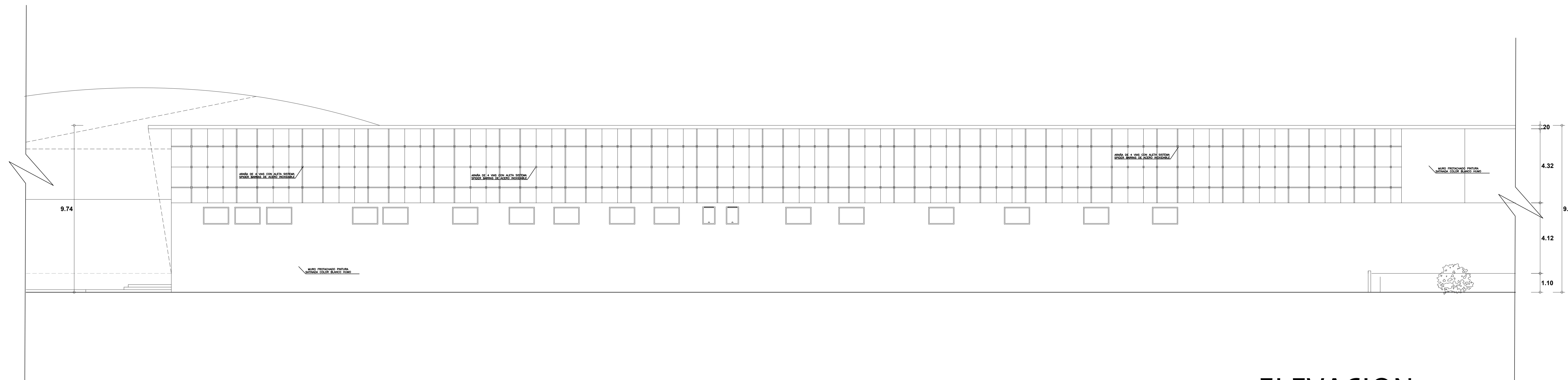
FECHA: AGOSTO/2019

TESTA: BACH. ARQ. FIORELLA ANDREA CHAVEZ ACEVEDO

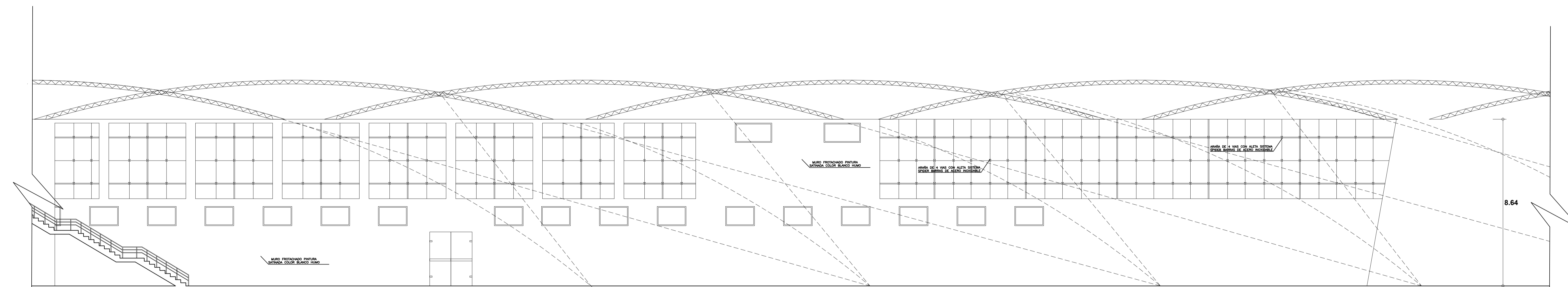
ABSOR: ARO WILFREDO CARLOS VICENTE AGUILAR

LÁMINA: **A-10**

AMPLIACIÓN ESTACIÓN FERROVIARIA VILLA EL SALVADOR DEL METRO LINEA 1 - PROYECTO



ELEVACION 1
ESC: 1/100

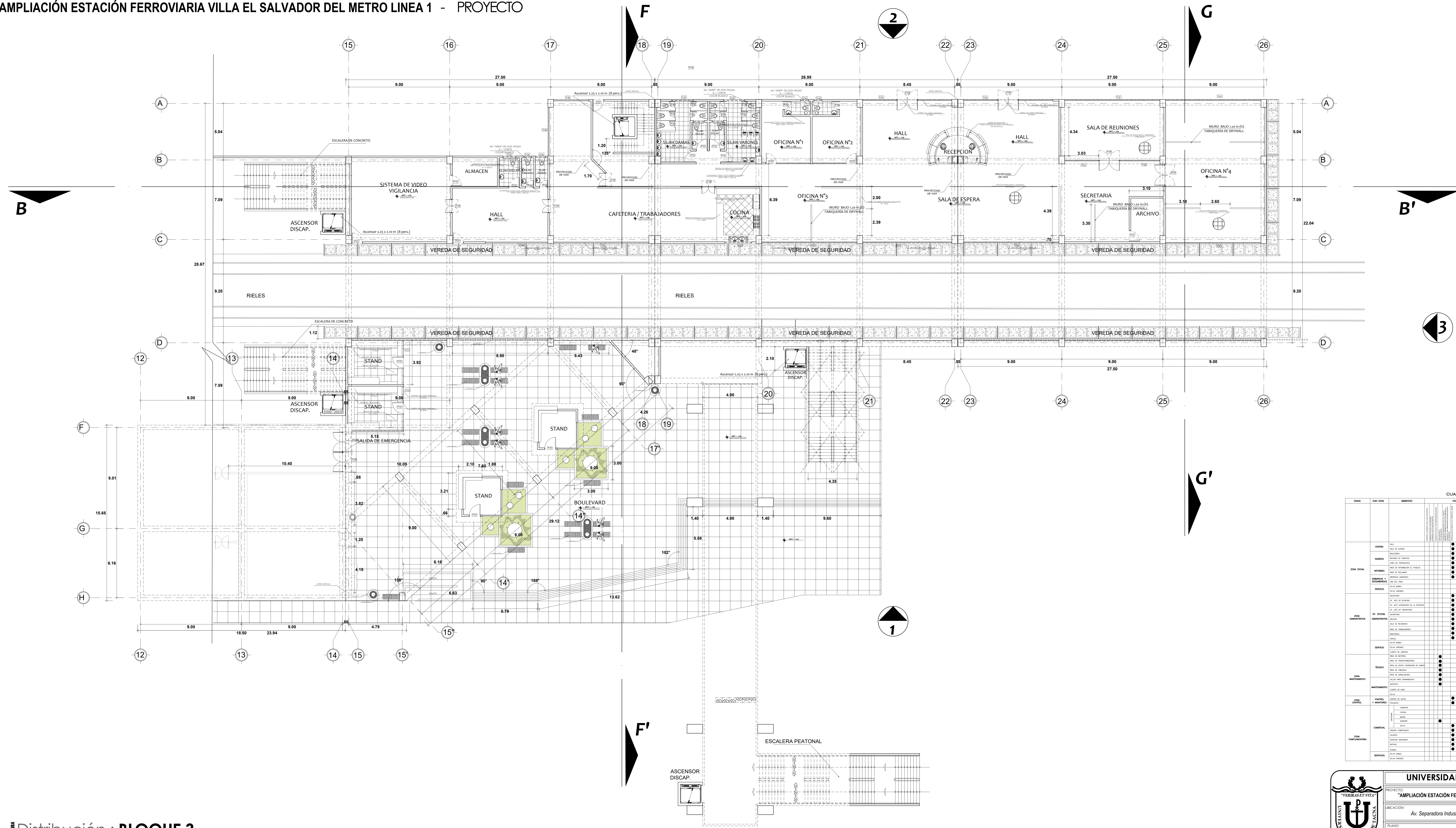


ELEVACION 2
ESC: 1/100

CUADRO DE ACABADOS GENERAL POR ZONAS

ZONA	SUB-ZONA	AMBIENTES	PISO	COMPONENES	ZOQUET	MARCS	DECORADO	
ZONA SOCIAL	ESPERA	SALA DE ESPERA						
		SALA DE ESPERA						
	AGRESOS	ESTACION						
		ESTACION						
	INFORMES	SALA DE TRABAJO						
		SALA DE TRABAJO						
	SERVICIOS	SALA DE TRABAJO						
		SALA DE TRABAJO						
	ZONA ADMINISTRATIVA	OF. GENERAL	OF. GENERAL					
			OF. GENERAL					
SALA DE REUNIONES		SALA DE REUNIONES						
		SALA DE REUNIONES						
SERVICIOS		SALA DE TRABAJO						
		SALA DE TRABAJO						
SERVICIOS		SALA DE TRABAJO						
		SALA DE TRABAJO						
ZONA MANTENIMIENTO		TECNICO	SALA DE TRABAJO					
			SALA DE TRABAJO					
	MANTENIMIENTO	SALA DE TRABAJO						
		SALA DE TRABAJO						
	MANTENIMIENTO	SALA DE TRABAJO						
		SALA DE TRABAJO						
	MANTENIMIENTO	SALA DE TRABAJO						
		SALA DE TRABAJO						
	ZONA COMERCIAL	COMERCIAL	SALA DE TRABAJO					
			SALA DE TRABAJO					
COMERCIAL		SALA DE TRABAJO						
		SALA DE TRABAJO						
COMERCIAL		SALA DE TRABAJO						
		SALA DE TRABAJO						
COMERCIAL		SALA DE TRABAJO						
		SALA DE TRABAJO						

AMPLIACIÓN ESTACIÓN FERROVIARIA VILLA EL SALVADOR DEL METRO LINEA 1 - PROYECTO



CUADRO DE VANOS DE VENTANAS

VENT.	ANCHO	ALTO	ALF.	DESCRIPCIÓN	CANT.
V-1	1.80	1.72	1.20	VERRO TEMPLADO	3
V-2	2.24	1.00	2.50	VERRO TEMPLADO	1
V-3	2.40	1.00	2.50	VERRO TEMPLADO	1
V-4	2.05	1.72	1.20	VERRO TEMPLADO	1
V-5	2.16	1.72	1.20	VERRO TEMPLADO	1
V-6	6.31	1.72	1.20	VERRO TEMPLADO	1
V-7	1.20	1.72	1.20	VERRO TEMPLADO	1
V-8	1.20	2.00	1.92	VERRO TEMPLADO	1
V-9	1.80	1.00	2.50	VERRO TEMPLADO	1
V-10	1.50	1.00	2.50	VERRO TEMPLADO	36
V-11	1.80	1.00	2.50	VERRO TEMPLADO	1
V-12	2.70	3.77	0.15	VERRO TEMPLADO	2
V-13	1.50	3.77	0.15	VERRO TEMPLADO	1
V-14	7.56	3.77	0.15	VERRO TEMPLADO	1
V-15	1.50	3.77	0.15	VERRO TEMPLADO	1
V-16	8.56	3.77	0.15	VERRO TEMPLADO	3
V-17	1.50	3.77	0.15	VERRO TEMPLADO	1
V-18	8.71	3.77	0.15	VERRO TEMPLADO	1
V-19	5.26	3.77	0.15	VERRO TEMPLADO	1
V-20	1.80	1.00	2.50	VERRO TEMPLADO	55
V-21	3.72	3.77	0.15	VERRO TEMPLADO	57
V-22	2.40	3.77	0.15	VERRO TEMPLADO	1
V-23	5.80	1.00	2.50	VERRO TEMPLADO	2
V-24	8.70	1.00	2.50	VERRO TEMPLADO	4
V-25	1.10	1.00	2.50	VERRO TEMPLADO	2
V-26	8.80	2.00	1.00	VERRO TEMPLADO	1
V-27	1.22	2.00	1.00	VERRO TEMPLADO	1
V-28	2.80	2.00	1.20	VERRO TEMPLADO	2
V-29	1.82	2.00	1.00	VERRO TEMPLADO	1
V-30	1.20	2.00	1.20	VERRO TEMPLADO	3
V-31	8.50	3.77	0.15	VERRO TEMPLADO	1
V-32	2.50	3.77	0.15	VERRO TEMPLADO	1
V-33	4.26	3.77	0.15	VERRO TEMPLADO	1
V-34	2.20	1.00	2.50	VERRO TEMPLADO	1
V-35	1.80	2.00	1.00	VERRO TEMPLADO	1
V-36	1.12	2.00	1.00	VERRO TEMPLADO	1
V-37	1.50	1.12	2.20	VERRO TEMPLADO	1
V-38	4.42	3.77	0.15	VERRO TEMPLADO	1
V-39	4.60	3.77	0.15	VERRO TEMPLADO	1
V-40	5.80	1.00	2.50	VERRO TEMPLADO	1
V-41	7.50	3.77	0.15	VERRO TEMPLADO	1
V-42	2.97	3.77	0.15	VERRO TEMPLADO	1
V-43	2.97	3.77	0.15	VERRO TEMPLADO	1
V-44	5.57	3.77	0.15	VERRO TEMPLADO	1
V-45	1.35	3.77	0.15	VERRO TEMPLADO	1
V-46	4.34	3.77	0.15	VERRO TEMPLADO	1

CUADRO DE VANOS DE PUERTAS

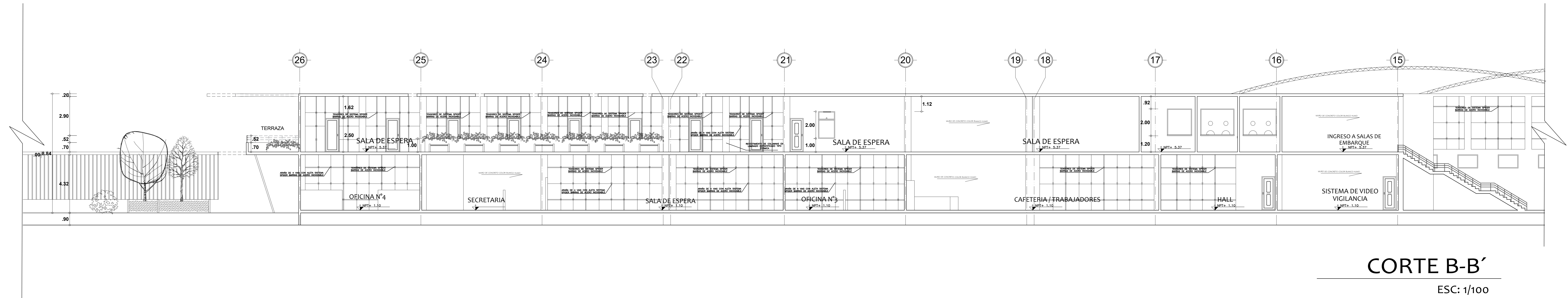
PUER.	ANCHO	ALTO	ALF.	DESCRIPCIÓN	CANT.
P-1	1.75	2.00	---	Puerta de Madera contrapunteada	1
P-2	0.85	2.02	---	Puerta de Madera contrapunteada	4
P-3	0.85	2.02	---	Puerta de Madera contrapunteada	4
P-4	1.77	1.20	---	Puerta de Madera contrapunteada	2
P-5	0.80	2.00	---	Puerta de Madera contrapunteada	4
P-6	0.75	2.50	---	Puerta de Madera contrapunteada	4
P-7	1.00	2.00	---	Puerta de Madera contrapunteada	64
P-8	1.20	2.50	---	Puerta de Madera contrapunteada	41
P-9	0.80	1.80	---	Puerta de Madera contrapunteada	24
P-10	0.50	3.50	---	Puerta de Madera contrapunteada	1
P-11	5.35	3.50	---	Puerta de Madera contrapunteada	1

CUADRO DE ACABADOS GENERAL POR ZONAS

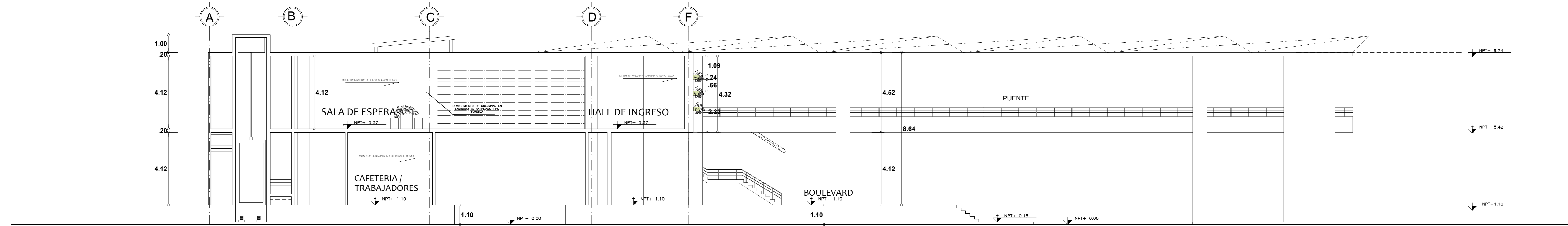
ZONA	SUB-ZONA	ABRIGOS	PISOS	CONTORNADOS	BOVED	MURIS	CELANADO
ZONA SOCIAL	AL.						
	SALA DE COMED.						
	RECEPCION						
	RECEPCION DE PASAJEROS						
	SALA DE ESPERA						
ZONA OPERATIVA	OF. OFICINA						
	OF. OFICINA						
	OF. OFICINA						
	OF. OFICINA						
	OF. OFICINA						
ZONA SERVICIOS	SALA DE REUNIONES						
	SALA DE REUNIONES						
	SALA DE REUNIONES						
	SALA DE REUNIONES						
	SALA DE REUNIONES						
ZONA GENERAL	COMUNICACION						
	COMUNICACION						
	COMUNICACION						
	COMUNICACION						
	COMUNICACION						

UNIVERSIDAD PRIVADA DE TACNA
PROYECTO: "AMPLIACIÓN ESTACIÓN FERROVIARIA VILLA EL SALVADOR DEL METRO LINEA 1"
UBICACIÓN: Av. Separadora Industrial, Distrito de Villa el Salvador, Lima - Perú.
PLANO: **BLOQUE 3 - PRIMER PISO**
ESCALA: 1/100
FECHA: AGOSTO/2019
DISEÑADO: BACH. ARQ. FIORELLA ANDREA CHAVEZ ACEVEDO
ASESOR: ARQ. WILFREDO CARLOS VICENTE AGUILAR
LAGUNA: **A-13**

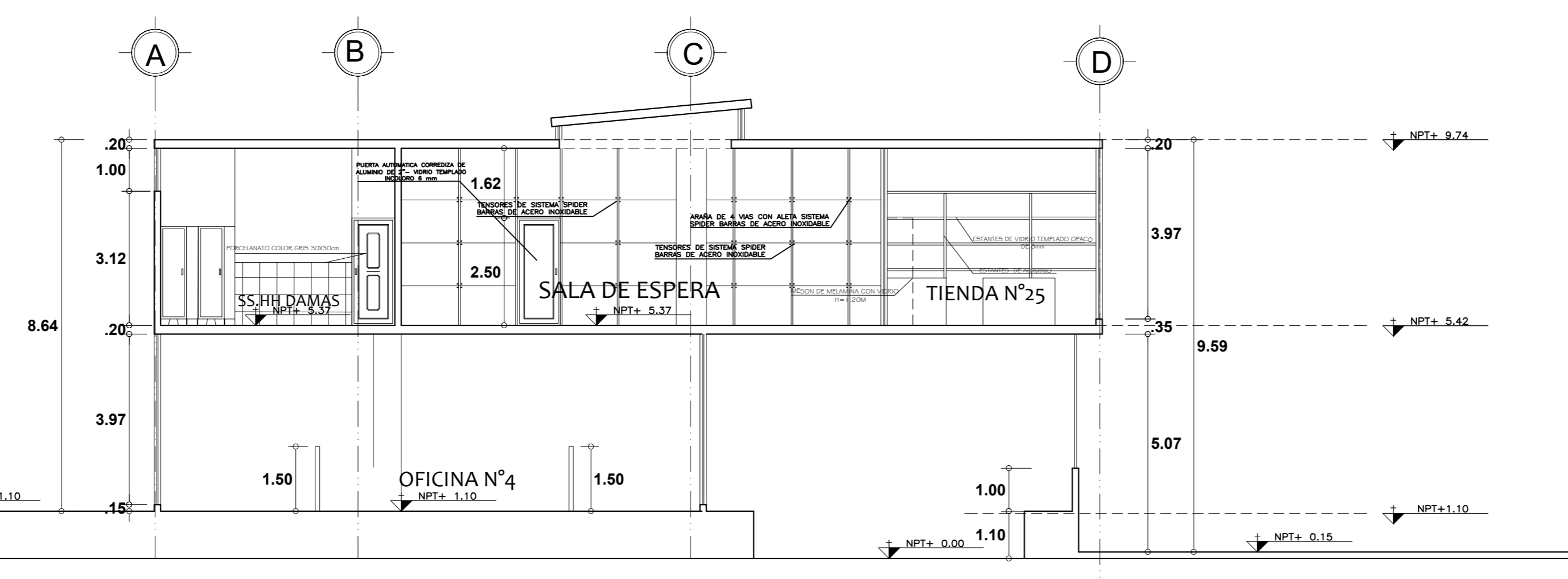
AMPLIACIÓN ESTACIÓN FERROVIARIA VILLA EL SALVADOR DEL METRO LINEA 1 - PROYECTO



CORTE B-B'
ESC: 1/100



CORTE F-F'
ESC: 1/100

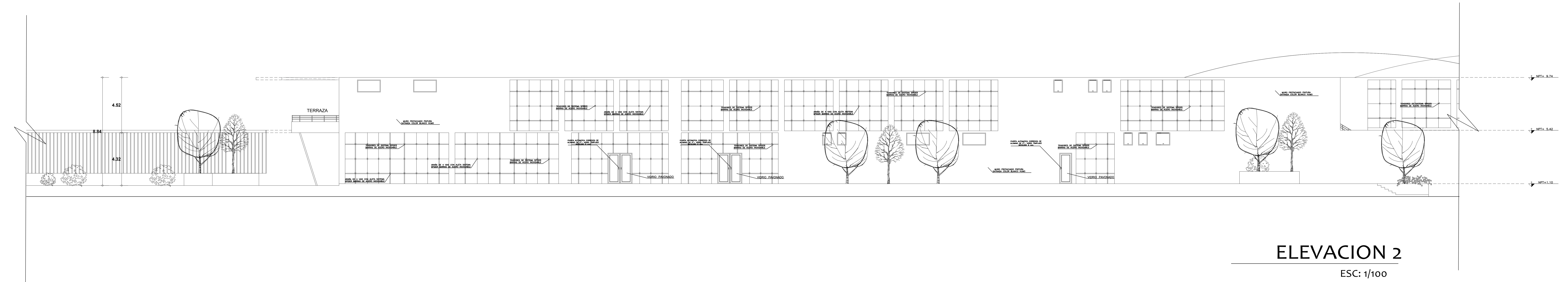
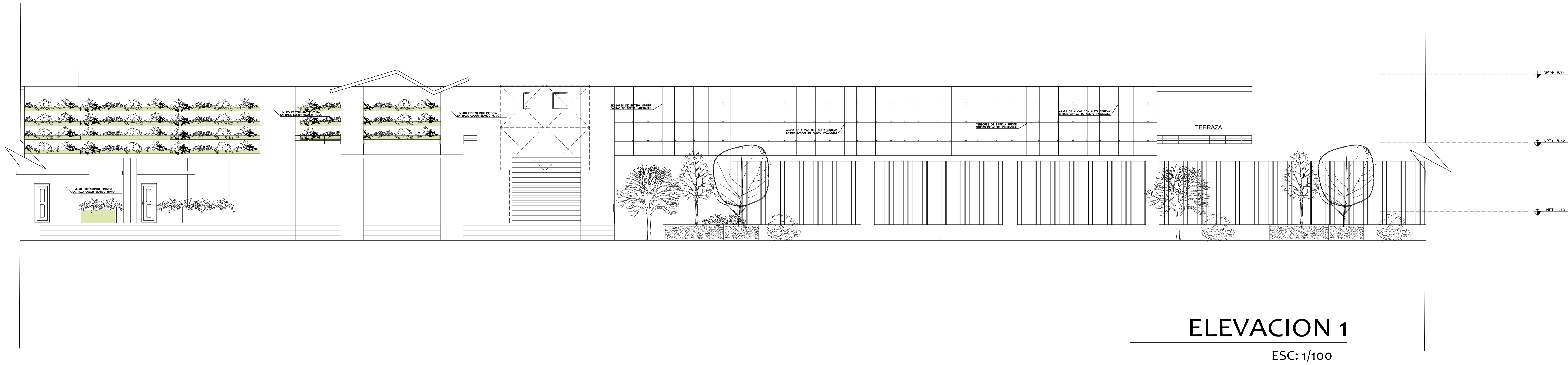


CORTE G-G'
ESC: 1/100

CUADRO DE ACABADOS GENERAL POR ZONAS

ZONA	SUB-ZONA	AMBIENTES	PISO	PARED	TEJADO	VIDRIO	CELESTIO
ZONA SOCIAL	ESPERA	SALA DE ESPERA
		INGRESO
		INGRESO
		INGRESO
		INGRESO
		INGRESO
		INGRESO
		INGRESO
		INGRESO
		INGRESO
ZONA ADMINISTRATIVA	OF. OFICINA	OF. OFICINA
		OF. OFICINA
		OF. OFICINA
		OF. OFICINA
		OF. OFICINA
		OF. OFICINA
		OF. OFICINA
		OF. OFICINA
		OF. OFICINA
		OF. OFICINA
ZONA TECNICA	TECNICO	TECNICO
		TECNICO
		TECNICO
		TECNICO
		TECNICO
		TECNICO
		TECNICO
		TECNICO
		TECNICO
		TECNICO
ZONA MANTENIMIENTO	MANTENIMIENTO	MANTENIMIENTO
		MANTENIMIENTO
		MANTENIMIENTO
		MANTENIMIENTO
		MANTENIMIENTO
		MANTENIMIENTO
		MANTENIMIENTO
		MANTENIMIENTO
		MANTENIMIENTO
		MANTENIMIENTO
ZONA CONTROL Y MANTENIMIENTO	CONTROL Y MANTENIMIENTO	CONTROL Y MANTENIMIENTO
		CONTROL Y MANTENIMIENTO
		CONTROL Y MANTENIMIENTO
		CONTROL Y MANTENIMIENTO
		CONTROL Y MANTENIMIENTO
		CONTROL Y MANTENIMIENTO
		CONTROL Y MANTENIMIENTO
		CONTROL Y MANTENIMIENTO
		CONTROL Y MANTENIMIENTO
		CONTROL Y MANTENIMIENTO
ZONA COMERCIAL	COMERCIAL	COMERCIAL
		COMERCIAL
		COMERCIAL
		COMERCIAL
		COMERCIAL
		COMERCIAL
		COMERCIAL
		COMERCIAL
		COMERCIAL
		COMERCIAL

	UNIVERSIDAD PRIVADA DE TACNA		
	PROYECTO: "AMPLIACIÓN ESTACIÓN FERROVIARIA VILLA EL SALVADOR DEL METRO LINEA 1"		
	UBICACIÓN: Av. Separadora Industrial, Distrito de Villa el Salvador, Lima - Perú.		
	PLANO: BLOQUE 3 CORTES Y ELEVACIONES	ESCALA: 1/100	
FECHA: AGOSTO/2019	FECHA: AGOSTO/2019	ASOR: ARO WILFREDO CARLOS VICENTE AGUILAR	



CUADRO DE ACABADOS GENERAL POR ZONAS

ZONA	SUB-ZONA	AMBIENTES	PISO	CONTRAPISO	ZOCOS	MURO	CELANOS	
ZONA SOCIAL	OFICINA	OFICINA	●	●	●	●	●	
		OFICINA	●	●	●	●	●	
	INFORMES	INFORMES	●	●	●	●	●	
		INFORMES	●	●	●	●	●	
	SERVIDIO	SERVIDIO	●	●	●	●	●	
		SERVIDIO	●	●	●	●	●	
	ZONA ADMINISTRATIVA	OF. OFICINA	OF. OFICINA	●	●	●	●	●
			OF. OFICINA	●	●	●	●	●
		SERVIDIO	SERVIDIO	●	●	●	●	●
			SERVIDIO	●	●	●	●	●
SERVIDIO		SERVIDIO	●	●	●	●	●	
		SERVIDIO	●	●	●	●	●	
SERVIDIO		SERVIDIO	●	●	●	●	●	
		SERVIDIO	●	●	●	●	●	
ZONA MANTENIMIENTO		SERVIDIO	SERVIDIO	●	●	●	●	●
			SERVIDIO	●	●	●	●	●
	SERVIDIO	SERVIDIO	●	●	●	●	●	
		SERVIDIO	●	●	●	●	●	
	SERVIDIO	SERVIDIO	●	●	●	●	●	
		SERVIDIO	●	●	●	●	●	
	SERVIDIO	SERVIDIO	●	●	●	●	●	
		SERVIDIO	●	●	●	●	●	
	ZONA CONTROL Y MONITOREO	SERVIDIO	SERVIDIO	●	●	●	●	●
			SERVIDIO	●	●	●	●	●
SERVIDIO		SERVIDIO	●	●	●	●	●	
		SERVIDIO	●	●	●	●	●	
SERVIDIO		SERVIDIO	●	●	●	●	●	
		SERVIDIO	●	●	●	●	●	
SERVIDIO		SERVIDIO	●	●	●	●	●	
		SERVIDIO	●	●	●	●	●	



ANTEPROYECTO

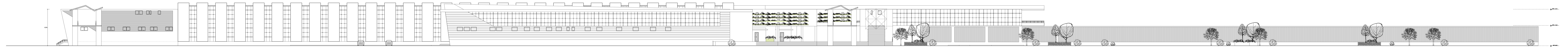


PROYECTO

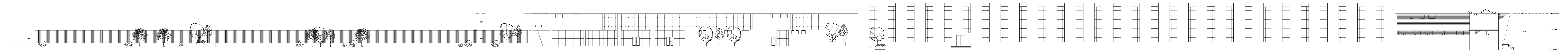


ENCUESTAS

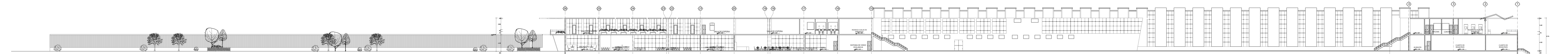
AMPLIACIÓN ESTACIÓN FERROVIARIA VILLA EL SALVADOR DEL METRO LINEA 1 - ANTEPROYECTO



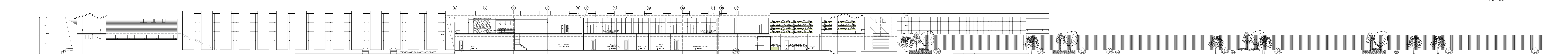
ELEVACION 1
ESC: 1/200



ELEVACION 2
ESC: 1/200

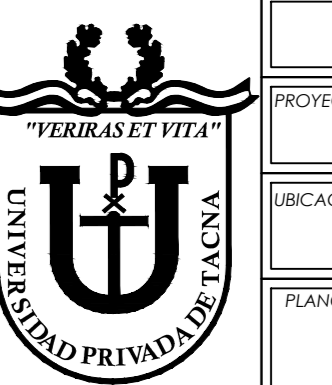



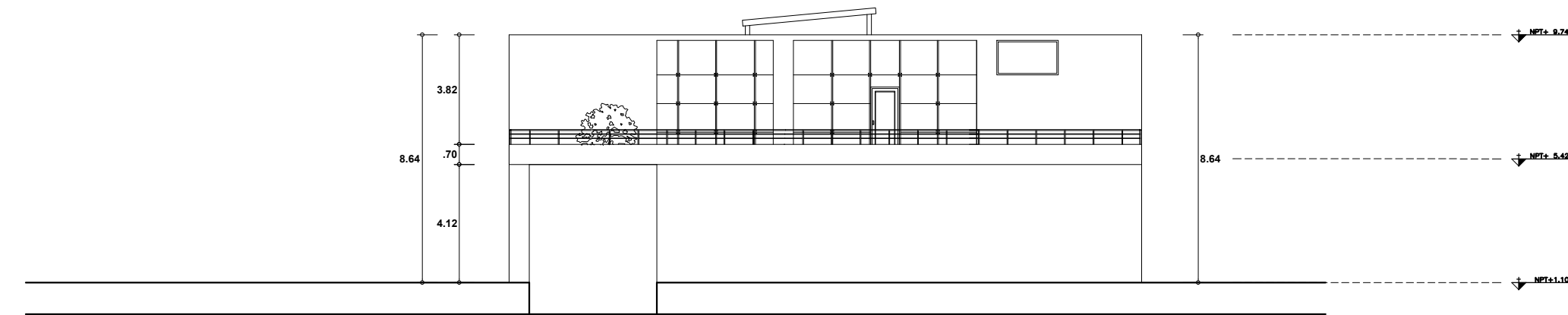
CORTE A-A'
ESC: 1/200



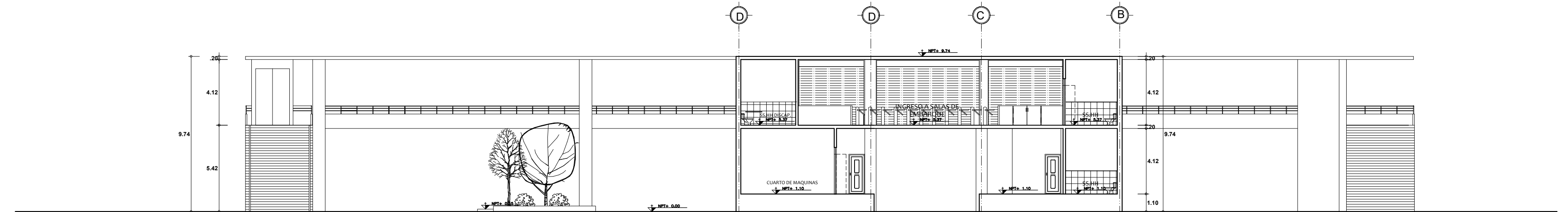
CORTE B-B'
ESC: 1/200

Distribución : **CORTES Y ELEVACIONES GENERALES**
Estación Villa el Salvador
escala 1:200

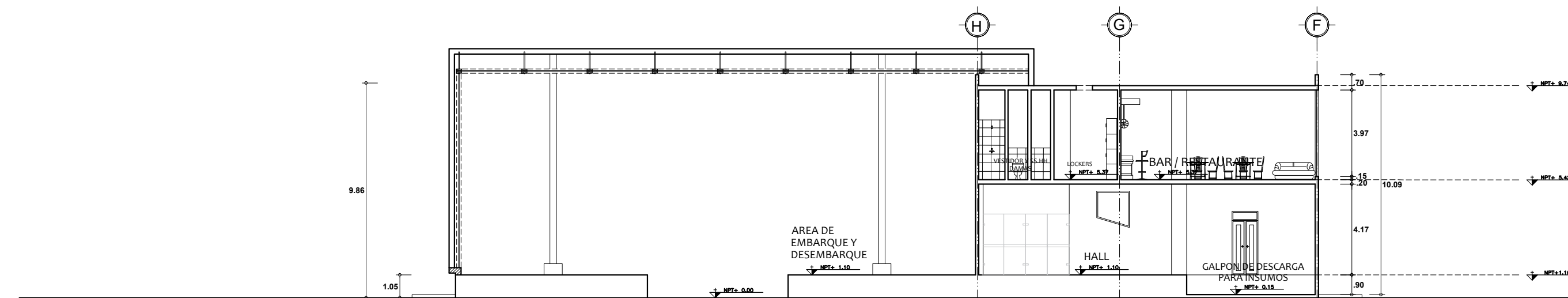
 UNIVERSIDAD PRIVADA DE TACNA				
"AMPLIACIÓN ESTACIÓN FERROVIARIA VILLA EL SALVADOR DEL METRO LINEA 1" Av. Separadora Industrial, Distrito de Villa el Salvador, Lima - Perú.				
TÍTULO: CORTES Y ELEVACIONES GENERALES	ESCALA: 1/200	CÁMERA: A-03		
FECHA: AGOSTO 2019	DISEÑO: BACH. ARIEL MORELLA ANDREA CHAVEZ ACEVEDO	REVISOR: ARIEL MORELLA ANDREA CHAVEZ ACEVEDO		



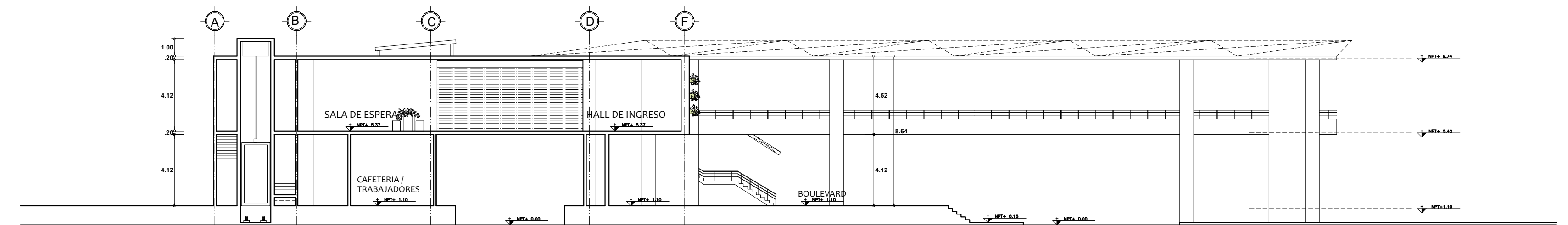
ELEVACION 3
ESC: 1/200



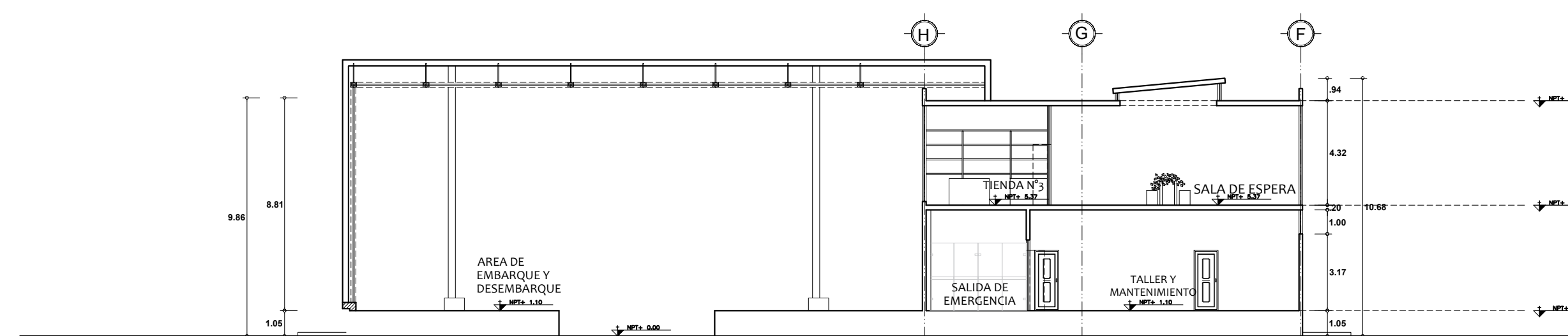
CORTE C-C'
ESC: 1/200



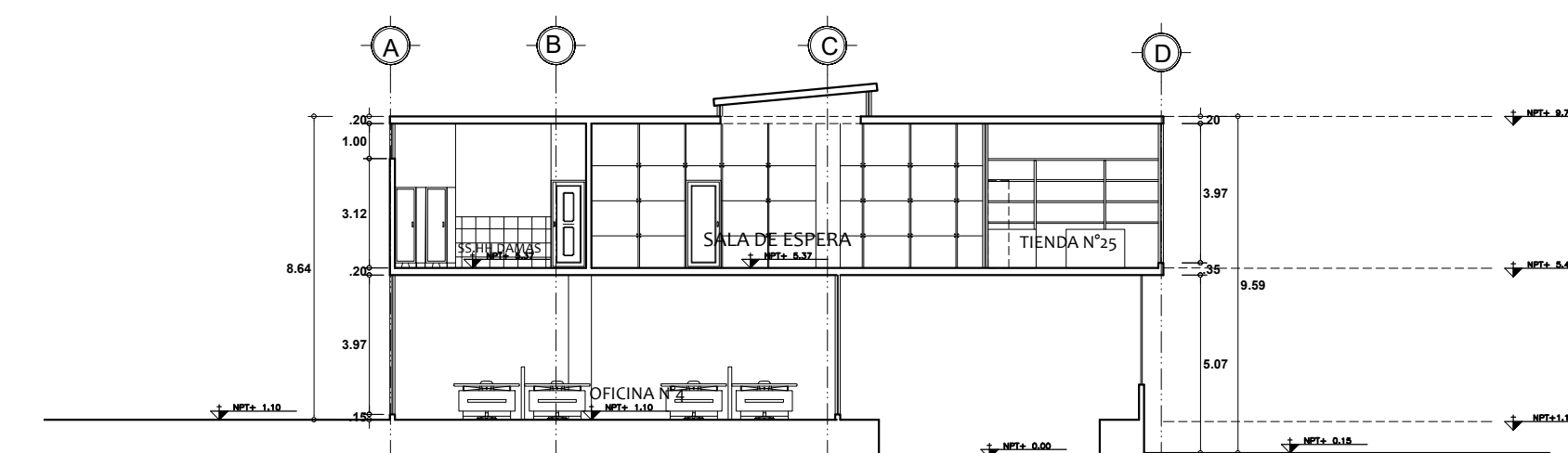
CORTE D-D'
ESC: 1/200



CORTE F-F'
ESC: 1/200

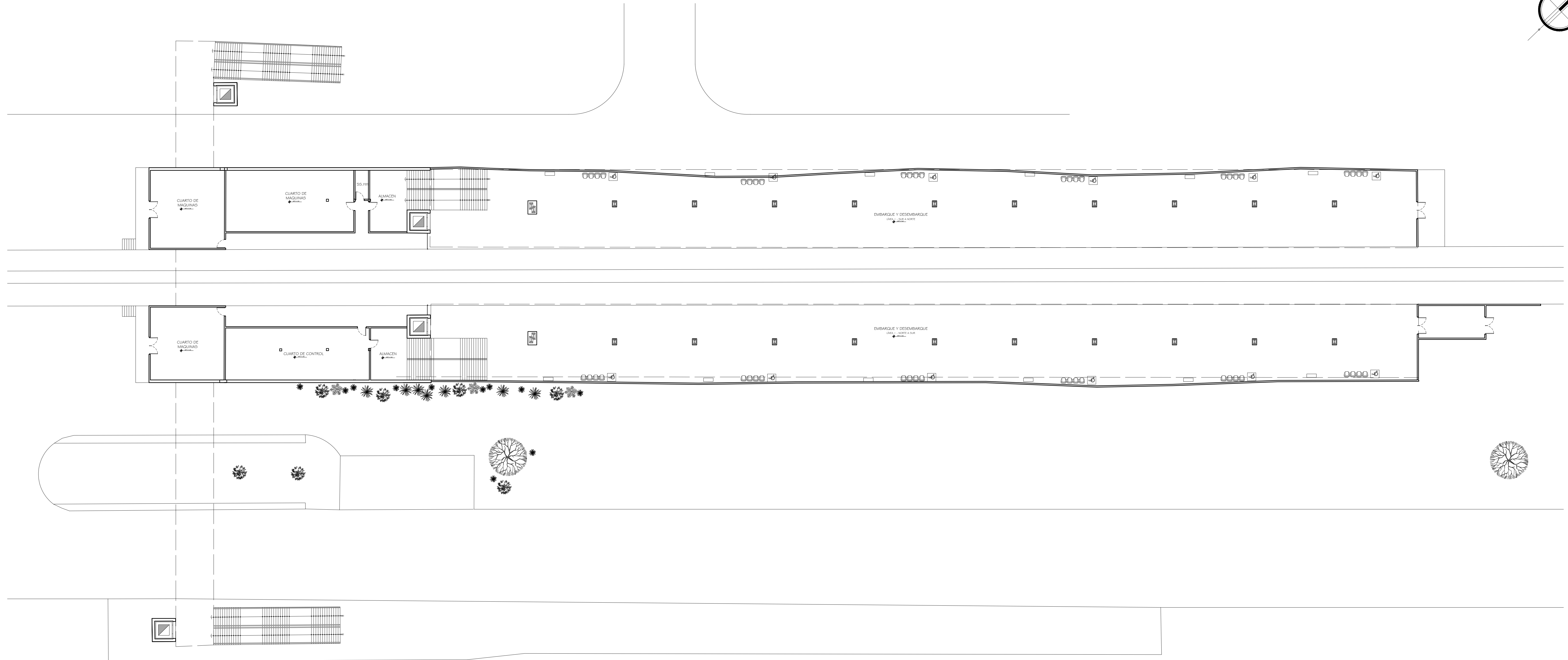
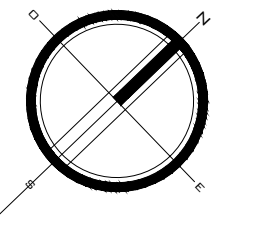


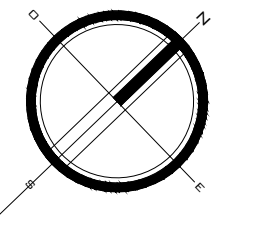
CORTE E-E'
ESC: 1/200



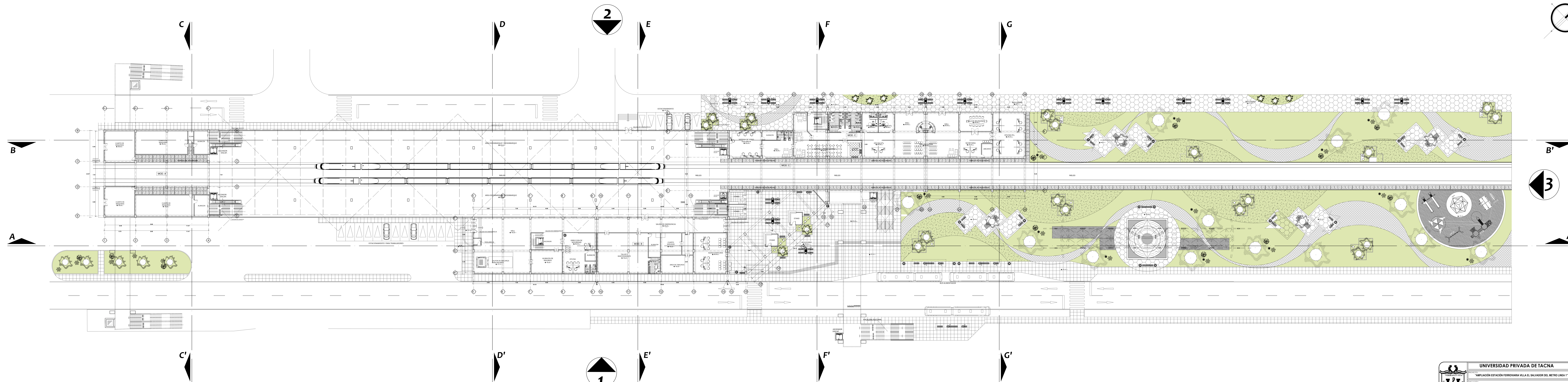
CORTE G-G'
ESC: 1/200

AMPLIACIÓN ESTACIÓN FERROVIARIA VILLA EL SALVADOR DEL METRO LINEA 1 - PROYECTO





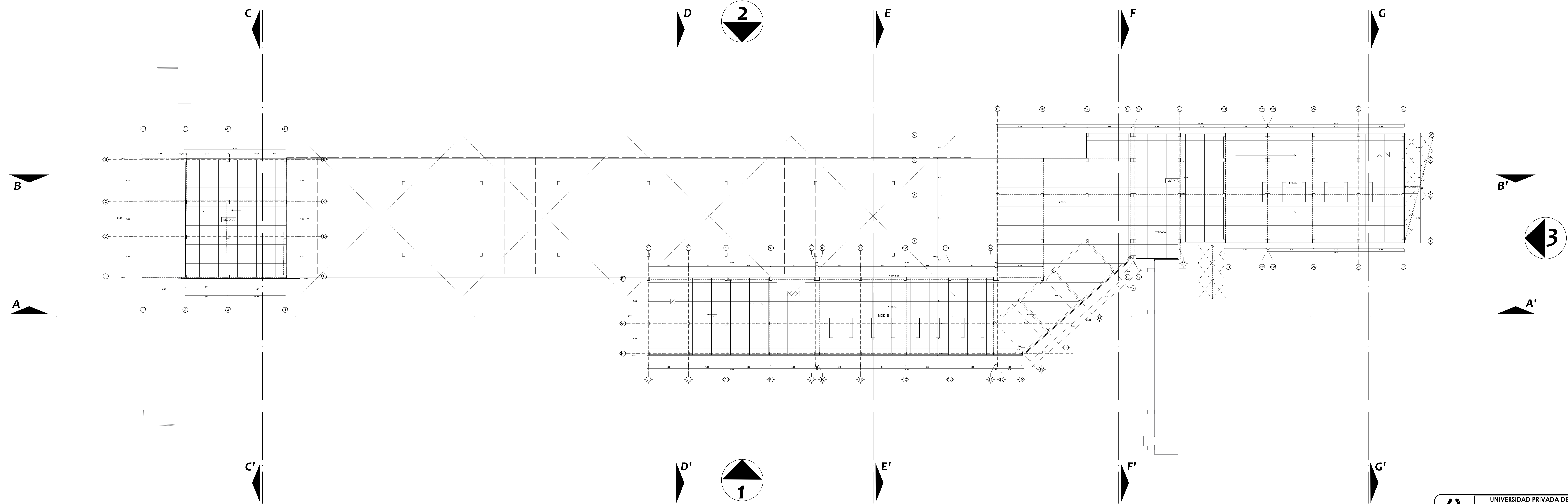
AMPLIACIÓN ESTACIÓN FERROVIARIA VILLA EL SALVADOR DEL METRO LINEA 1 - ANTEPROYECTO



Distribución : **PLANIMETRIA GENERAL**
Estación Villa el Salvador escala 1:200

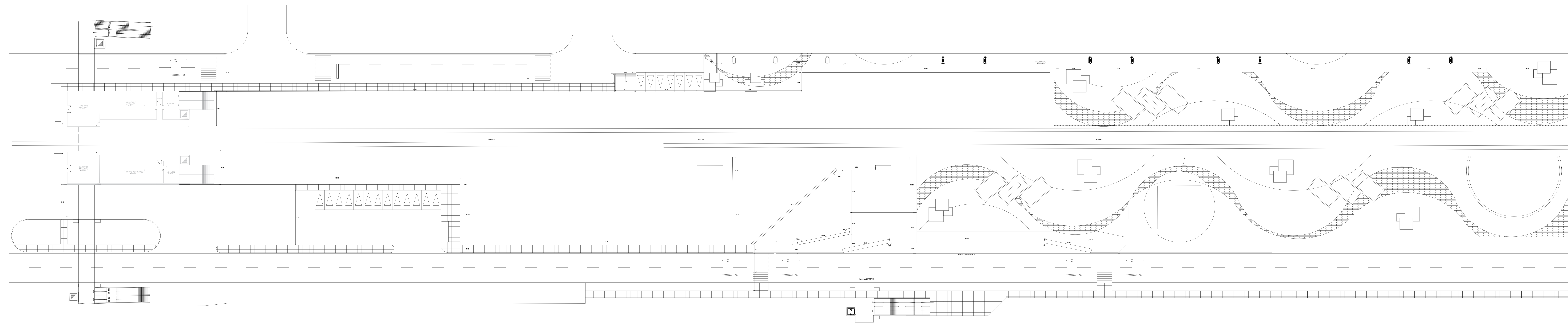
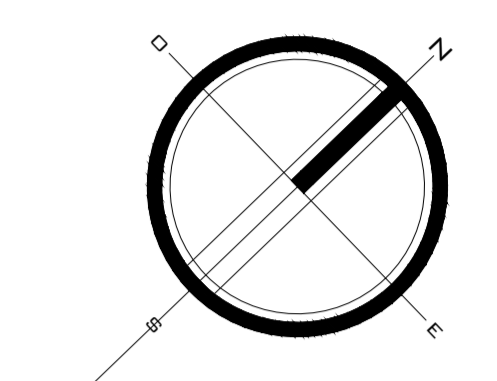
		UNIVERSIDAD PRIVADA DE TACNA	
"AMPLIACIÓN ESTACIÓN FERROVIARIA VILLA EL SALVADOR DEL METRO LINEA 1"			
Av. Separadora Industrial, Distrito de Villa el Salvador, Lima - Perú.			
PLAN:	PRIMER PISO	ESCALA:	1:200
DISEÑO:	ASISTENTE:	DIBUJO:	A-01
ASOORO/SBIV	BACH. ARG. FIORELLA ANDREA CHAVEZ ACEVEDO	ARG. MEDRADO CARLOS ROBERTO AGUIAR	

AMPLIACIÓN ESTACIÓN FERROVIARIA VILLA EL SALVADOR DEL METRO LINEA 1 - ANTEPROYECTO

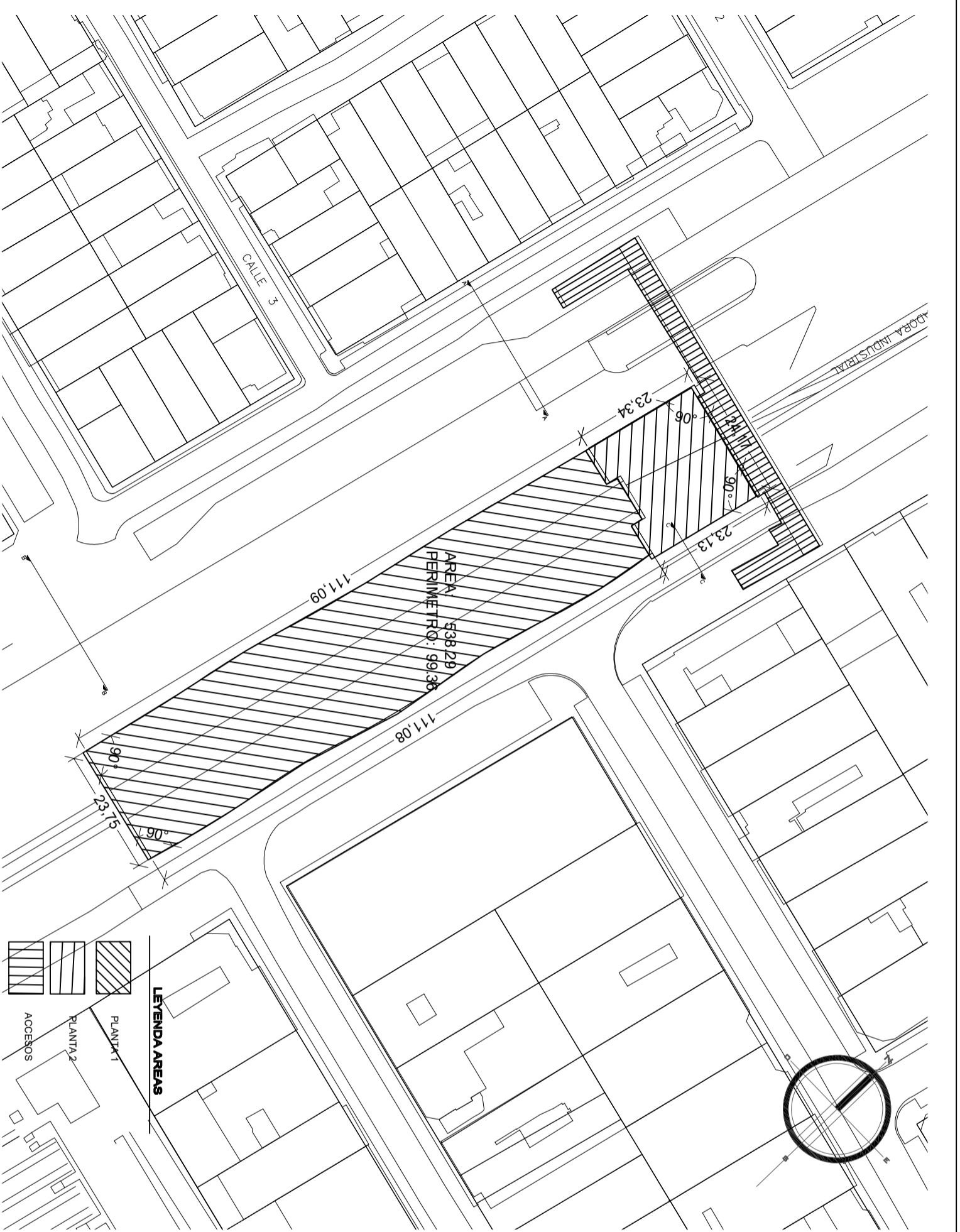


Distribución : PLANO DE TECHOS
 Estación Villa el Salvador
 escala 1:200

 UNIVERSIDAD PRIVADA DE TACNA			
PROYECTO: AMPLIACIÓN ESTACIÓN FERROVIARIA VILLA EL SALVADOR DEL METRO LINEA 1			
UBICACIÓN: Av. Separadora Industrial, Distrito de Villa el Salvador, Lima - Perú.			
TÍTULO: PLANO DE TECHOS PISO		ESCALA: 1/200	
FECHA: AGOSTO/2011		DISEÑO: BACH. ARQ. FIORELLA ANDREA CHAVEZ ACEVEDO	
		REVISOR: ARQ. MELFREDO CARLOS INCINTRE AGUILAR	
			A-02



	UNIVERSIDAD PRIVADA DE TACNA		
	"AMPLIACIÓN ESTACIÓN FERROVIARIA VILLA EL SALVADOR DEL METRO LINEA 1"		
Av. Separadora Industrial, Distrito de Villa el Salvador, Lima - Perú.			
PLANO DE TRAZO	ESCALA: 1:200	LAMINA: A-01	
FECHA: AGOSTO 2017	AUTOR: INGEN. FIDELIA ANDREA CHAVEZ ACEVEDO	REVISOR: INGEN. WILFREDO CARLOS VIZCAYA AGUILAR	



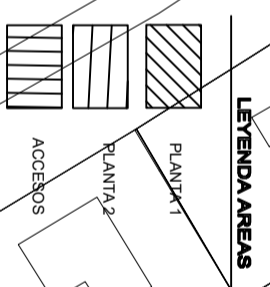
PLANO DE UBICACION

Esc. 1/900

CUADRO NORMATIVO

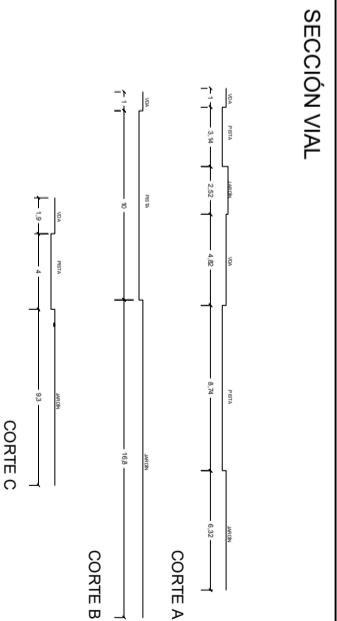
CUADRO DE ÁREAS (m2)

PARÁMETROS	NORMATIVA	PROYECTO	PISOS	ÁREAS DECLARADAS					
				EXISTENTE	NUOVA	AMPLIACIÓN	REMODELACIÓN	PARCIAL	TOTAL
USOS	OTROS USOS		PRIMERO	539.34				539.34	539.34
DENSIDAD NETA	240 - 400		SEGUNDO	539.34				539.34	539.34
COEFICIENTE EDIFICACION									
% AREA LIBRE	30%								
ALTURA MAXXIMA	3 + AZ								
RETIRO MINIMO	Frontal								
	Lateral								
	Posterior								
ALINEAMIENTO FACHADA	6-8 ml			TOTAL AREA TECHADA				539.34 M2	
Nº ESTACIONAMIENTO	----			AREA LIBRE				0.00 M2	
				AREA DEL TERRENO				(0) %	539.34 M2



ZONIFICACION: OTROS USOS
AREA ESTRUCTURAC. URBANA: ZONA URBANA
ESQUEMA DE LOCALIZACION
 Esc. 1:5,000

PROVINCIA : LIMA
DISTRITO : VILLA EL SALVADOR
URBANIZACION : AV SEPARADORA INDUSTRIAL
Nº DEL INMUEBLE : ---
MANZANA : ---
LOTE : ---



SELO Y FIRMA:

PROFESIONAL : BACH FIORELLA ANDREA CHAVEZ ACEVEDO

PROYECTO : LEVANTAMIENTO ESTADO ACTUAL - ESTACION VILLA EL SALVADOR

PLANO : LOCALIZACION Y UBICACION

LAMINA :

ESCALA : INDICADA

DIBUJO : F. CH A

FECHA : 2019



