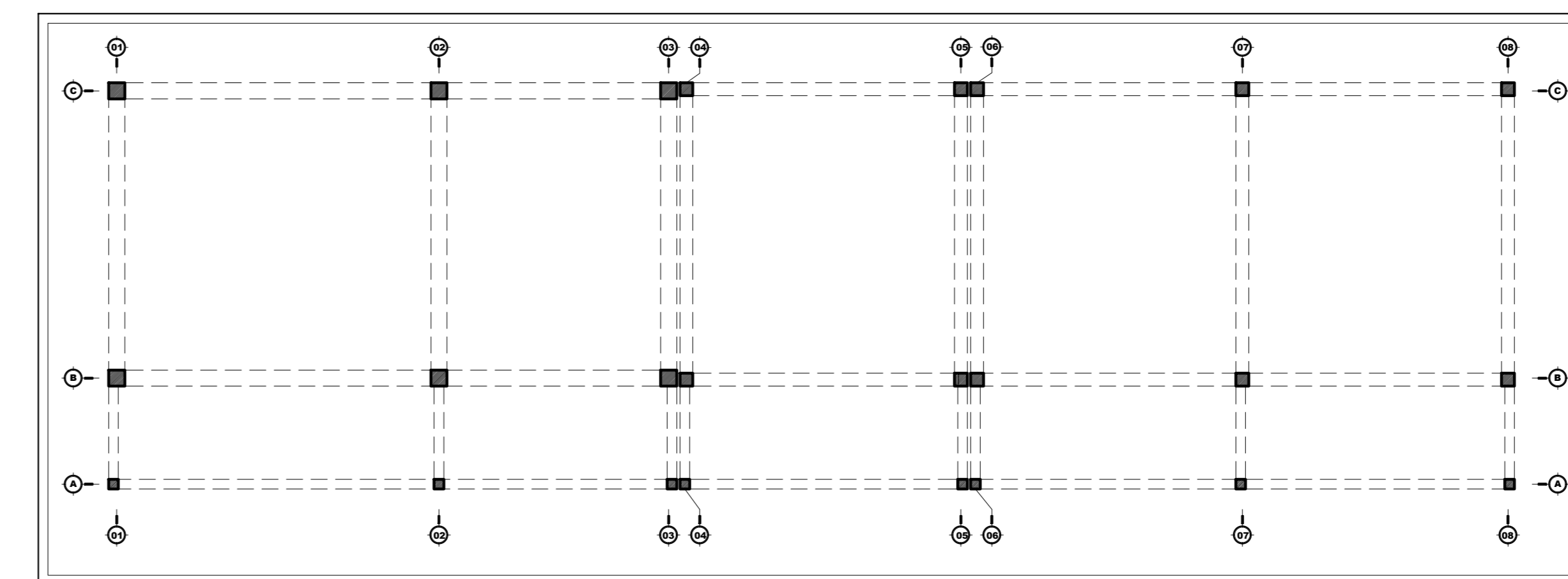
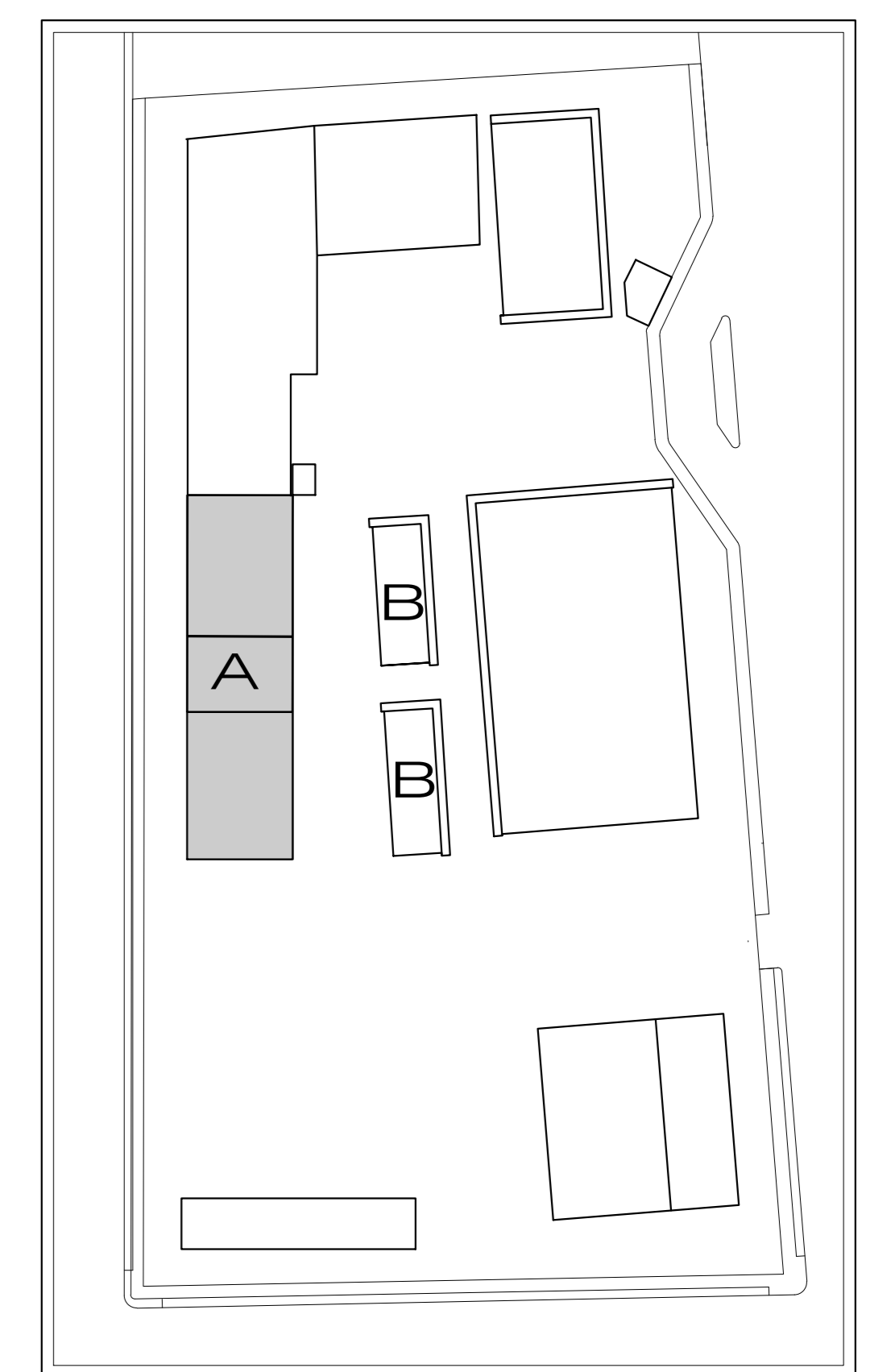


DISTRIBUCION : SEGUNDA PLANTA
BLOQUE DE HIDROTERAPIA Y GIMNASIO ESC:1/50

DIAGRAMA ESTRUCTURAL



MAPA REFERENCIAL BLOQUE "A"



CUADRO DE ACABADOS

ACABADOS AMBIENTE	MUROS		CELOSOS	PISOS	CONTRAZOCALOS	CUBIERTAS	CARPINTERIA MADERA				VIDRIOS	PINTURA				APARATOS SANITARIOS			
	MUROS DE LADRILLO KING-KONG	ENCHAPE DE MADERA	DIVISION VIDRO DE 8 MM	LOSETA VENECIANA	CERAMICO IMPORTADO	LOSETA ALGERIANA	PUERTAS	VENTANAS	BARANDAS	MUEBLES	VIDRIO CRISTAL POLARIZADO	MUROS	C. RASO	CARP.	IND.	LAVATORIOS	URNARIOS	DIVISION PARA SS.HH.	
	PUERTA LAMINA DE METAL	ESTRUCTURA METALICA	LOSETA VENECIANA	CERAMICO IMPORTADO	LOSETA ALGERIANA	PUERTA LAMINA DE METAL	VENTANA Fijas	VENTANA APERSANADA	BARANDAS DE METAL	MUEBLES ALTOS	MUEBLES BAJOS	AL LATEX LAVABLE	LATEX	OLEO MATE + BASE ANTICORROSIVA	OLEO MATE + BASE ANTICORROSIVA	TANQUE BLAO	DE PEBESTAL	REVESTIDOS	APARATO DE MADERA
HIDROTERAPIA	●	●	●	●	●	●	●	●	●	●	●	●	●	●	●	●	●	●	●
GIMNASIO	●	●	●	●	●	●	●	●	●	●	●	●	●	●	●	●	●	●	●
ALMACEN DE EQUIPOS	●	●	●	●	●	●	●	●	●	●	●	●	●	●	●	●	●	●	●
S.S.H.M.	●	●	●	●	●	●	●	●	●	●	●	●	●	●	●	●	●	●	●
S.S.H.V.	●	●	●	●	●	●	●	●	●	●	●	●	●	●	●	●	●	●	●
CABILLEROS	●	●	●	●	●	●	●	●	●	●	●	●	●	●	●	●	●	●	●
S.S.H.M.	●	●	●	●	●	●	●	●	●	●	●	●	●	●	●	●	●	●	●
S.S.H.V.	●	●	●	●	●	●	●	●	●	●	●	●	●	●	●	●	●	●	●

CUADRO DE VANOS - VENTANAS

PUERTA	ANCHO	ALTO	ALFEIZAR	DESCRIPCION
V-01	8.45	2.70	0.10	Muro cortina de Marco de Aluminio de Vidrio Laminado 8mm
V-02	7.10	2.70	0.10	Muro cortina de Marco de Aluminio de Vidrio Laminado 8mm
V-03	2.00	2.70	0.10	Muro cortina de Marco de Aluminio de Vidrio Laminado 8mm
V-04	7.84	2.70	0.10	Muro cortina de Marco de Aluminio de Vidrio Laminado 8mm
V-05	2.00	0.60	2.35	Ventana de vidrio Laminado Semidoble - metal
V-06	3.83	2.70	0.10	Muro cortina de Marco de Aluminio de Vidrio Laminado 8mm
V-07	3.56	2.70	0.60	Muro cortina de Marco de Aluminio de Vidrio Laminado 8mm

CUADRO DE VANOS - PUERTAS

PUERTA	ANCHO	ALTO	CANTIDAD	DESCRIPCION
P-01	1.20	2.70	4	puerta de vidrio Laminado con marco de aluminio - Una Hoja
P-02	1.00	2.70	2	puerta de Madera Machimbada - Una Hoja
P-03	1.50	2.70	1	puerta de vidrio Laminado con marco de aluminio - Una Hoja
P-04	2.00	2.70	3	Puerta Corrediza Automatico con Marco de Aluminio de Vidrio Laminado - Dos Hojas
P-05	1.00	2.70	6	Puerta Corrediza de Madera



UNIVERSIDAD PRIVADA DE TACNA
FACULTAD DE ARQUITECTURA Y URBANISMO

PROYECTO: PROYECTO ARQUITECTONICO "CENTRO DE REHABILITACION FISICO-TERAPEUTICO PARA LA RECUPERACION DE PERSONAS CON DISCAPACIDAD EN EL DEPARTAMENTO DE TACNA, 2017"

V TALLER TUTORIAL DE TESIS

PLANO: PROYECTO - BLOQUE DE HIDROTERAPIA Y GIMNASIO SEGUNDO PISO

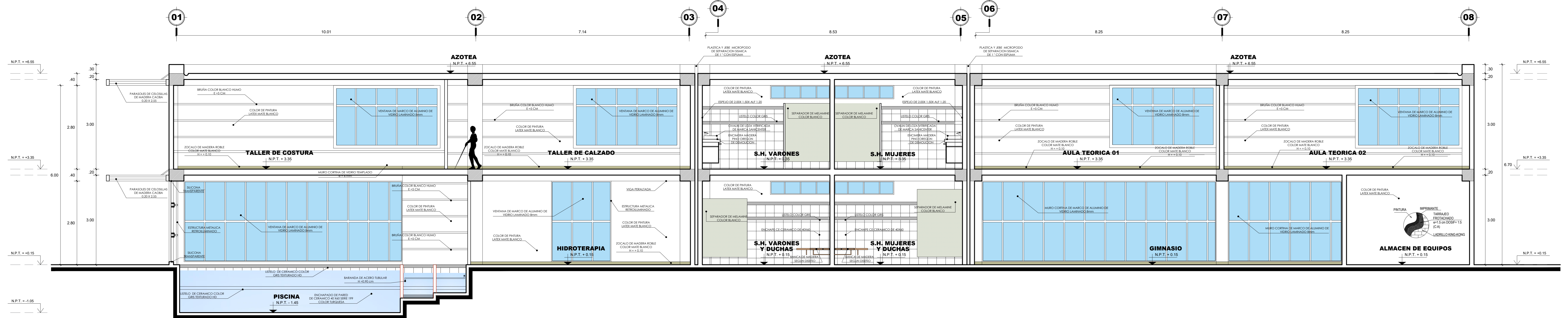
ASESOR: ARQ. ROSA ESPERANZA TORRES MIRANDA

TESTISTA: BACH.ARQ. RICHARD ALEJANDRO ORTIZ

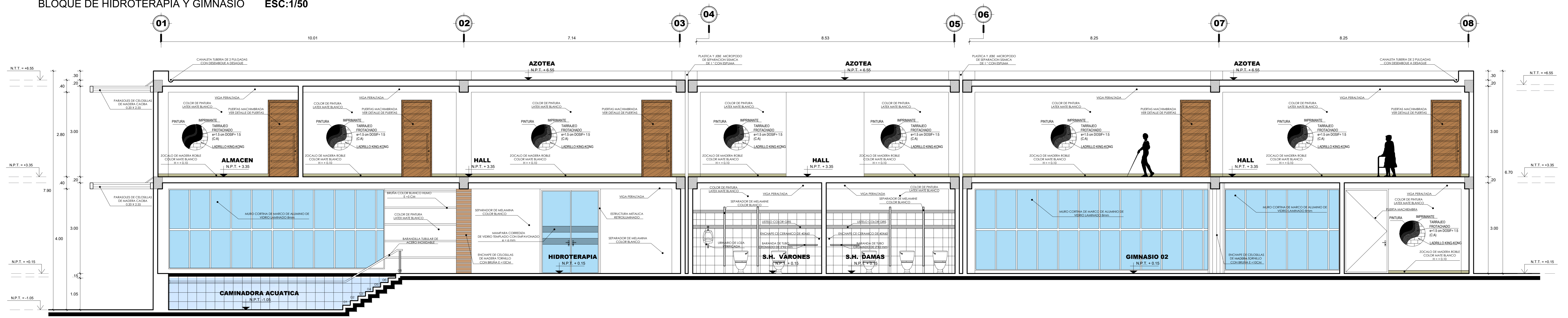
ESCALA: 1/50

FECHA: MARZO 2018

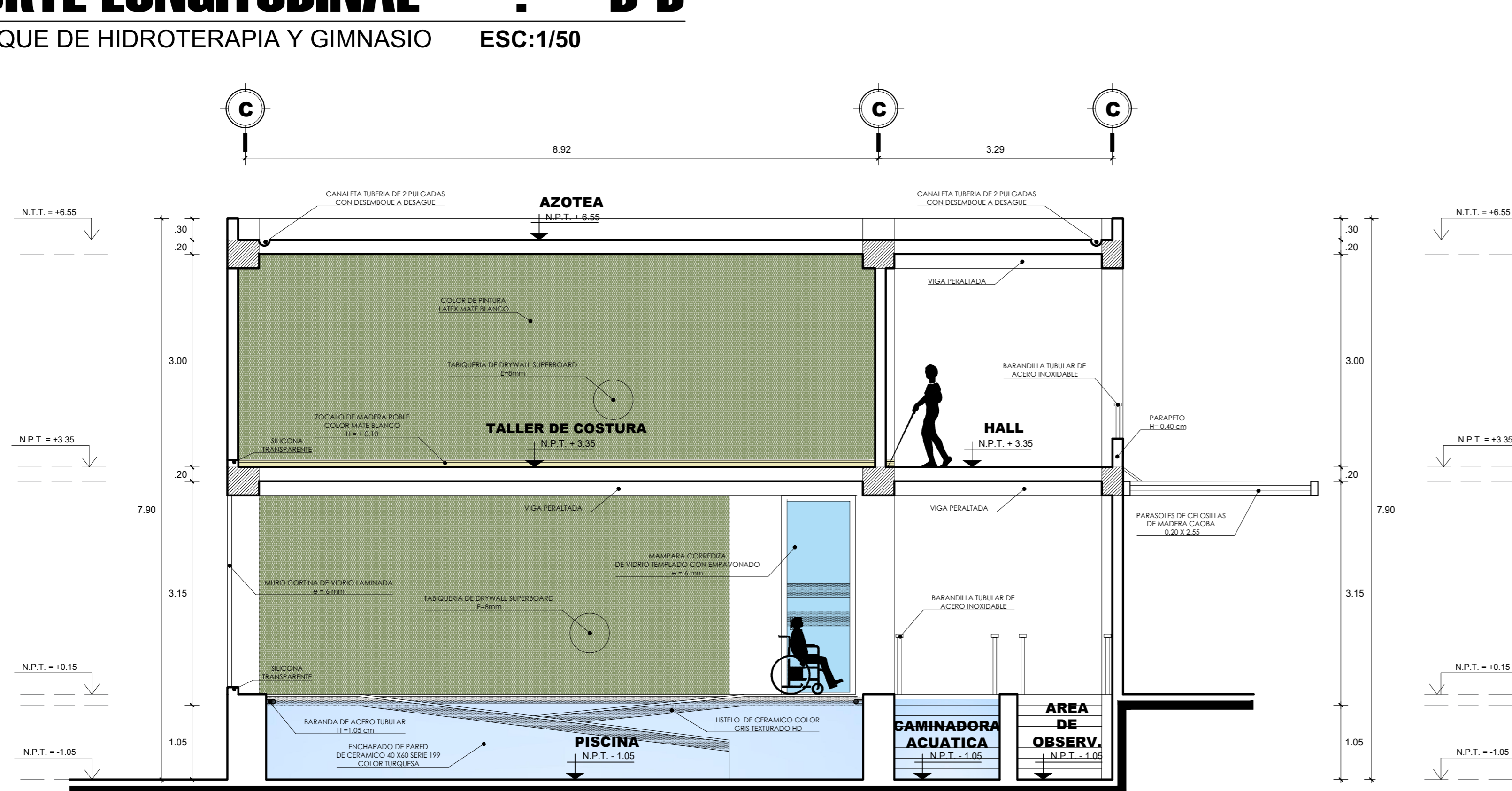
Nº DE LÁMINA: A-11



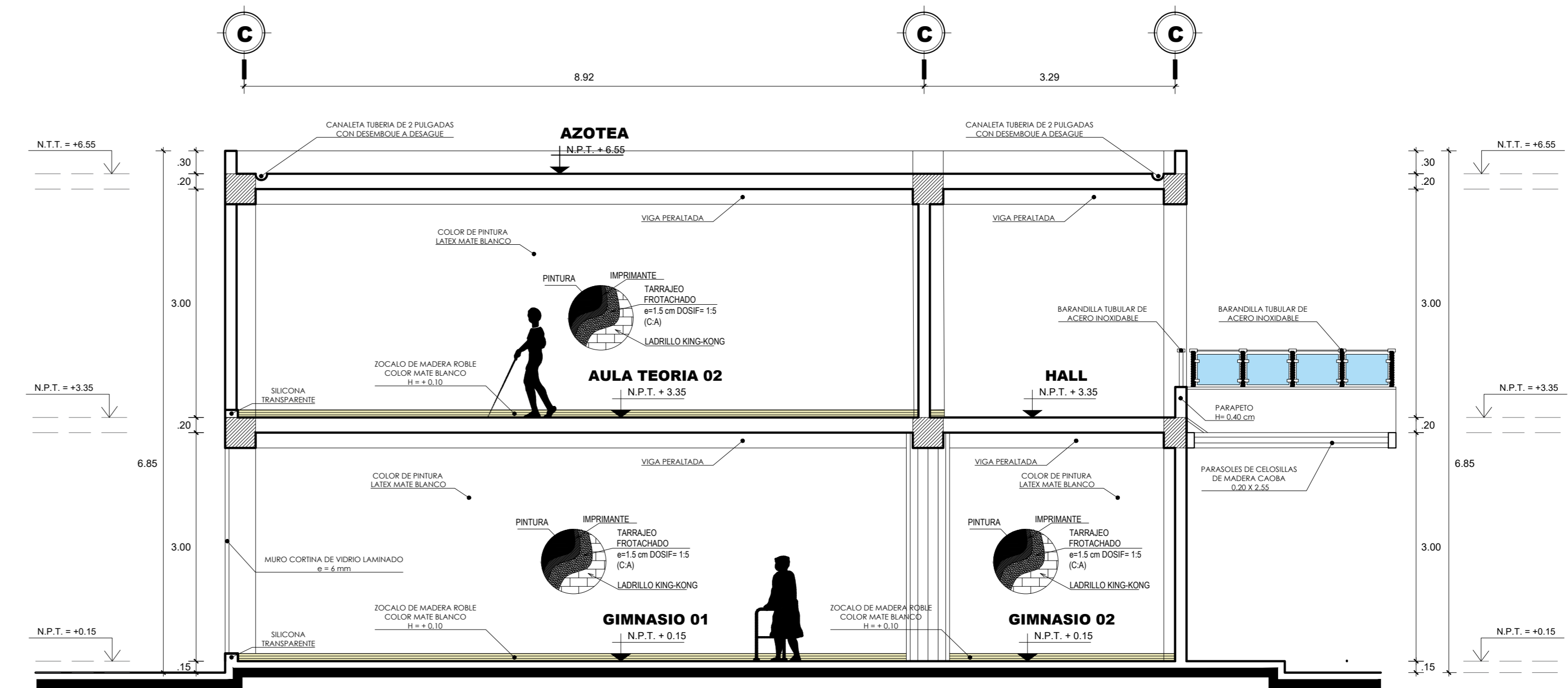
CORTE LONGITUDINAL : A-A
BLOQUE DE HIDROTERAPIA Y GIMNASIO ESC:1/50



CORTE LONGITUDINAL : B-B
BLOQUE DE HIDROTERAPIA Y GIMNASIO ESC:1/50

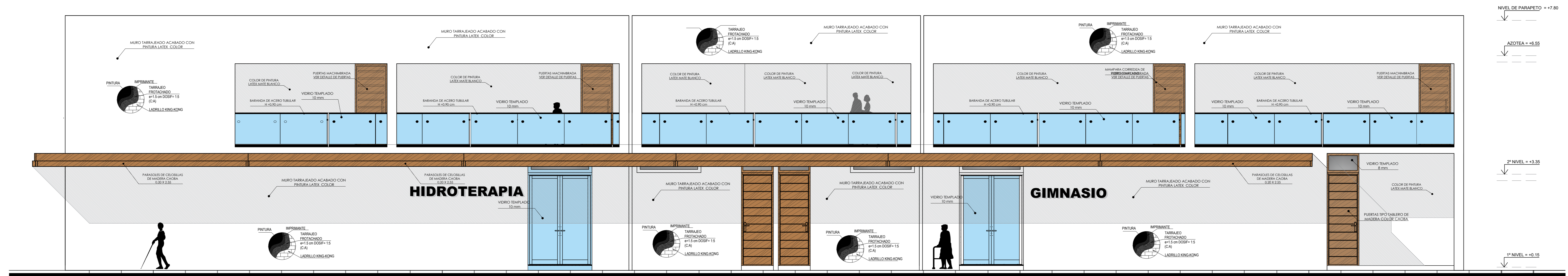


CORTE TRANSVERSAL : C-C
BLOQUE DE HIDROTERAPIA Y GIMNASIO ESC:1/50

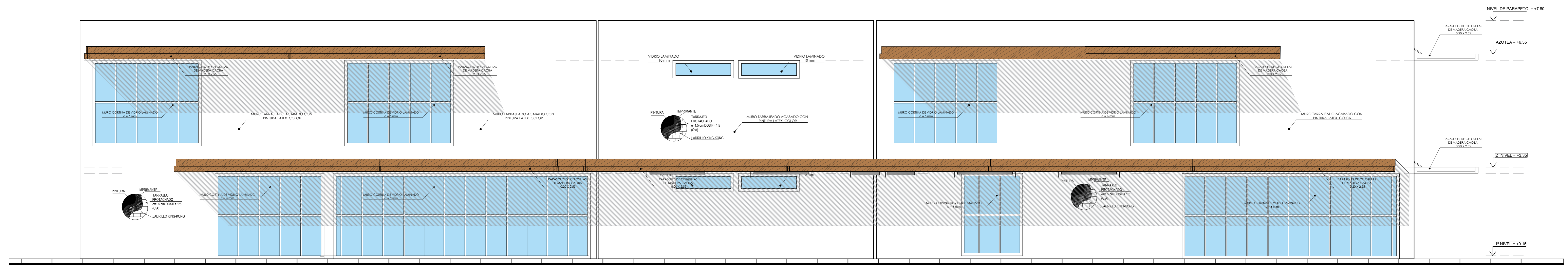


CORTE TRANSVERSAL : D-D
BLOQUE DE HIDROTERAPIA Y GIMNASIO ESC:1/50

	UNIVERSIDAD PRIVADA DE TACNA FACULTAD DE ARQUITECTURA Y URBANISMO		
	PROYECTO: PROYECTO ARQUITECTONICO "CENTRO DE REHABILITACION FISICO- TERAPEUTICO PARA LA RECUPERACION DE PERSONAS CON DISCAPACIDAD EN EL DEPARTAMENTO DE TACNA, 2017"		
	V TALLER TUTORIAL DE TESIS		
	PROYECTO - CORTES DE BLOQUE DE HIDROTERAPIA Y GIMNASIO		
	ASesor: ARQ. ROSA ESPERANZA TORRES MIRANDA	Tesis: BACH.ARQ. RICHARD ALEJANDRO ORTIZ	N° de LÁMINA: A-13



ELEVACION PRINCIPAL : E-1
BLOQUE DE HIDROTERAPIA Y GIMNASIO ESC:1/50



ELEVACION PRINCIPAL : E-2
BLOQUE DE HIDROTERAPIA Y GIMNASIO ESC:1/50