

ESQUEMA DE LOCALIZACION
LEYENDA

CUARTO NIVEL

Modulo 01

CUADRO DE VANOS

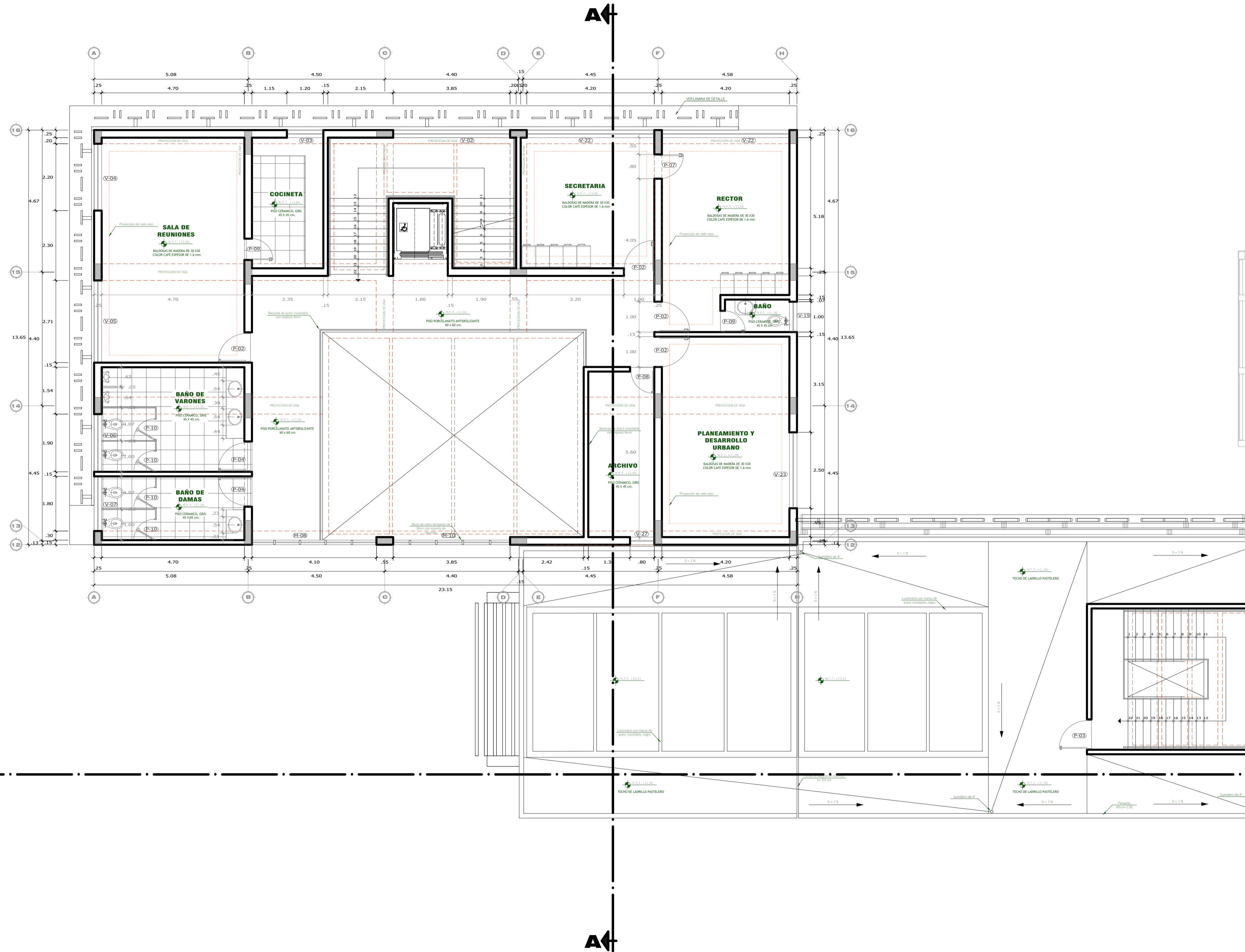
PUERTAS				
TIPO	ANCHO	ALTO	CANT.	ESPECIFICACIONES
P-02	1.00	2.50	04	Puerta de 1 hoja, de vidrio templado de 6mm.
P-04	1.00	2.50	02	Puerta de madera contrachapada de 18mm y 18mm.
P-07	0.80	2.50	01	Puerta de 1 hoja, de vidrio templado de 6mm.
P-08	0.80	2.50	01	Puerta de aluminio anodizado 30mm, con perfil de aluminio.
P-09	0.70	2.50	03	Puerta de madera contrachapada de 18mm y 18mm.
P-10	0.70	2.50	04	Puerta de aluminio anodizado 30mm, con perfil de aluminio.

VENTANAS					
TIPO	ANCHO	ALTO	ALFEIZAR	CANT.	OBSERVACIONES
V-02	3.85	2.60	0.60	01	Ventana tipo aluminio vidrio templado de 6mm con perfil de aluminio.
V-03	1.20	1.50	1.70	01	Ventana tipo aluminio vidrio templado de 6mm con perfil de aluminio.
V-04	2.20	2.60	0.60	01	Ventana tipo aluminio vidrio templado de 6mm con perfil de aluminio.
V-05	2.71	2.60	0.60	01	Ventana tipo aluminio vidrio templado de 6mm con perfil de aluminio.
V-06	1.90	0.80	2.40	01	Ventana tipo aluminio vidrio templado de 6mm con perfil de aluminio.
V-07	1.80	0.80	2.40	01	Ventana tipo aluminio vidrio templado de 6mm con perfil de aluminio.
V-19	1.00	1.20	2.00	01	Ventana tipo aluminio vidrio templado de 6mm con perfil de aluminio.
V-22	4.20	2.60	0.60	02	Ventana tipo aluminio vidrio templado de 6mm con perfil de aluminio.
V-23	2.50	0.80	2.40	01	Ventana tipo aluminio vidrio templado de 6mm con perfil de aluminio.
V-27	0.80	1.60	1.60	01	Ventana tipo aluminio vidrio templado de 6mm con perfil de aluminio.

MAMPARAS			
TIPO	ANCHO	ALTO	ESPECIFICACIONES
M-08	4.10	3.40	01
M-10	3.85	3.20	02

CUADRO DE ACABADOS
AREA DEL CUARTO NIVEL MODULO 01

MATERIALES	PISOS	ZOCALOS/CONTRA-ZOCALOS	PINTURA	TECHOS	ARMARIOS SANITARIOS	VESTIDOS RES
SALA DE REUNIONES	●	●	●	●	●	●
COCINETA	●	●	●	●	●	●
SECRETARIA	●	●	●	●	●	●
CORREDOR 1	●	●	●	●	●	●
BAÑO DE VARONES	●	●	●	●	●	●
BAÑO DE DAMAS	●	●	●	●	●	●
ARCHIVO	●	●	●	●	●	●
RECTOR	●	●	●	●	●	●
PLANEAMIENTO Y DESARROLLO URB.	●	●	●	●	●	●
CORREDOR 2	●	●	●	●	●	●



CUARTO NIVEL

Esc: 1/75



UNIVERSIDAD PRIVADA DE TACNA
FACULTAD DE ARQUITECTURA Y URBANISMO

PROYECTO: "INFRAESTRUCTURA ADMINISTRATIVA COMO FACTOR DETERMINANTE EN LA GESTION ACADEMICA ADMINISTRATIVA Y BIENESTAR DE LA UNIVERSIDAD PRIVADA DE TACNA - 2019"

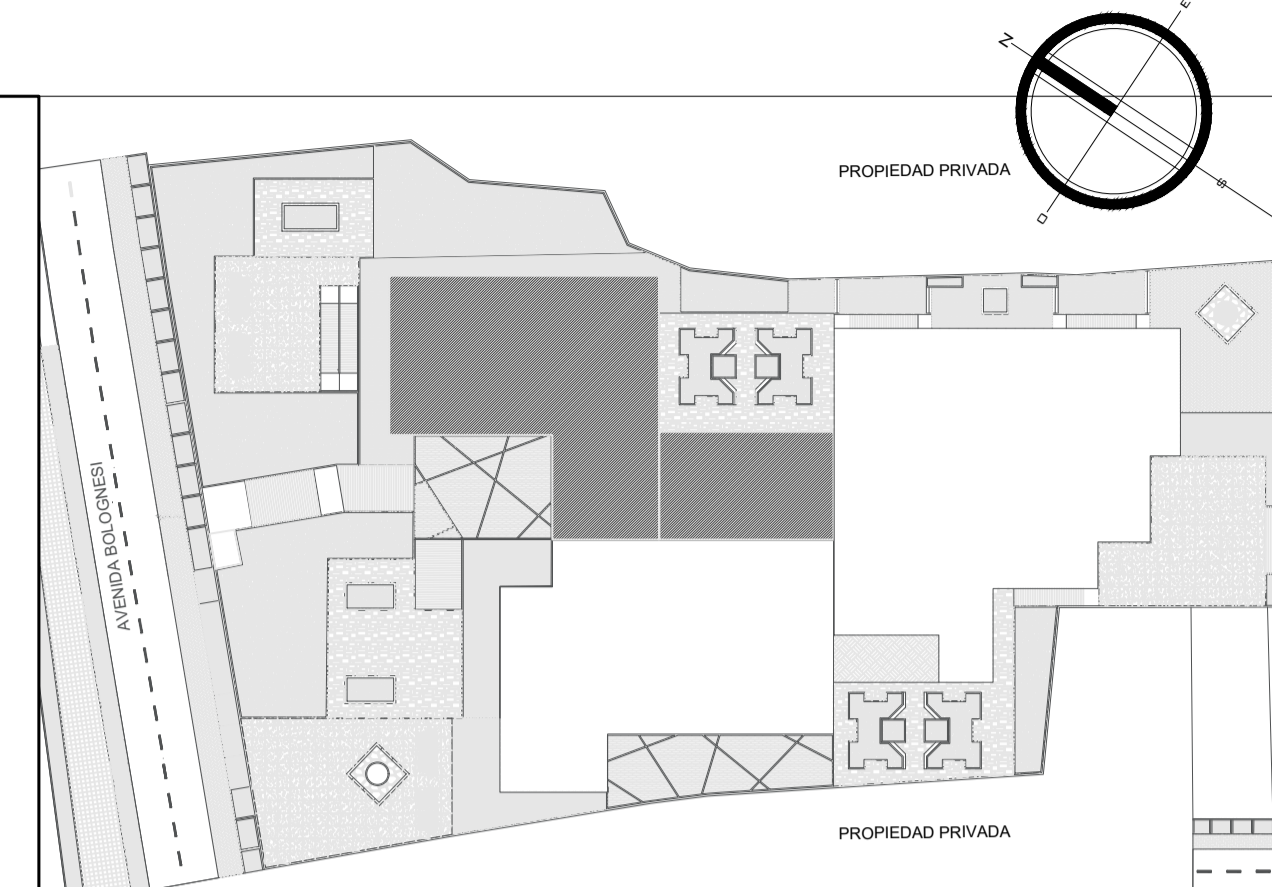
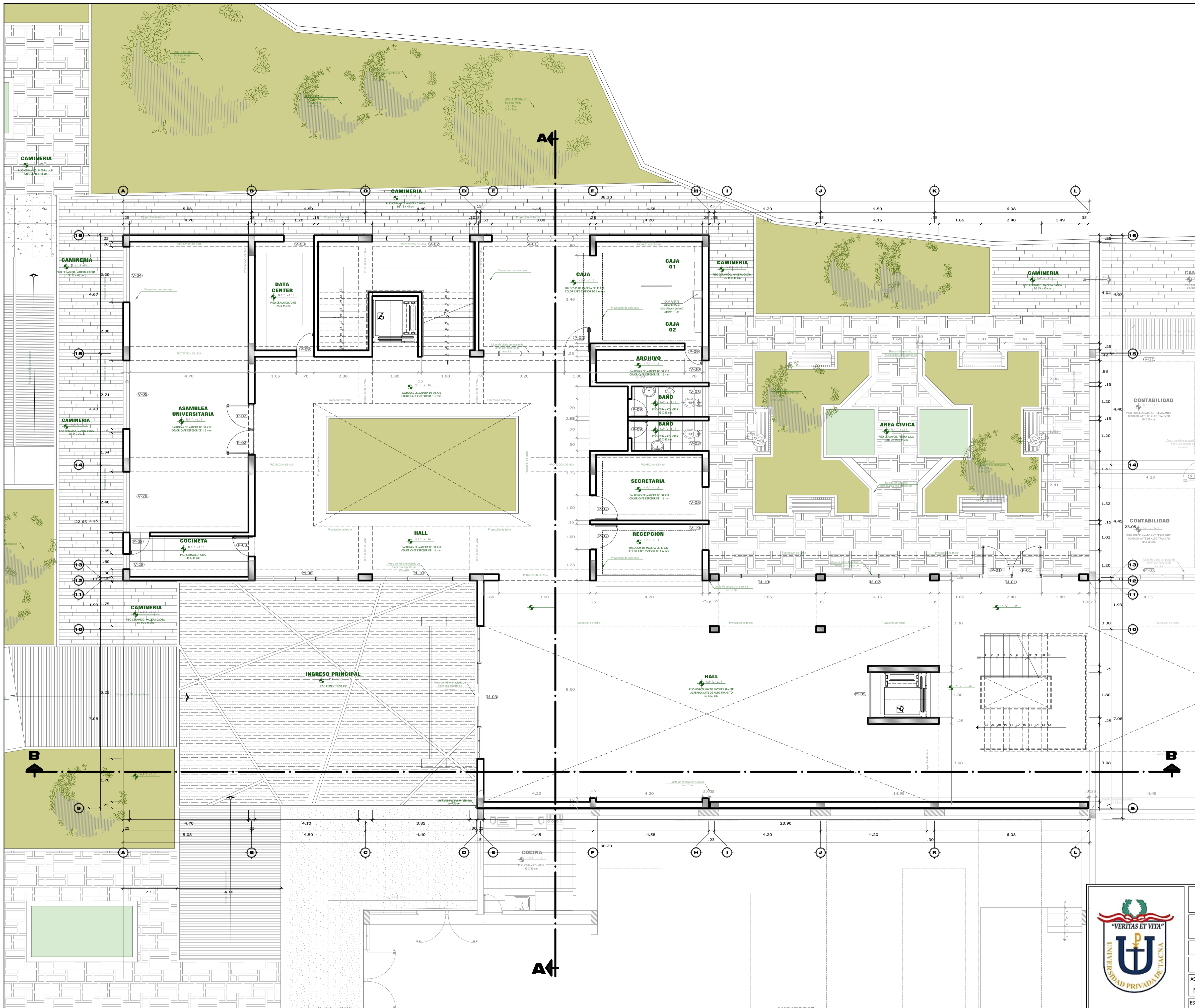
VII TALLER TUTORIAL DE TESIS

PLANO: MODULO I - CUARTO NIVEL

ASESOR: MG. WILFREDO C. VICENTE AGUILAR
TESISTA: BACH.ARQ. DANNERY HURTADO MAMANI

ESCALA: 1/75
FECHA: NOVIEMBRE 2020

Nº de LAMINA: AR-07



ESQUEMA DE LOCALIZACION

LEYENDA

PRIMER NIVEL
Modulo 01

CUADRO DE VANOS

PUERTAS				
TIPO	ANCHO	ALTO	CANT.	ESPECIFICACIONES
P-01	1.20	2.50	04	Puerta de 1 hoja de vidrio templado de bronce.
P-02	1.00	2.50	05	Puerta de 1 hoja de vidrio templado de bronce.
P-04	1.00	2.50	02	Puerta de madera contrachapada de castaño y listón negro.
P-08	0.80	2.50	02	Puerta de madera contrachapada de castaño y listón negro.
P-09	0.70	2.50	05	Puerta de aluminio anodizado 3mm, con perfil de aluminio.

VENTANAS					
TIPO	ANCHO	ALTO	ALFEIZAR	CANT.	OBSERVACIONES
V-01	3.88	2.60	0.60	01	Ventana tipo alfilerado vidrio templado de bronce con perfil de aluminio.
V-02	3.85	2.60	0.60	01	Ventana tipo alfilerado vidrio templado de bronce con perfil de aluminio.
V-03	1.20	1.50	1.70	03	Ventana tipo alfilerado vidrio templado de bronce con perfil de aluminio.
V-04	2.20	2.60	0.60	01	Ventana tipo alfilerado vidrio templado de bronce con perfil de aluminio.
V-05	2.71	2.60	0.60	01	Ventana tipo alfilerado vidrio templado de bronce con perfil de aluminio.
V-07	1.80	0.80	2.40	01	Ventana tipo alfilerado vidrio templado de bronce con perfil de aluminio.
V-08	1.30	2.20	1.00	02	Ventana tipo alfilerado vidrio templado de bronce con perfil de aluminio.
V-19	1.00	1.20	2.00	01	Ventana tipo alfilerado vidrio templado de bronce con perfil de aluminio.
V-28	0.60	0.80	2.40	01	Ventana tipo alfilerado vidrio templado de bronce con perfil de aluminio.
V-29	2.40	0.80	2.40	01	Ventana tipo alfilerado vidrio templado de bronce con perfil de aluminio.
V-30	0.88	0.80	2.40	01	Ventana tipo alfilerado vidrio templado de bronce con perfil de aluminio.

MAMPARAS				
TIPO	ANCHO	ALTO	CANT.	ESPECIFICACIONES
M-01	5.55	3.40	01	Mampara de vidrio templado de bronce con soporte de aluminio negro.
M-03	5.25	3.40	01	Mampara de vidrio templado de bronce con soporte de aluminio negro.
M-07	4.15	3.40	01	Mampara de vidrio templado de bronce con soporte de aluminio negro.
M-08	4.10	3.40	01	Mampara de vidrio templado de bronce con soporte de aluminio negro.
M-09	1.80	3.40	01	Mampara de vidrio templado de bronce con soporte de aluminio negro.
M-10	3.85	3.20	02	Mampara de vidrio templado de bronce con soporte de aluminio negro.

CUADRO DE ACABADOS
AREA DEL PRIMER NIVEL, MODULO 01

MATERIALES	PISOS	ZOCALOS/CONTRA-ZOCALOS	PINTURA	TECHOS	APARATOS SANITARIOS		VESTIDOS
					W.C.	URIN	
AMBIENTES	PRO PAVIMENTO ANTIDERRAMANTE ALABADO ANTES DE SER TENDIDO DE 1.5 CM.	PRO PAVIMENTO ANTIDERRAMANTE ALABADO ANTES DE SER TENDIDO DE 1.5 CM.	PRO PAVIMENTO ANTIDERRAMANTE ALABADO ANTES DE SER TENDIDO DE 1.5 CM.	PRO PAVIMENTO ANTIDERRAMANTE ALABADO ANTES DE SER TENDIDO DE 1.5 CM.	PRO PAVIMENTO ANTIDERRAMANTE ALABADO ANTES DE SER TENDIDO DE 1.5 CM.	PRO PAVIMENTO ANTIDERRAMANTE ALABADO ANTES DE SER TENDIDO DE 1.5 CM.	PRO PAVIMENTO ANTIDERRAMANTE ALABADO ANTES DE SER TENDIDO DE 1.5 CM.
ASAMBLEA UNIVERSITARIA	●	●	●	●	●	●	●
RECEPCION	●	●	●	●	●	●	●
HALL	●	●	●	●	●	●	●
BAÑO DE VARONES	●	●	●	●	●	●	●
BAÑO DE DAMAS	●	●	●	●	●	●	●
CAJA	●	●	●	●	●	●	●
ARCHIVO	●	●	●	●	●	●	●
SECRETARIA	●	●	●	●	●	●	●
HALL	●	●	●	●	●	●	●
COCINA	●	●	●	●	●	●	●



UNIVERSIDAD PRIVADA DE TACNA
FACULTAD DE ARQUITECTURA Y URBANISMO

PROYECTO: "INFRAESTRUCTURA ADMINISTRATIVA COMO FACTOR DETERMINANTE EN LA GESTION ACADEMICA ADMINISTRATIVA Y BIENESTAR DE LA UNIVERSIDAD PRIVADA DE TACNA - 2019"

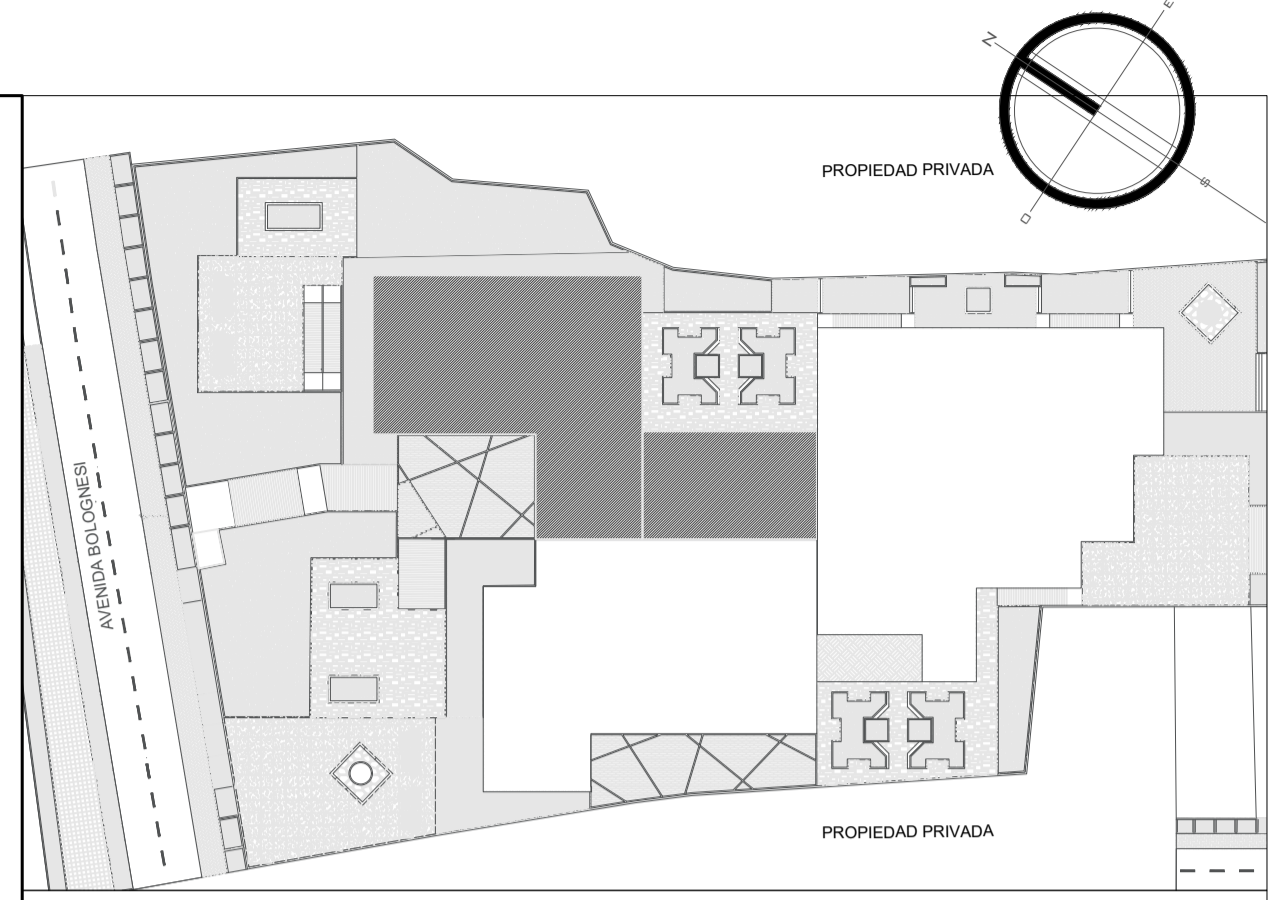
VII TALLER TUTORIAL DE TESIS

PLANO: MODULO I - PRIMER NIVEL

ASESOR: MG. WILFREDO C. VICENTE AGUILAR
TESISTA: BACH. ARQ. DANNERY HURTADO MAMANI

ESCALA: 1/75
FECHA: NOVIEMBRE 2020

Nº de LAMINA: **AR-01**



ESQUEMA DE LOCALIZACION

LEYENDA
SEGUNDO NIVEL
Modulo 01

CUADRO DE VANOS

PUERTAS				
TIPO	ANCHO	ALTO	CANT.	ESPECIFICACIONES
P-02	1.00	2.50	03	Puerta de 1 mpa. de vidrio templado de brn con perfil de aluminio
P-04	1.00	2.50	02	Puerta de madera contrachapada de color a laje brn
P-09	0.70	2.50	04	Puerta de madera contrachapada de color a laje brn
P-10	0.70	2.50	04	Puerta de madera oscura brn con perfil de aluminio

VENTANAS

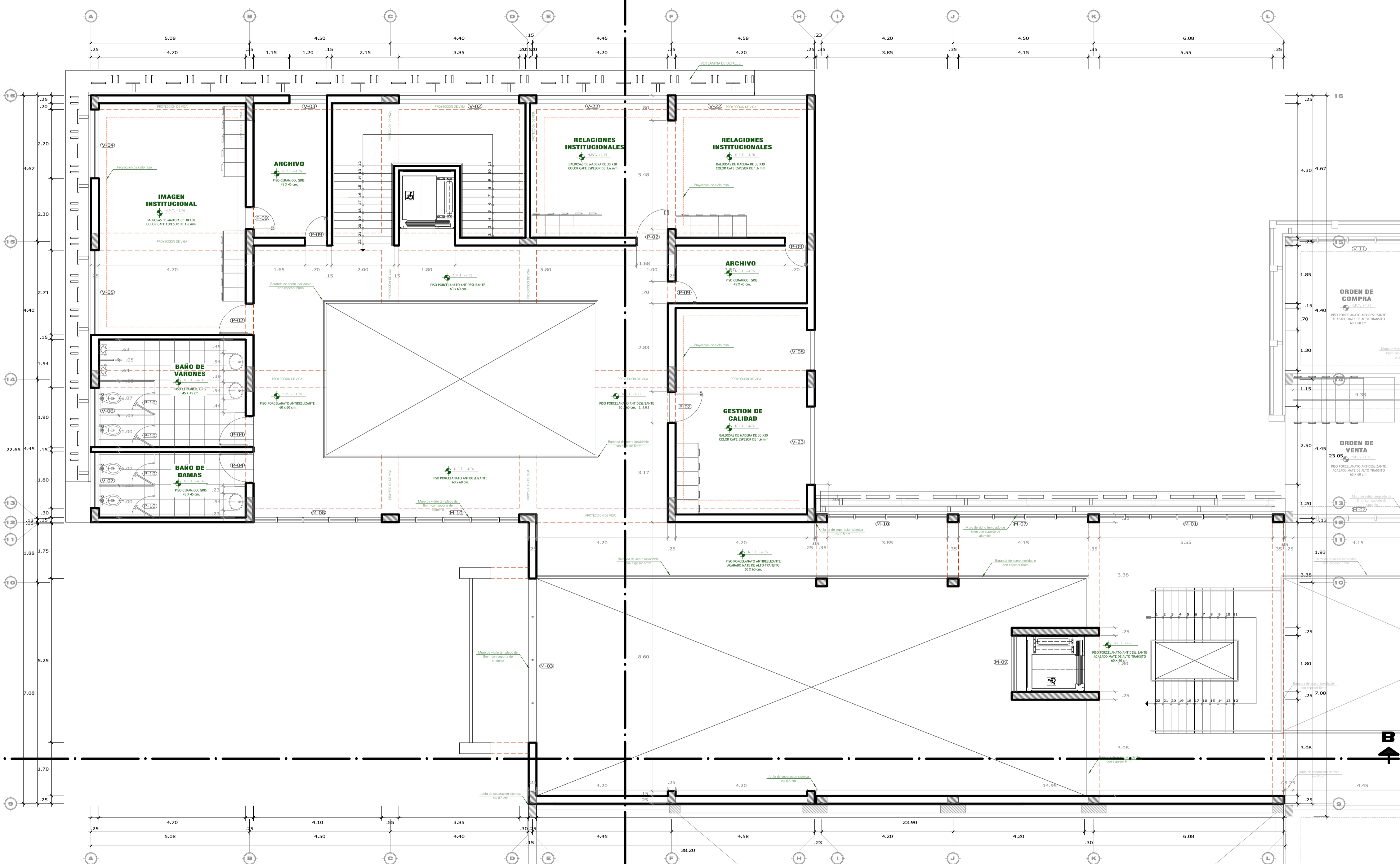
TIPO	ANCHO	ALTO	ALFEIZAR	CANT.	OBSERVACIONES
V-02	3.85	2.60	0.60	01	Ventana tipo sistema vidrio templado de brn con perfil de aluminio
V-03	1.20	1.50	1.70	01	Ventana tipo sistema vidrio templado de brn con perfil de aluminio
V-04	2.20	2.60	0.60	01	Ventana tipo sistema vidrio templado de brn con perfil de aluminio
V-05	2.71	2.60	0.60	01	Ventana tipo sistema vidrio templado de brn con perfil de aluminio
V-06	1.90	0.80	2.40	01	Ventana tipo sistema vidrio templado de brn con perfil de aluminio
V-07	1.80	0.80	2.40	01	Ventana tipo sistema vidrio templado de brn con perfil de aluminio
V-08	1.30	2.20	1.00	01	Ventana tipo sistema vidrio templado de brn con perfil de aluminio
V-22	4.20	2.60	0.60	02	Ventana tipo sistema vidrio templado de brn con perfil de aluminio
V-23	2.50	0.80	2.40	01	Ventana tipo sistema vidrio templado de brn con perfil de aluminio

MAMPARAS

TIPO	ANCHO	ALTO	CANT.	ESPECIFICACIONES
M-01	5.55	3.40	01	Mampara de vidrio templado de brn con alquilar de aluminio mate
M-03	5.25	3.40	01	Mampara de vidrio templado de brn con alquilar de aluminio mate
M-07	4.15	3.40	01	Mampara de vidrio templado de brn con alquilar de aluminio mate
M-08	4.10	3.40	01	Mampara de vidrio templado de brn con alquilar de aluminio mate
M-09	1.80	3.40	01	Mampara de vidrio templado de brn con alquilar de aluminio mate
M-10	3.85	3.20	02	Mampara de vidrio templado de brn con alquilar de aluminio mate

CUADRO DE ACABADOS
AREA DEL SEGUNDO NIVEL MODULO 01

MATERIALES	PISOS	ZOCALOS	CONTRA ZOCALOS	PINTURA	TECHOS	APARATOS SANITARIOS			VESTIDO RES
						WC	URIN	LAV	
AMBIENTES									
SEGUNDO NIVEL									
IMAGEN INSTITUCIONAL									
ARCHIVO									
CORREDOR 1									
BAÑO DE VARONES									
BAÑO DE DAMAS									
RELACIONES INSTI									
GESTION DE CALIDAD									
CORREDOR 2									



SEGUNDO NIVEL

Esc: 1/75



UNIVERSIDAD PRIVADA DE TACNA
FACULTAD DE ARQUITECTURA Y URBANISMO

PROYECTO: "INFRAESTRUCTURA ADMINISTRATIVA COMO FACTOR DETERMINANTE EN LA GESTION ACADEMICA ADMINISTRATIVA Y BIENESTAR DE LA UNIVERSIDAD PRIVADA DE TACNA - 2019"

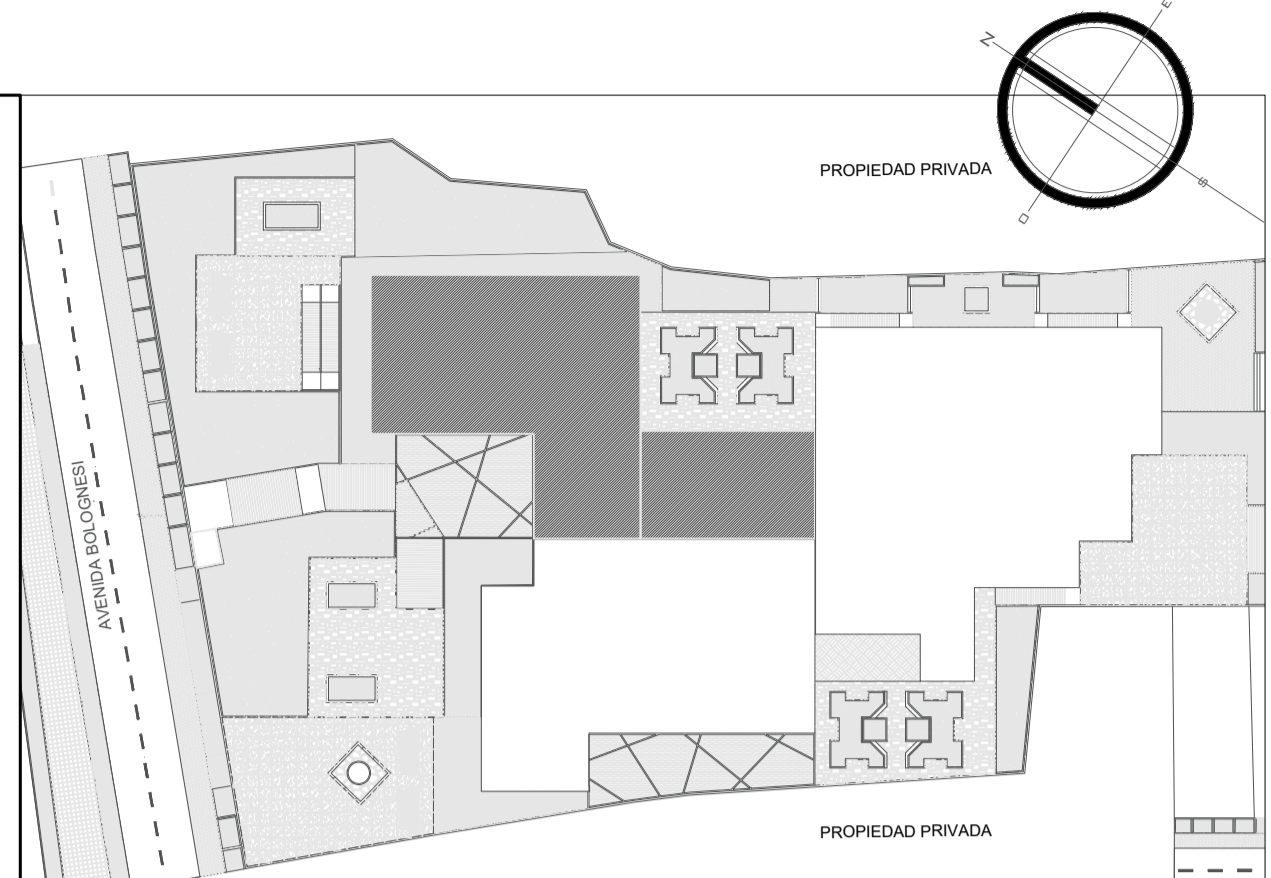
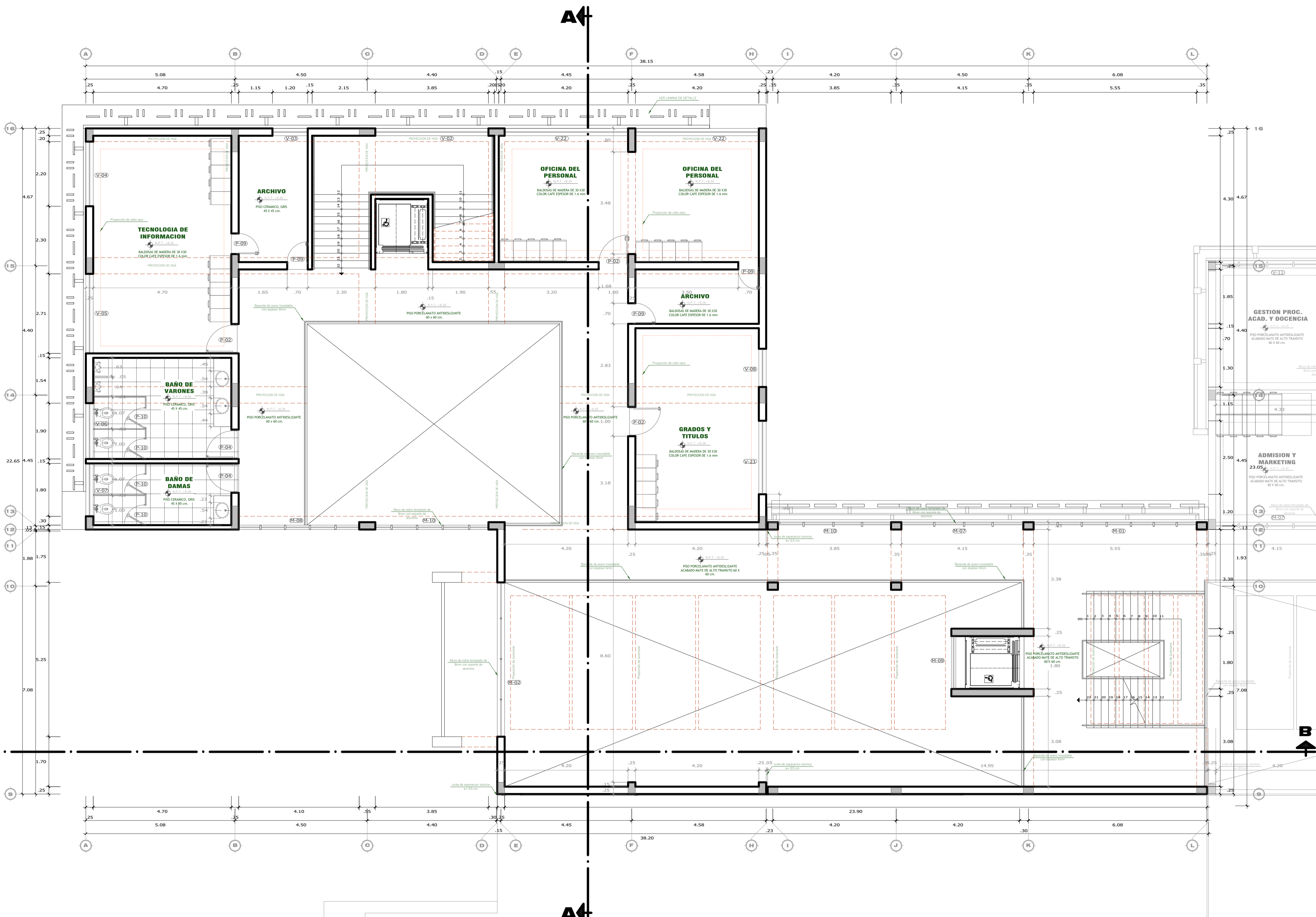
VII TALLER TUTORIAL DE TESIS

PLANO: MODULO I - SEGUNDO NIVEL

ASESOR: MG. WILFREDO C. VICENTE AGUILAR
TESISTA: BACH.ARQ. DANNERY HURTADO MAMANI

ESCALA: 1/75
FECHA: NOVIEMBRE 2020

Nº de LAMINA: **AR-03**



ESQUEMA DE LOCALIZACION

TERCER NIVEL
Modulo 01

CUADRO DE VANOS

PUERTAS				
TIPO	ANCHO	ALTO	CANT.	ESPECIFICACIONES
P-02	1.00	2.50	03	Puerta de 1 hoja, de vidrio templado de brn.
P-04	1.00	2.50	02	Puerta de madera contrachapada de color y 1 hoja brn.
P-09	0.70	2.50	04	Puerta de madera contrachapada de color y 1 hoja brn.
P-10	0.70	2.50	04	Puerta de madera contrachapada de color y 1 hoja brn.

VENTANAS

TIPO	ANCHO	ALTO	ALFEIZAR	CANT.	OBSERVACIONES
V-02	3.85	2.60	0.60	01	Ventana tipo sistema vidrio templado de brn con perfil de aluminio
V-03	1.20	1.50	1.70	01	Ventana tipo sistema vidrio templado de brn con perfil de aluminio
V-04	2.20	2.60	0.60	01	Ventana tipo sistema vidrio templado de brn con perfil de aluminio
V-05	2.71	2.60	0.60	01	Ventana tipo sistema vidrio templado de brn con perfil de aluminio
V-06	1.90	0.80	2.40	01	Ventana tipo sistema vidrio templado de brn con perfil de aluminio
V-07	1.80	0.80	2.40	01	Ventana tipo sistema vidrio templado de brn con perfil de aluminio
V-08	1.30	2.20	1.00	01	Ventana tipo sistema vidrio templado de brn con perfil de aluminio
V-22	4.20	2.60	0.60	02	Ventana tipo sistema vidrio templado de brn con perfil de aluminio
V-23	2.50	0.80	2.40	01	Ventana tipo sistema vidrio templado de brn con perfil de aluminio

MAMPARAS

TIPO	ANCHO	ALTO	CANT.	ESPECIFICACIONES
M-01	5.55	3.40	01	Mampara de vidrio templado de brn con espesor de aluminio
M-03	5.25	3.40	01	Mampara de vidrio templado de brn con espesor de aluminio
M-07	4.15	3.40	01	Mampara de vidrio templado de brn con espesor de aluminio
M-08	4.10	3.40	01	Mampara de vidrio templado de brn con espesor de aluminio
M-09	1.80	3.40	01	Mampara de vidrio templado de brn con espesor de aluminio
M-10	3.85	3.20	02	Mampara de vidrio templado de brn con espesor de aluminio

CUADRO DE ACABADOS
AREA DEL TERCER NIVEL MODULO 01

MATERIALES	PISOS	ZOCALOS	CONTRA-ZOCALOS	PINTURA	TECHOS	APARATOS SANITARIOS			VESTIDO RES
						WC	URINA	LETRA	
TECNOLOGIA DE INFOR.	●	●	●	●	●	●	●	●	●
ARCHIVO	●	●	●	●	●	●	●	●	●
CORREDOR 1	●	●	●	●	●	●	●	●	●
BAÑO DE VARONES	●	●	●	●	●	●	●	●	●
BAÑO DE DAMAS	●	●	●	●	●	●	●	●	●
OFICINA DEL PERSONAL	●	●	●	●	●	●	●	●	●
GRADOS Y TITULOS	●	●	●	●	●	●	●	●	●
CORREDOR 2	●	●	●	●	●	●	●	●	●

TERCER NIVEL

Esc: 1/75



UNIVERSIDAD PRIVADA DE TACNA
FACULTAD DE ARQUITECTURA Y URBANISMO

PROYECTO: "INFRAESTRUCTURA ADMINISTRATIVA COMO FACTOR DETERMINANTE EN LA GESTION ACADEMICA ADMINISTRATIVA Y BIENESTAR DE LA UNIVERSIDAD PRIVADA DE TACNA - 2019"

VII TALLER TUTORIAL DE TESIS

PLANO: MODULO I - TERCER NIVEL

ASESOR: MG. WILFREDO C. VICENTE AGUILAR
TESISTA: BACH.ARQ. DANNERY HURTADO MAMANI

ESCALA: 1/75
FECHA: NOVIEMBRE 2020

Nº de LAMINA: AR-05