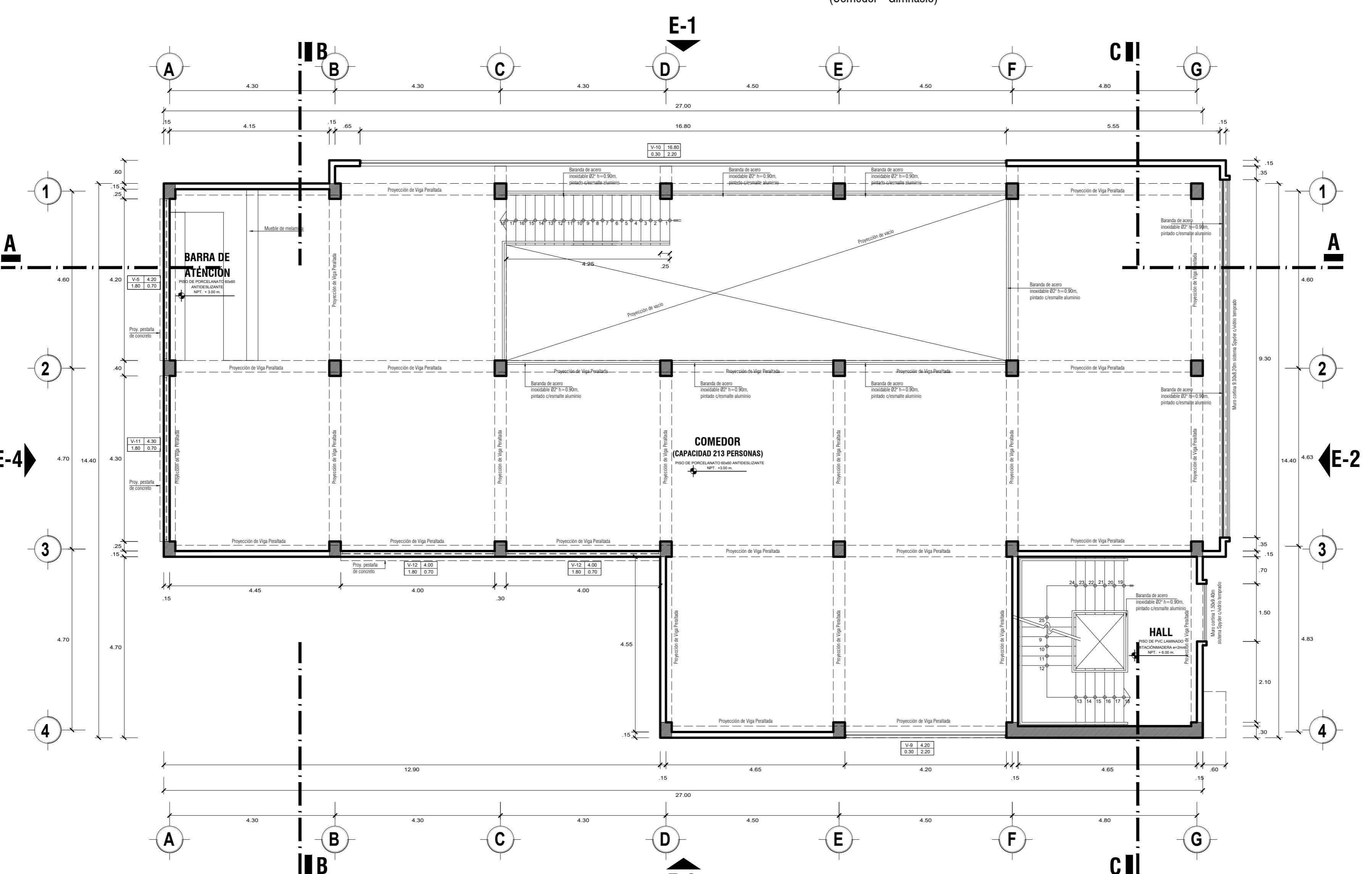
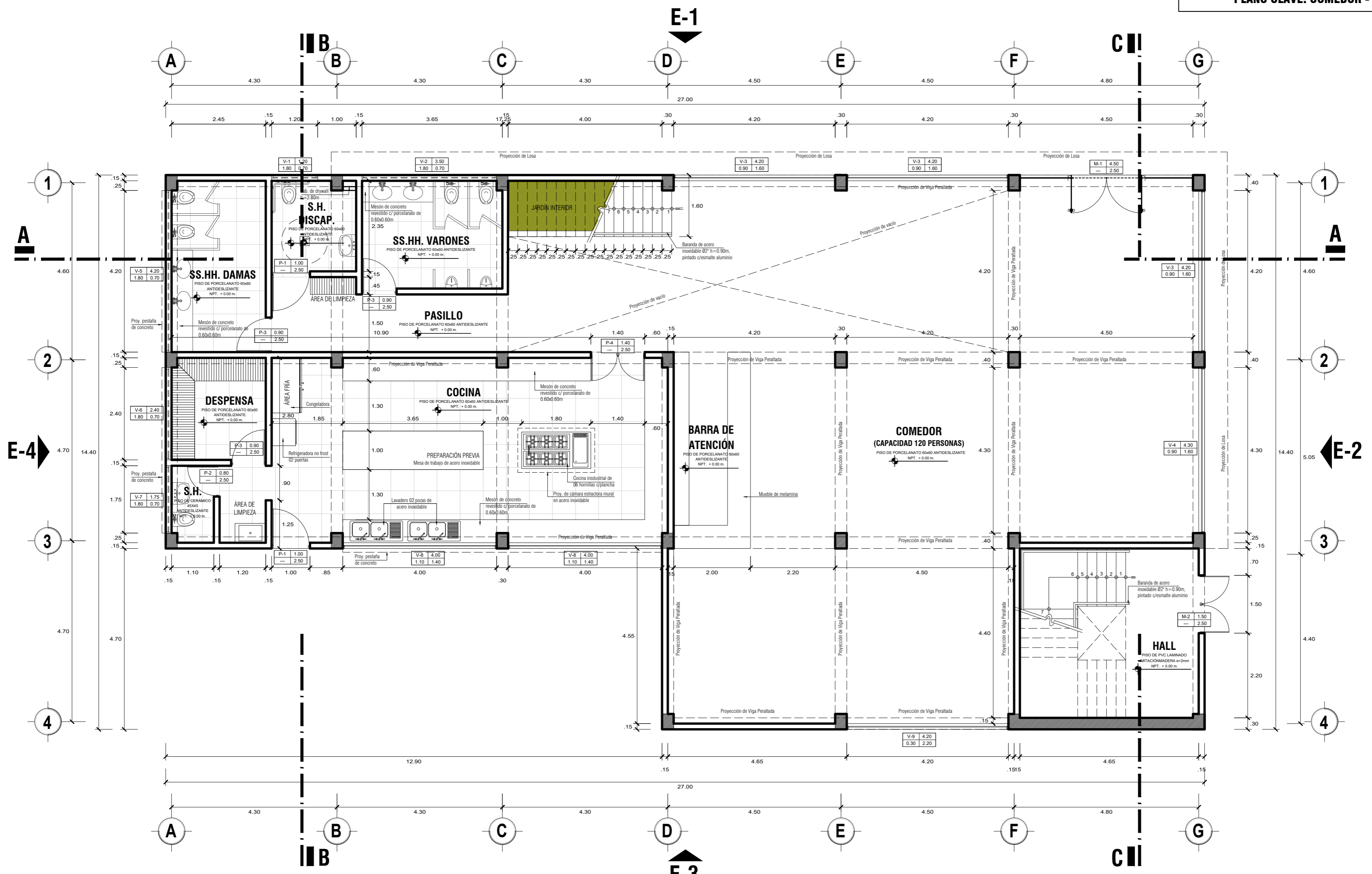
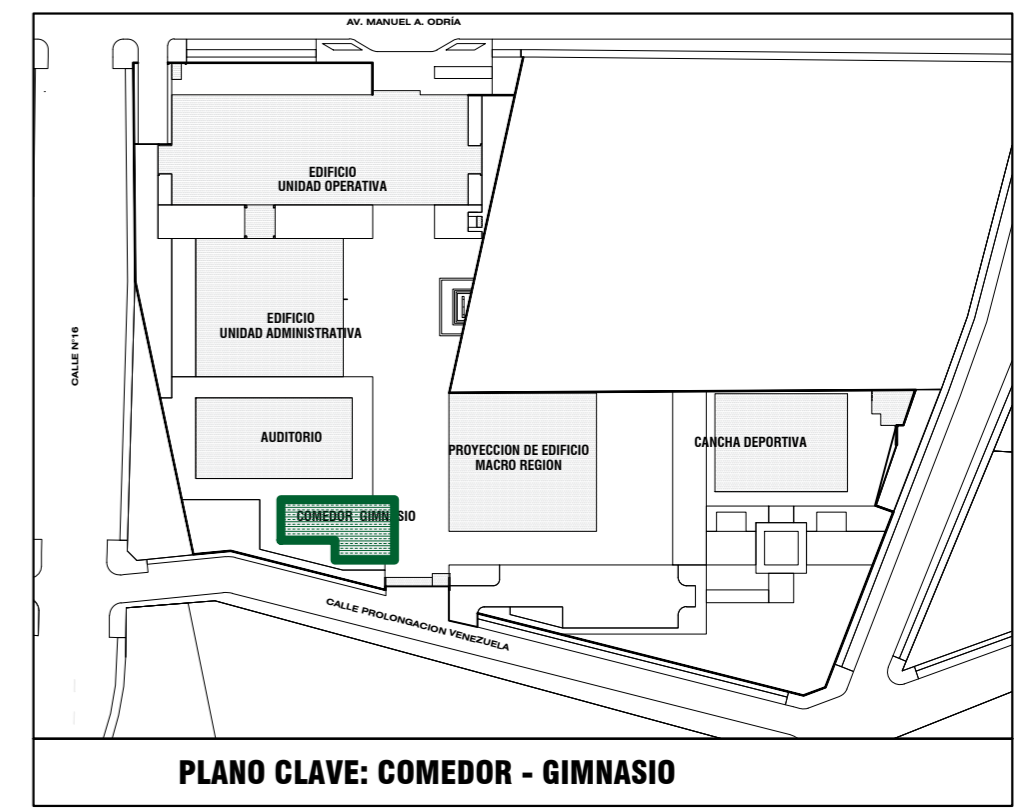


CUADRO DE PUERTAS					
TIPO	ANCHO	ALTO	ALFEIZAR	CANT.	OBSERVACIONES
P-01	1.00	2.50	0.00	4	PUERTA DE MADERA TIPO COMPAÑAJADA
P-02	0.80	2.50	0.00	1	PUERTA DE MADERA TIPO COMPAÑAJADA
P-03	0.90	2.50	0.00	5	PUERTA DE MADERA TIPO COMPAÑAJADA
P-04	1.40	2.50	0.00	1	PUERTA DE MADERA TIPO COMPAÑAJADA

CUADRO DE VENTANAS					
TIPO	ANCHO	ALTO	ALFEIZAR	CANT.	OBSERVACIONES
V-01	1.20	0.70	1.80	1	VENTANA SISTEMA VIDRO TEMPLADO BMV
V-02	3.50	0.70	1.80	1	VENTANA SISTEMA VIDRO TEMPLADO BMV
V-03	4.20	1.60	0.90	3	VENTANA SISTEMA VIDRO TEMPLADO BMV
V-04	4.30	1.60	0.90	1	VENTANA SISTEMA VIDRO TEMPLADO BMV
V-05	4.20	0.70	1.80	4	VENTANA SISTEMA VIDRO TEMPLADO BMV
V-06	2.40	0.70	1.80	1	VENTANA SISTEMA VIDRO TEMPLADO BMV
V-07	1.75	0.70	1.80	1	VENTANA SISTEMA VIDRO TEMPLADO BMV
V-08	4.00	1.40	1.10	2	VENTANA SISTEMA VIDRO TEMPLADO BMV
V-09	4.20	2.20	0.30	4	VENTANA SISTEMA VIDRO TEMPLADO BMV
V-10	16.80	2.20	0.30	3	VENTANA SISTEMA VIDRO TEMPLADO BMV
V-11	4.30	0.70	1.80	3	VENTANA SISTEMA VIDRO TEMPLADO BMV
V-12	4.00	0.70	1.80	6	VENTANA SISTEMA VIDRO TEMPLADO BMV

CUADRO DE MAMPARAS					
TIPO	ANCHO	ALTO	ALFEIZAR	CANT.	OBSERVACIONES
M-01	4.50	2.50	0.00	1	ESTRUC. METALICA - VIDRO TEMPLADO ANTIRREFLEJO
M-02	1.50	2.50	0.00	1	ESTRUC. METALICA - VIDRO TEMPLADO ANTIRREFLEJO
M-03	4.20	2.50	0.00	2	ESTRUC. METALICA - VIDRO TEMPLADO ANTIRREFLEJO
M-04	4.20	2.50	0.00	2	ESTRUC. METALICA - VIDRO TEMPLADO ANTIRREFLEJO



**UNIVERSIDAD PRIVADA DE TACNA**  
FACULTAD DE ARQUITECTURA Y URBANISMO

PROYECTO: PROYECTO ARQUITECTONICO "DISEÑO ARQUITECTONICO DE LA SEDE ADMINISTRATIVA Y OPERATIVA PARA EL EJERCICIO DE LA FUNCION POLICIAL EN LA REGION TACNA - 2019"

VII TALLER TUTORIAL DE TESIS

PROYECTO - PLANTA 1RO Y 2DO NIVEL COMEDOR - GIMNASIO

ASESOR: ARQ. CARLOS VICENTE AGUILAR

TESISTA: BACH. ARQ. YEMINIS CINTIYA MEDINA CONDE

ESCALA: 1/75

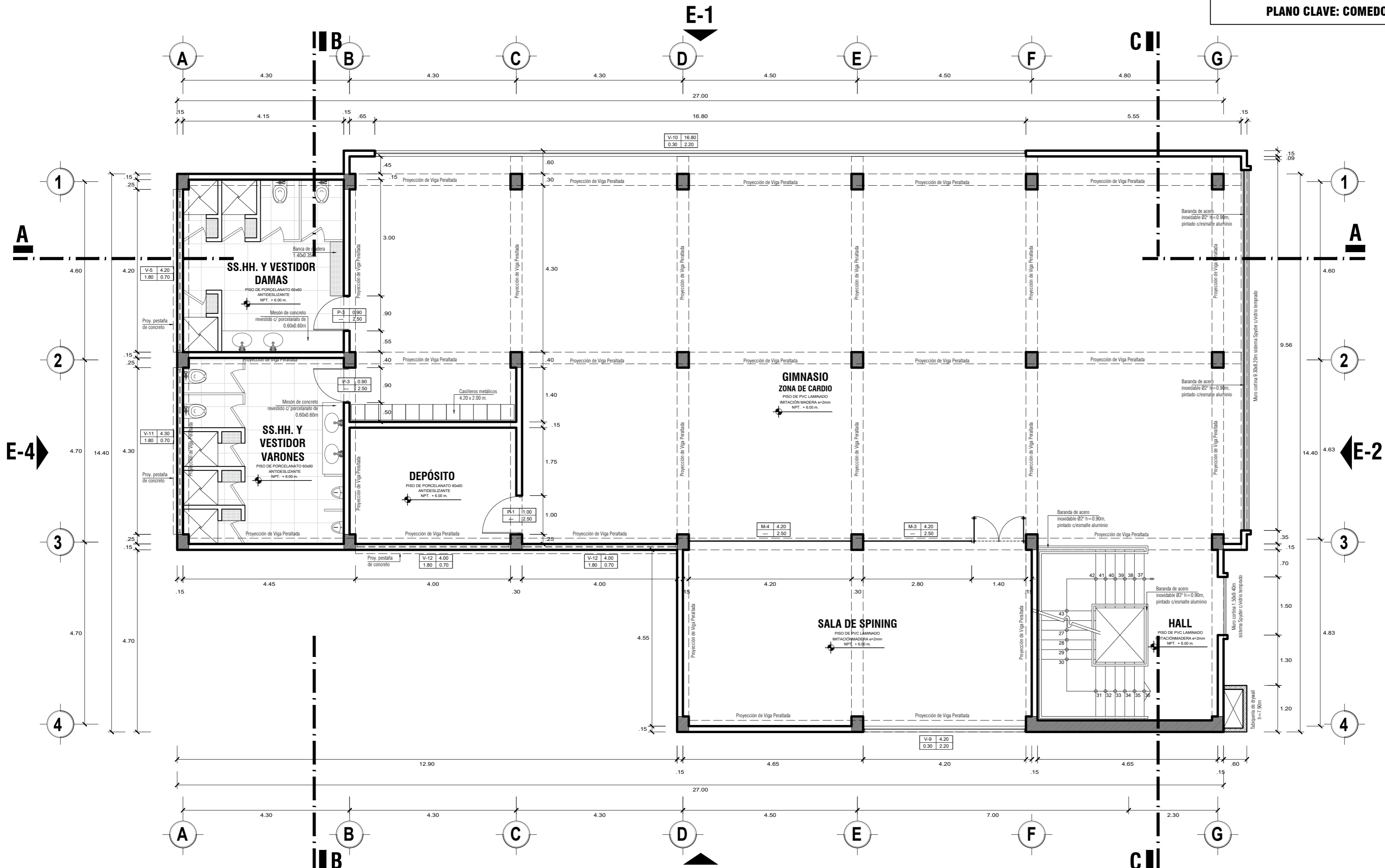
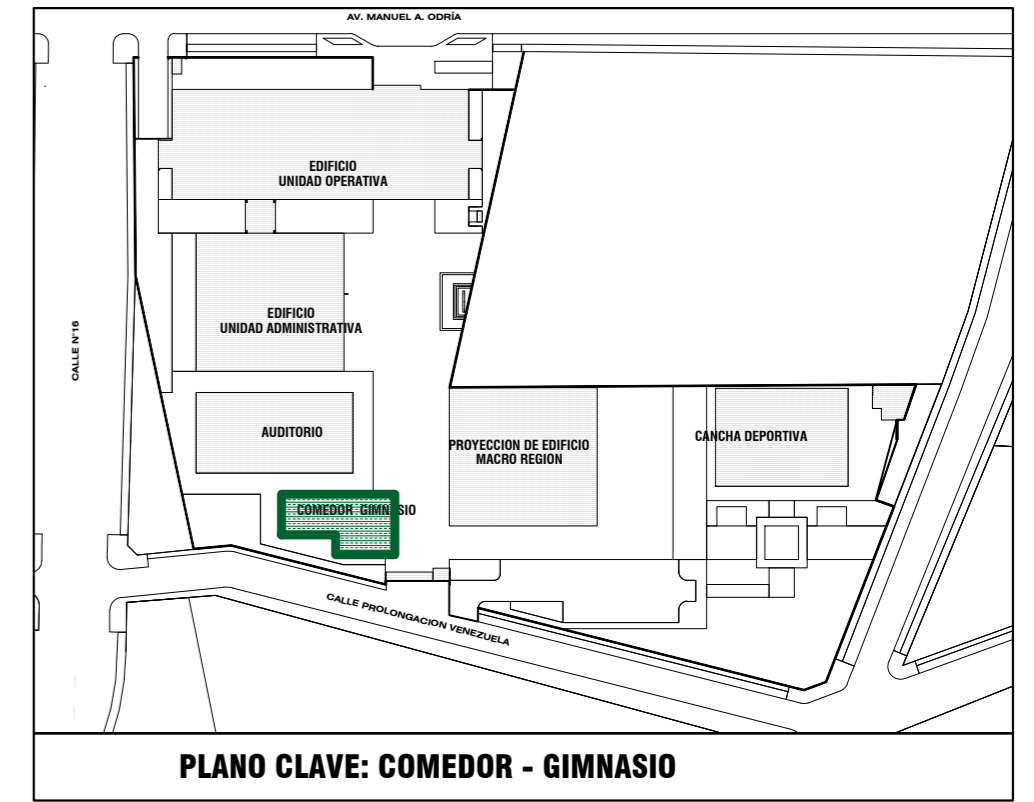
FECHA: OCTUBRE 2019

NO. DE LANTERNAS: AR-27

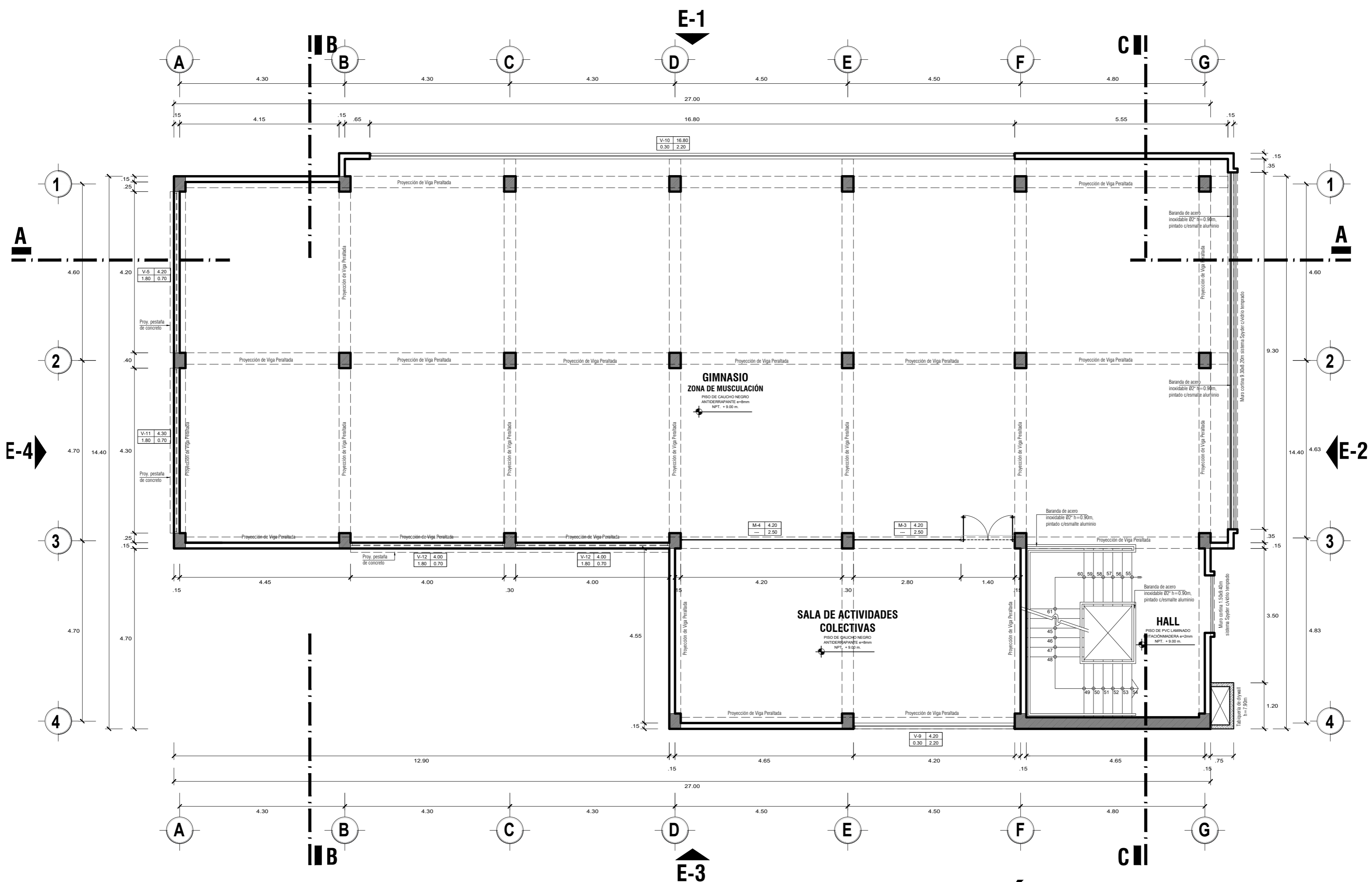
CUADRO DE PUERTAS					
TIPO	ANCHO	ALTO	ALFEIZAR	CANT.	OBSERVACIONES
P-01	1.00	2.50	0.00	4	PUERTA DE MADERA TIPO CONTRAPICADO
P-02	0.80	2.50	0.00	1	PUERTA DE MADERA TIPO CONTRAPICADO
P-03	0.90	2.50	0.00	5	PUERTA DE MADERA TIPO CONTRAPICADO
P-04	1.40	2.50	0.00	1	PUERTA DE MADERA TIPO CONTRAPICADO

CUADRO DE MAMPARAS					
TIPO	ANCHO	ALTO	ALFEIZAR	CANT.	OBSERVACIONES
M-01	4.50	2.50	0.00	1	ESTRUC. METALICA TIPO TRAMP. CANTERA AISLADA
M-02	1.50	2.50	0.00	1	ESTRUC. METALICA TIPO TRAMP. CANTERA AISLADA
M-03	4.20	2.50	0.00	2	ESTRUC. METALICA TIPO TRAMP. CANTERA AISLADA
M-04	4.20	2.50	0.00	2	ESTRUC. METALICA TIPO TRAMP. CANTERA AISLADA

CUADRO DE VENTANAS					
TIPO	ANCHO	ALTO	ALFEIZAR	CANT.	OBSERVACIONES
V-01	1.20	0.70	1.80	1	VENTANA SISTEMA TIPO TRAMPADO
V-02	3.50	0.70	1.80	1	VENTANA SISTEMA TIPO TRAMPADO
V-03	4.20	1.60	0.90	3	VENTANA SISTEMA TIPO TRAMPADO
V-04	4.30	1.60	0.90	1	VENTANA SISTEMA TIPO TRAMPADO
V-05	4.20	0.70	1.80	4	VENTANA SISTEMA TIPO TRAMPADO
V-06	2.40	0.70	1.80	1	VENTANA SISTEMA TIPO TRAMPADO
V-07	1.75	0.70	1.80	1	VENTANA SISTEMA TIPO TRAMPADO
V-08	4.00	1.40	1.10	2	VENTANA SISTEMA TIPO TRAMPADO
V-09	4.20	2.20	0.30	4	VENTANA SISTEMA TIPO TRAMPADO
V-10	16.80	2.20	0.30	3	VENTANA SISTEMA TIPO TRAMPADO
V-11	4.30	0.70	1.80	3	VENTANA SISTEMA TIPO TRAMPADO
V-12	4.00	0.70	1.80	6	VENTANA SISTEMA TIPO TRAMPADO



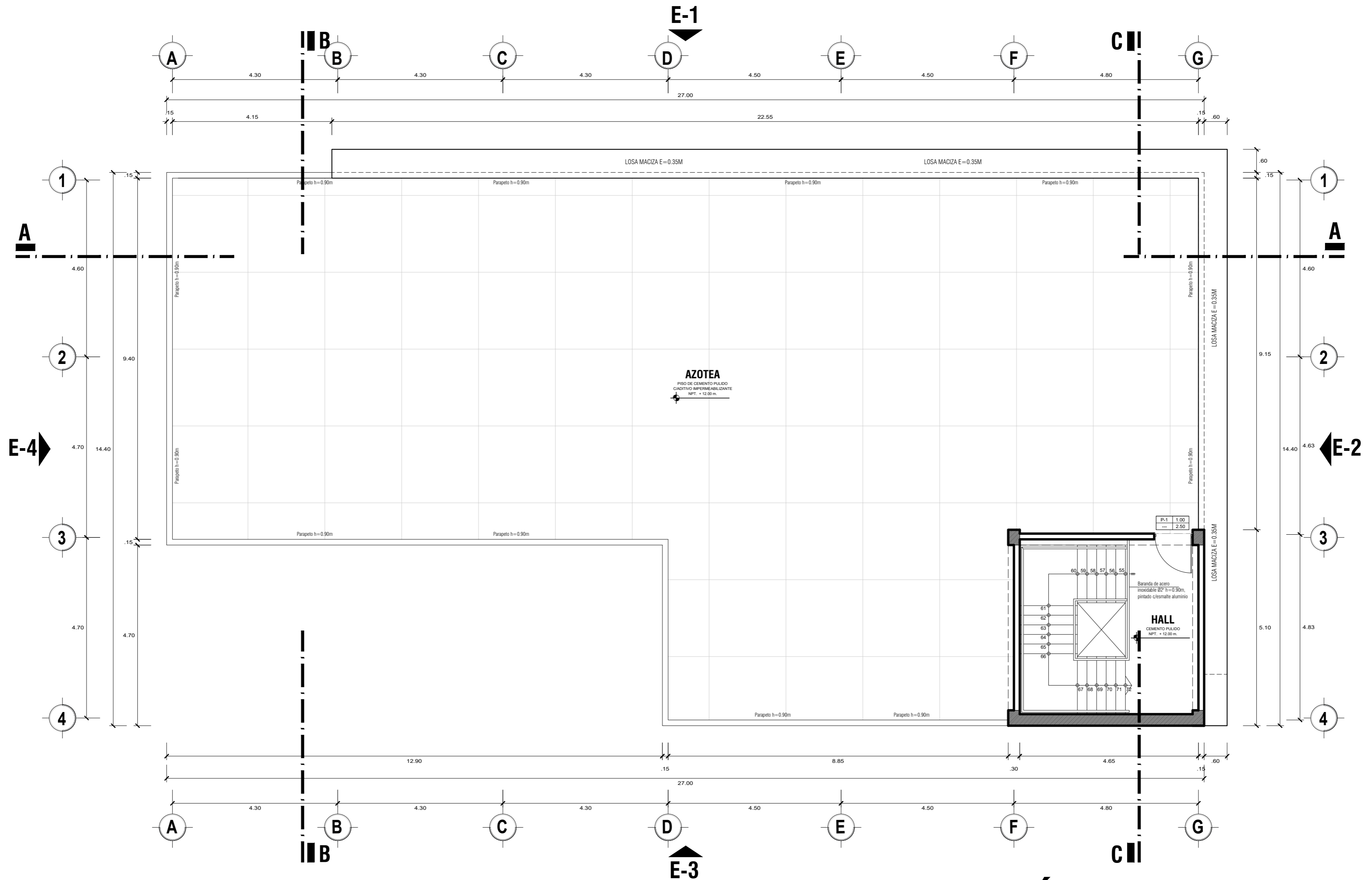
**DISTRIBUCIÓN 3ER NIVEL**  
(Comedor - Gimnasio) ESCALA 1:75



**DISTRIBUCIÓN 4TO NIVEL**  
(Comedor - Gimnasio) ESCALA 1:75



<b>UNIVERSIDAD PRIVADA DE TACNA</b> FACULTAD DE ARQUITECTURA Y URBANISMO			
PROYECTO: "PROYECTO ARQUITECTÓNICO DISEÑO ARQUITECTÓNICO DE LA SEDE ADMINISTRATIVA Y OPERATIVA PARA EL EJERCICIO DE LA FUNCIÓN POLICIAL EN LA REGIÓN TACNA - 2019"			
VII TALLER TUTORIAL DE TESIS			
PLANO: PROYECTO - PLANTA 3RO Y 4TO NIVEL COMEDOR - GIMNASIO			
ASESOR:	ARQ. CARLOS VICENTE AGUILAR	TESISTA:	BACH. ARQ. YEMINIS CINTYA MEDINA CONDE
ESCALA:	1/75	FECHA:	OCTUBRE 2019
			AR-28



## DISTRIBUCIÓN AZOTEA

(Comedor - Gimnasio)

ESCALA 1:75



**UNIVERSIDAD PRIVADA DE TACNA**  
FACULTAD DE ARQUITECTURA Y URBANISMO

PROYECTO: PROYECTO ARQUITECTONICO "DISEÑO ARQUITECTONICO DE LA SEDE ADMINISTRATIVA Y OPERATIVA PARA EL EJERCICIO DE LA FUNCION POLICIAL EN LA REGION TACNA - 2019"

VII TALLER TUTORIAL DE TESIS

PLANO: PROYECTO - PLANTA AZOTEA COMEDOR - GIMNASIO

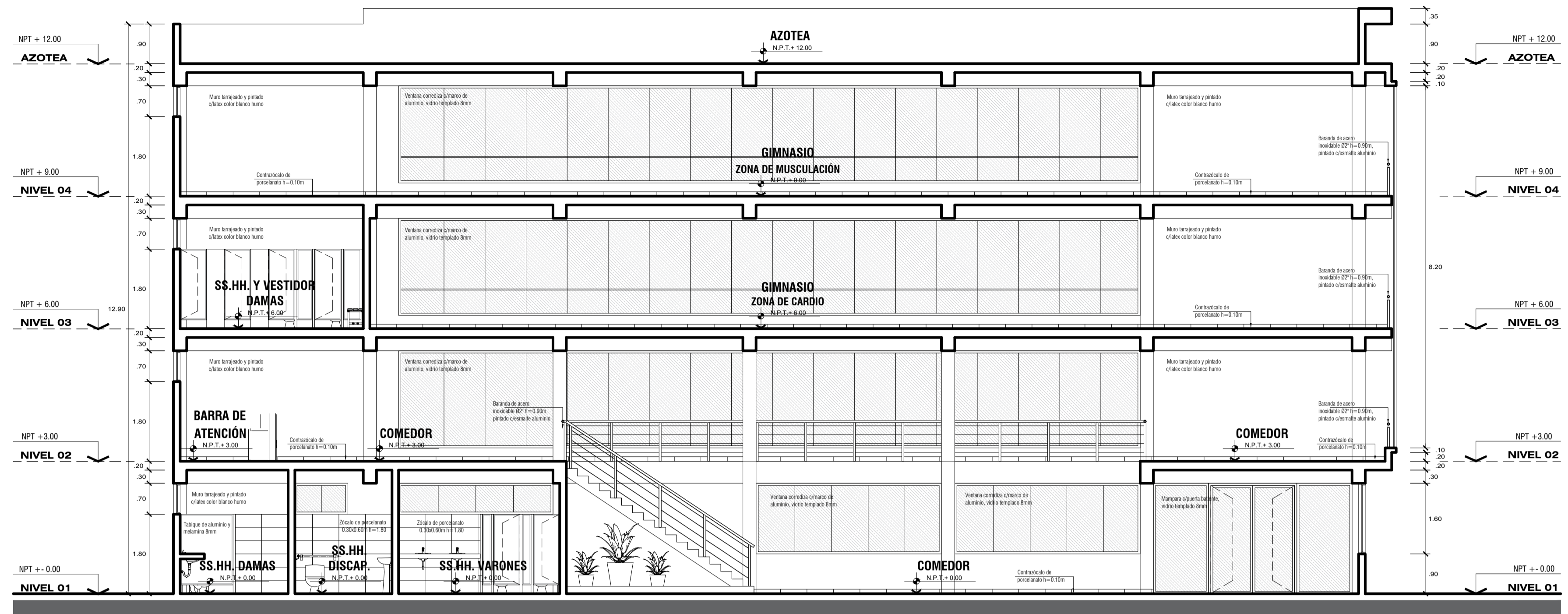
ASESOR: ARQ. CARLOS VICENTE AGUILAR

TESISTA: BACH. ARQ. YEMNIS CINTYA MEDINA CONDE

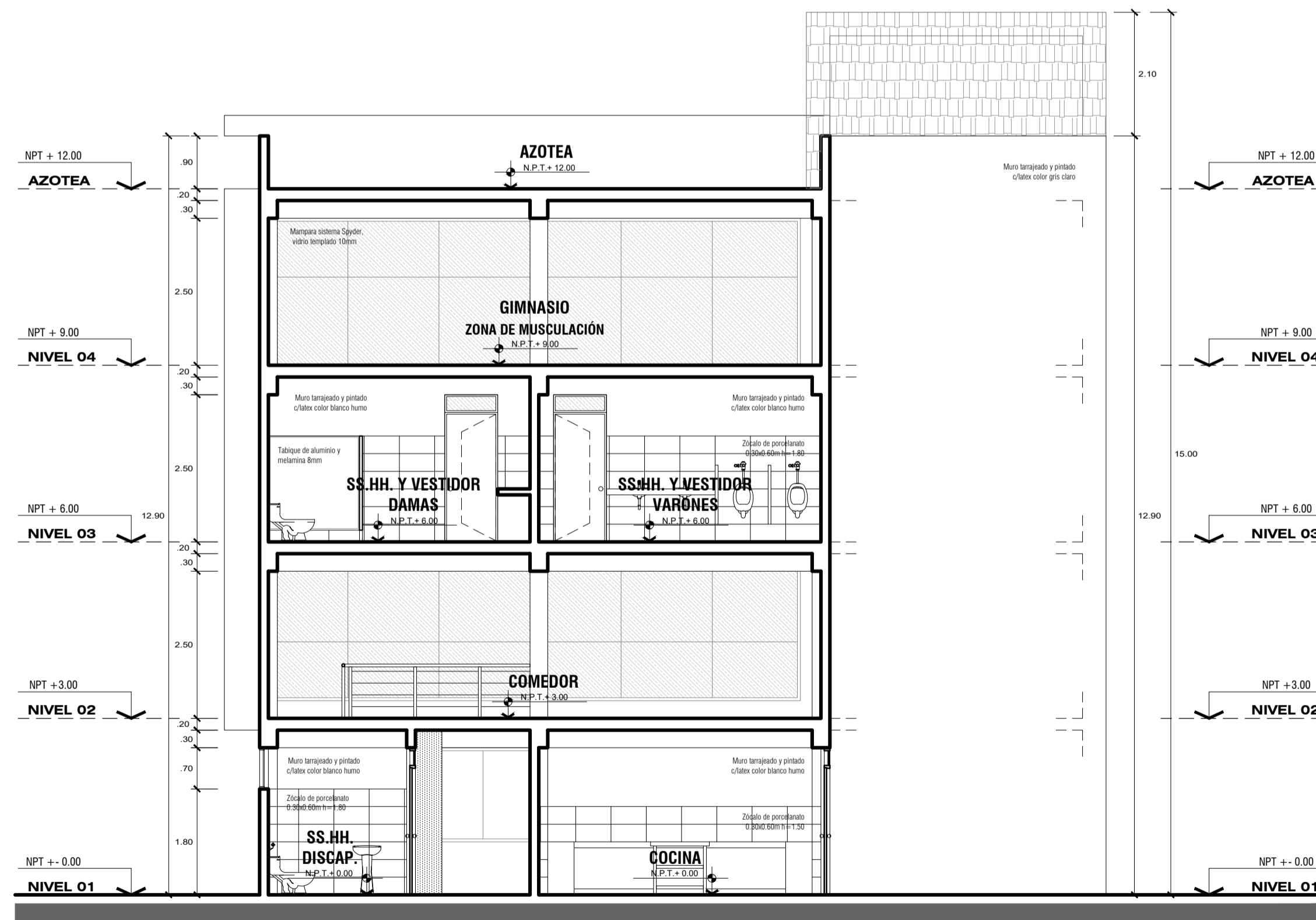
Nº de LAMINA: AR-29

ESCALA: 1/75

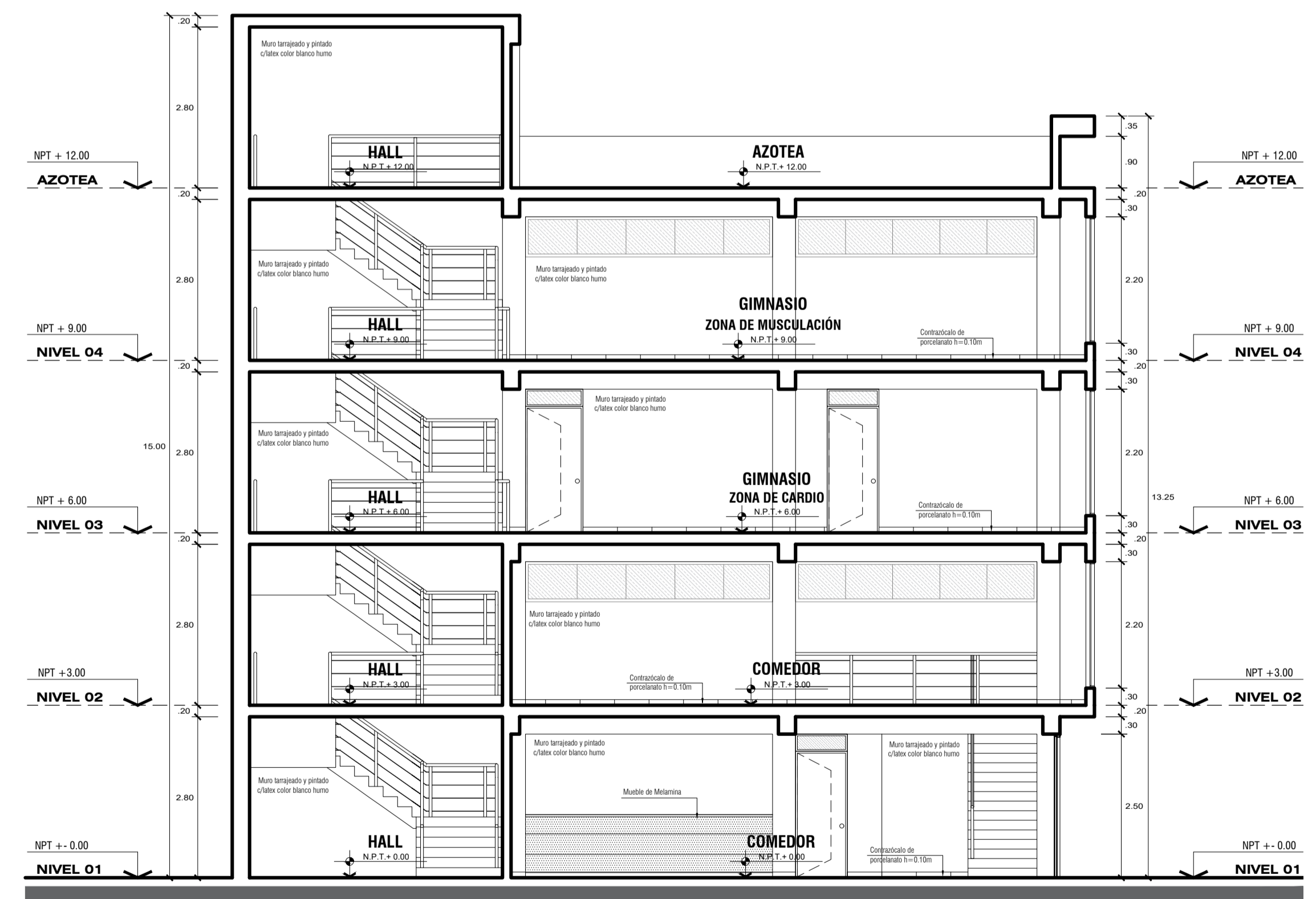
FECHA: OCTUBRE 2019



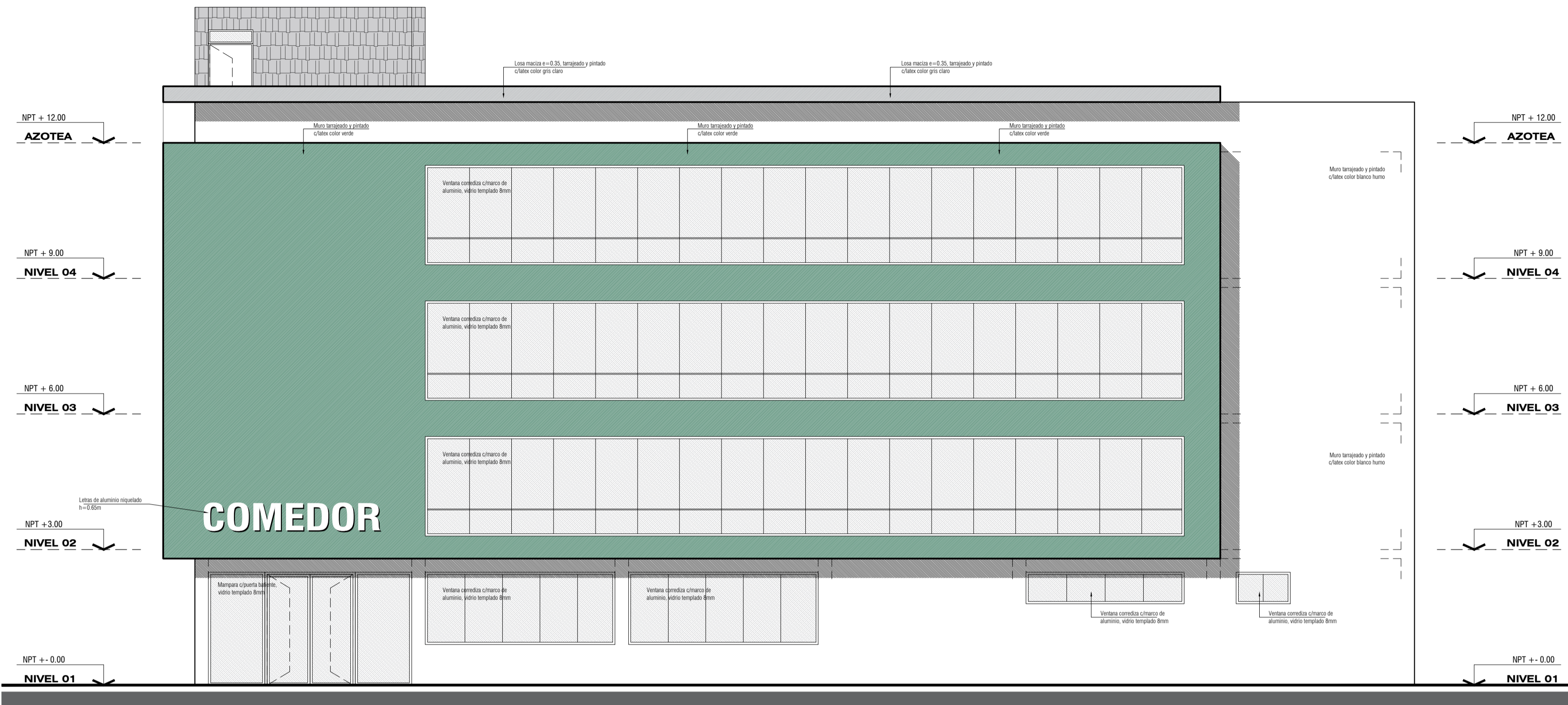
**CORTE LONGITUDINAL A-A**  
(Comedor - Gimnasio) ESCALA 1:75



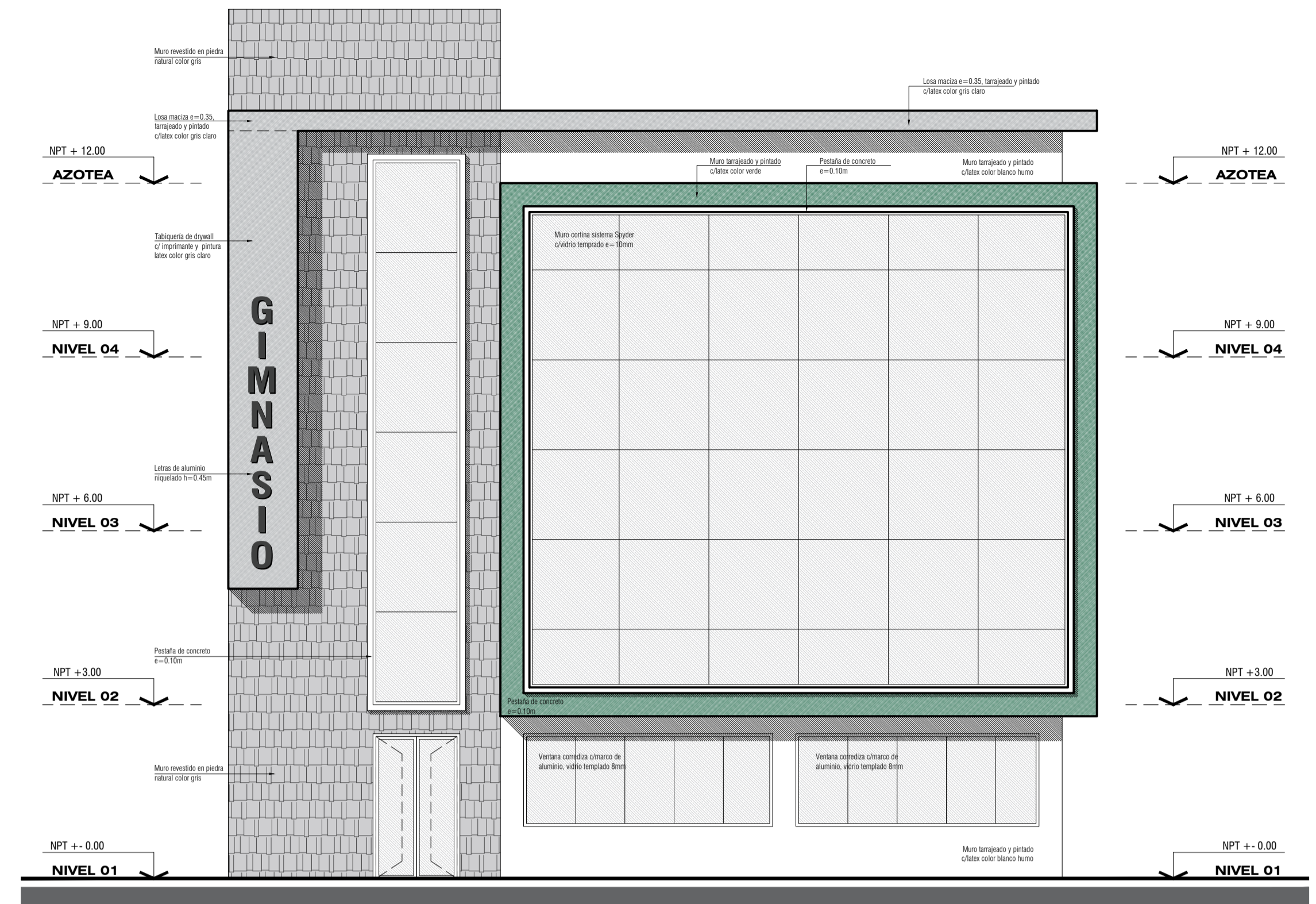
**CORTE TRANSVERSAL B-B**  
(Comedor - Gimnasio) ESCALA 1:75



**CORTE TRANSVERSAL C-C**  
(Comedor - Gimnasio) ESCALA 1:75



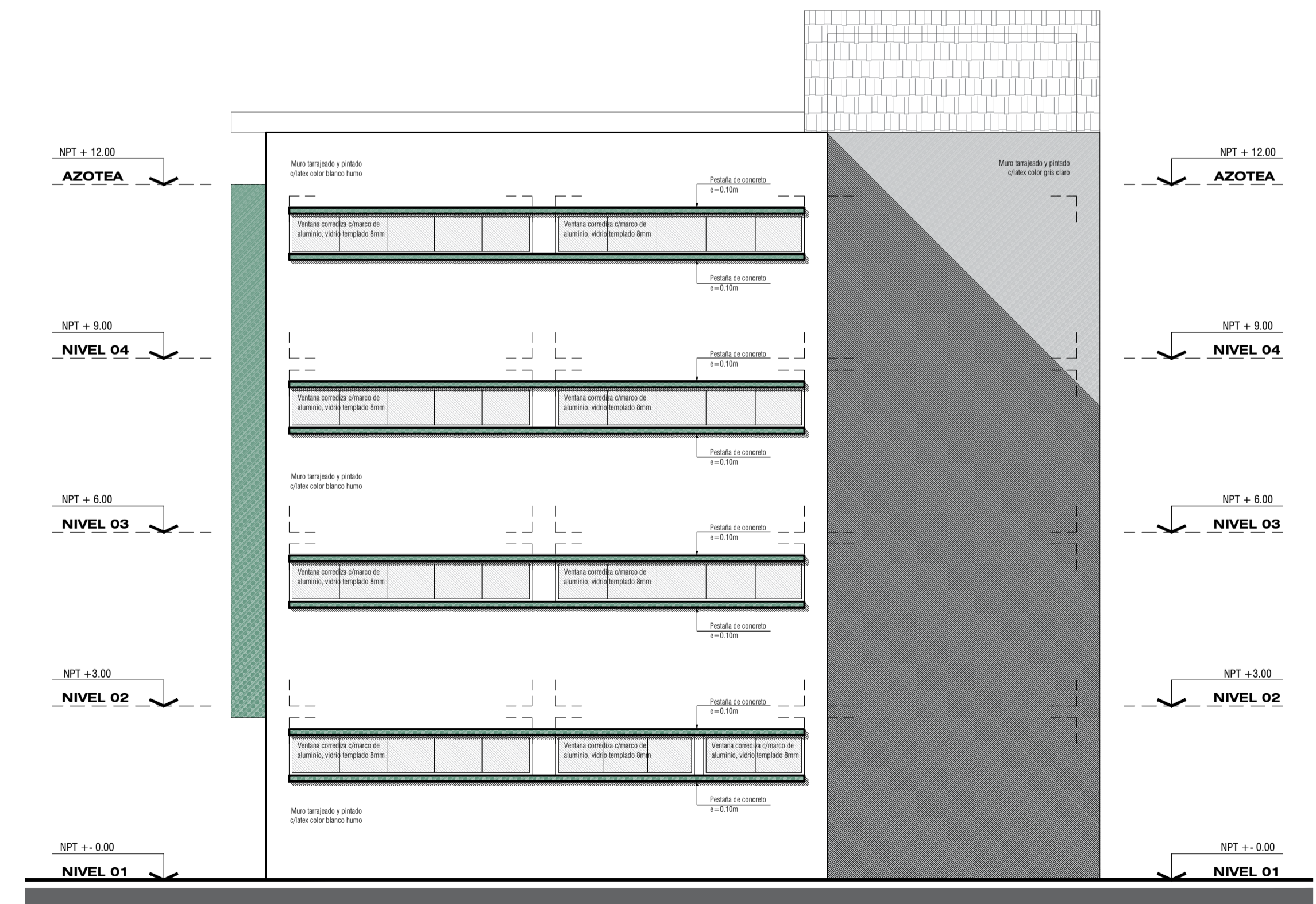
**ELEVACION E-1**  
(Comedor - Gimnasio) ESCALA 1:75



**ELEVACION E-2**  
(Comedor - Gimnasio) ESCALA 1:75



**ELEVACION E-3**  
(Comedor - Gimnasio) ESCALA 1:75



**ELEVACION E-4**  
(Comedor - Gimnasio) ESCALA 1:75