

UBICACION BLOQUE A

CUADRO DE VANOS DE VENTANAS

TIPO	ANCHO	ALTO	ALFEIZER	OBSERVACIONES
V-1	2.00	1.00	2.00	Templex incoloro 6 mm, marco de aluminio anodizado
V-2	1.85	1.00	2.00	Templex incoloro 6 mm, marco de aluminio anodizado
V-3	1.00	1.00	2.00	Templex incoloro 6 mm, marco de aluminio anodizado
V-4	2.15	2.00	1.00	Templex incoloro 6 mm, marco de aluminio anodizado
V-5	2.35	1.50	1.00	Templex incoloro 6 mm, marco de aluminio anodizado
V-6	0.40	1.00	2.00	Templex incoloro 6 mm, marco de aluminio anodizado
V-7	1.00	1.00	2.00	Templex incoloro 6 mm, marco de aluminio anodizado
V-8	1.50	2.00	1.00	Templex incoloro 6 mm, marco de aluminio anodizado
V-9	2.15	2.00	1.00	Templex incoloro 6 mm, marco de aluminio anodizado
V-10	2.55	2.00	1.00	Templex incoloro 6 mm, marco de aluminio anodizado
V-11	1.90	2.00	1.00	Templex incoloro 6 mm, marco de aluminio anodizado
V-12	2.15	2.00	1.00	Templex incoloro 6 mm, marco de aluminio anodizado
V-13	2.45	4.20	---	Templex incoloro 6 mm, marco de aluminio anodizado
V-14	1.58	2.00	1.00	Templex incoloro 6 mm, marco de aluminio anodizado
V-15	2.35	4.20	---	Templex incoloro 6 mm, marco de aluminio anodizado
V-16	1.50	2.00	1.00	Templex incoloro 6 mm, marco de aluminio anodizado
V-17	2.50	2.00	1.00	Templex incoloro 6 mm, marco de aluminio anodizado
V-18	1.23	2.00	1.00	Templex incoloro 6 mm, marco de aluminio anodizado
V-19	2.15	2.00	1.00	Templex incoloro 6 mm, marco de aluminio anodizado
V-20	5.22	2.00	1.00	Templex incoloro 6 mm, marco de aluminio anodizado

CUADRO DE VANOS DE PUERTAS

TIPO	ANCHO	ALTO	ALFEIZER	OBSERVACIONES
P-1	1.60	3.00	---	Válvulas dos hojas, vidrio templex, cristal reflectante, 6mm
P-2	1.60	2.50	---	Metálica corta fuego RF 120 - Color gris EMERGENCIA
P-3	0.80	2.20	---	Una hoja vidrio templex, cristal reflectante 6mm
P-4	1.00	2.50	---	Madera contrapicada de 1.1/2"
P-5	0.90	2.50	---	Madera contrapicada de 1.1/2"
P-6	1.00	2.50	---	Metálica corta fuego RF 120 color gris BODEGAS

CUADRO DE VANOS MURO CORTINA

TIPO	ANCHO	ALTO	ALFEIZER	OBSERVACIONES
M-C1	17.25	9.00	---	Muro cortina 6mm. Doble vidrio - templado laminado con cámara de 12mm
M-C2	9.95	9.00	---	Muro cortina 6mm. Doble vidrio - templado laminado con cámara de 12mm

Plano : DISTRIBUCION BODEGAS SUBTERRANEAS

CENTRO COMERCIAL ZOFRA TACNA

UNIVERSIDAD PRIVADA DE TACNA
FACULTAD DE ARQUITECTURA Y URBANISMO

PROYECTO: EL RECORRIDO ESPACIAL Y SU REPERCUSION EN EL DISEÑO DEL PROYECTO ARQUITECTONICO PARA LA ZONA COMERCIAL DE TACNA, 2019 *

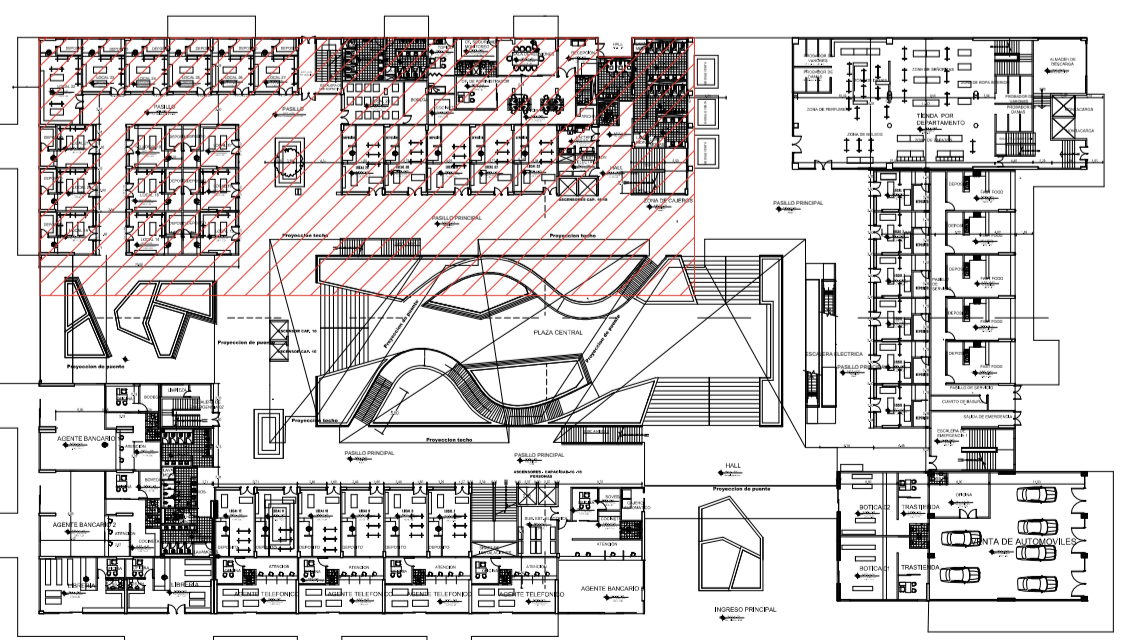
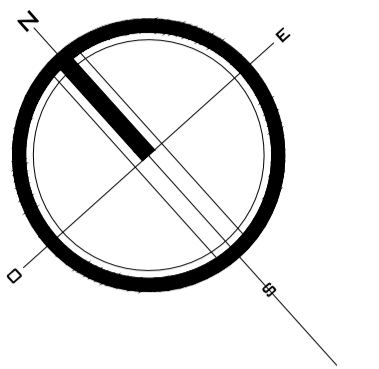
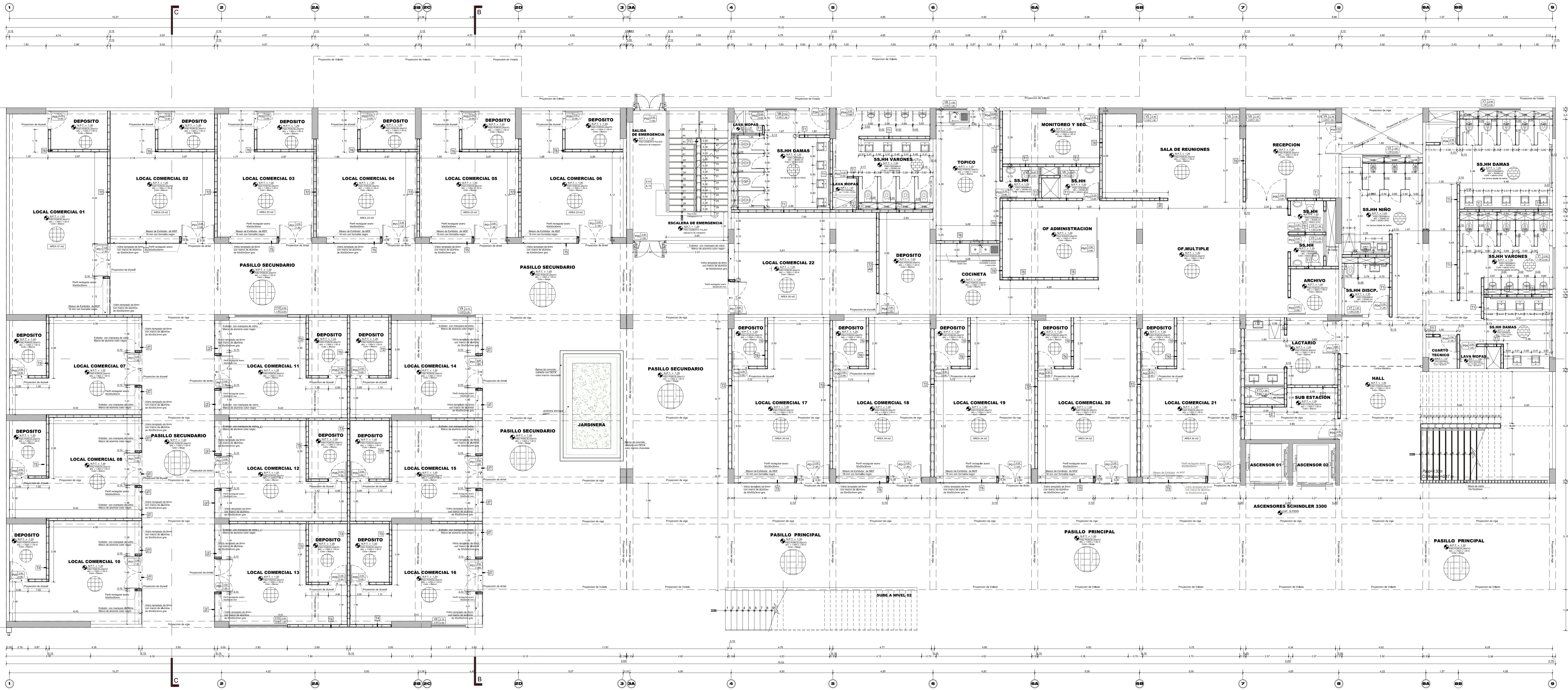
VII TALLER TUTORIAL DE TESIS

PROYECTO - DISTRIBUCION BODEGAS

ARQ. LINEN JHON MELENDEZ RODRIGUEZ | BACH. ARQ. PALOMINO QUESPE CRUZ VERONICA

FECHA: 1/25 | DIA: OCTUBRE 2019

NO. DE LÁMINA: A-13



UBICACION BLOQUE A

CUADRO DE ACABADOS PLANTA	PRIMER NIVEL	AMBIENTES	
		TIPO	ACABADO
...

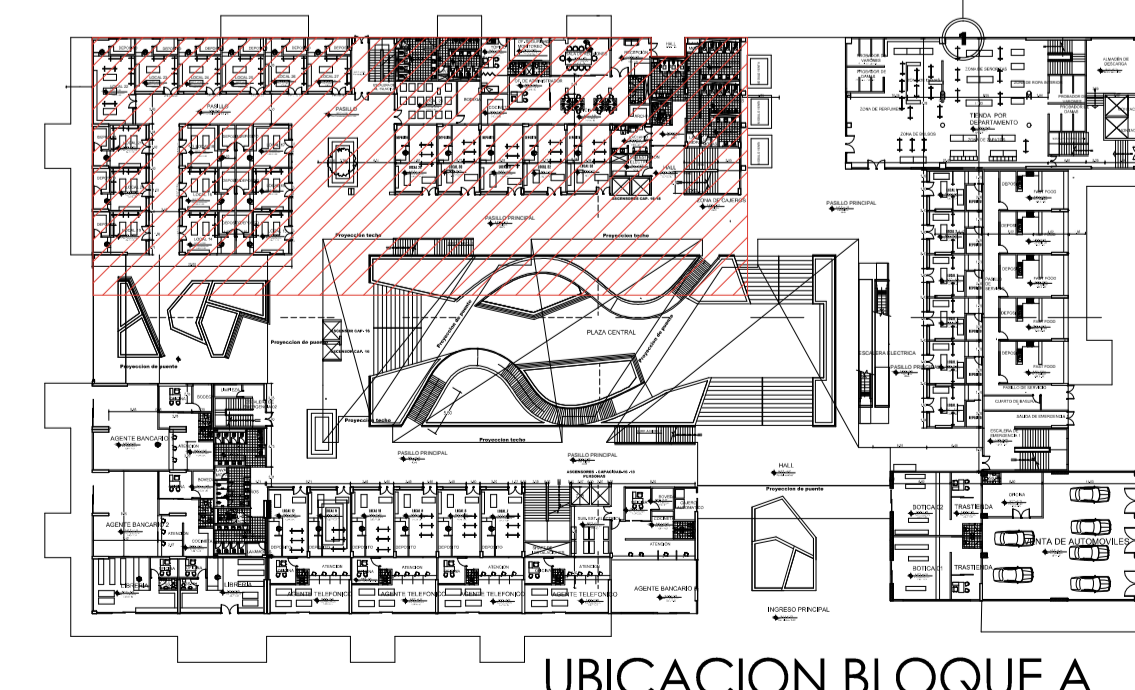
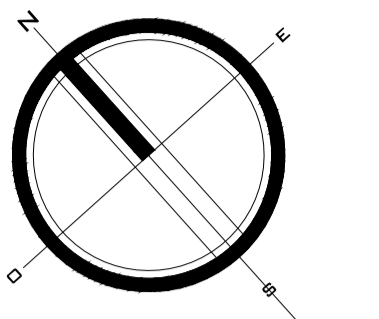
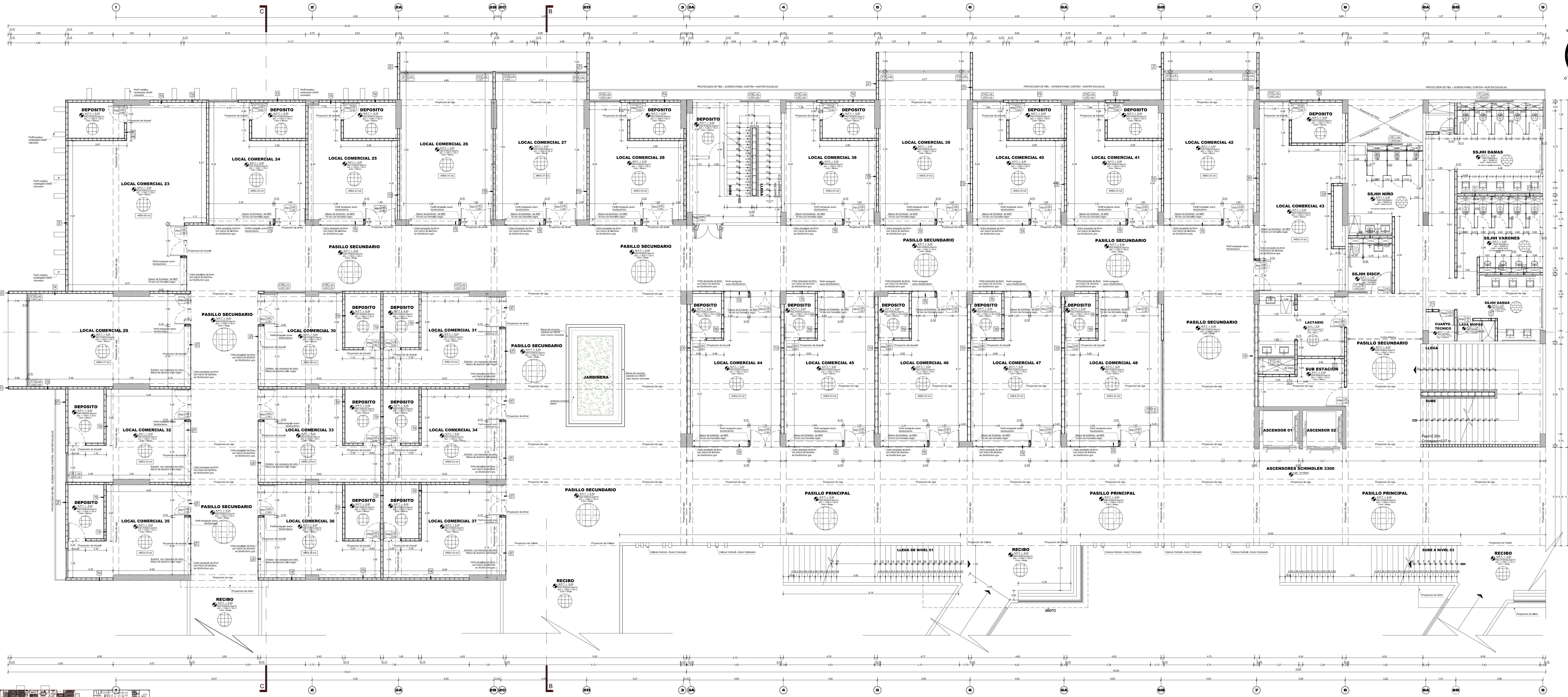
CUADRO DE VANDOS DE VENTANAS			
TIPO	ANCHO	ALTO	ALFIZER
V-1	2.00	1.00	2.00
V-2	1.80	1.00	2.00
V-3	1.60	1.00	2.00
V-4	2.10	2.00	1.00
V-5	2.30	1.50	1.00
V-6	1.40	1.00	2.00
V-7	1.00	2.00	1.00
V-8	1.50	2.00	1.00
V-9	1.80	2.10	1.00
V-10	2.50	2.00	1.00
V-11	1.80	2.00	1.00
V-12	1.50	2.00	1.00
V-13	2.40	2.00	1.00
V-14	1.50	2.00	1.00
V-15	2.30	2.00	1.00
V-16	1.50	2.00	1.00
V-17	2.50	2.00	1.00
V-18	1.20	2.00	1.00
V-19	2.10	2.00	1.00
V-20	0.20	2.00	1.00

CUADRO DE VANDOS DE PUERTAS			
TIPO	ANCHO	ALTO	ALFIZER
P-1	1.80	2.00	---
P-2	1.40	2.00	---
P-3	0.80	2.00	---
P-4	1.40	2.00	---
P-5	0.80	2.00	---
P-6	1.00	2.00	---

CUADRO DE VANDOS MURO-CORTINA			
TIPO	ANCHO	ALTO	ALFIZER
M-C1	17.20	3.00	---
M-C2	9.90	3.00	---

Plano : DISTRIBUCION 1ER NIVEL BLOQUE A
CENTRO COMERCIAL ZOFRA TACNA

UNIVERSIDAD PRIVADA DE TACNA
FACULTAD DE ARQUITECTURA Y URBANISMO
PROYECTO - DISTRIBUCION 1ER NIVEL BLOQUE A
BACH. ARQ. PALMIRIO QUESPE GRIJERVA



CUADRO DE ACABADOS	PLANTA	AMBIENTES	ACABADO
CENTRO COMERCIAL BLOQUE A	SEGUNDO NIVEL	DEPOSITO	...
		LOCAL COMERCIAL	...
		PASILLO SECUNDARIO	...
		PASILLO PRINCIPAL	...
		RECIBO	...
		SS.HH	...
		LACTARIO	...
		SUB ESTACION	...
		ASCENSORES	...
		JARDINERA	...
	
	
	
	
	

TIPO	ANCHO	ALTO	ALFEIZER	OBSERVACIONES
V-1	2.00	1.00	2.00	Templex inoxidable 6 mm, marco de aluminio anodizado.
V-2	1.80	1.00	2.00	Templex inoxidable 6 mm, marco de aluminio anodizado.
V-3	1.00	1.00	2.00	Templex inoxidable 6 mm, marco de aluminio anodizado.
V-4	2.10	2.00	1.00	Templex inoxidable 6 mm, marco de aluminio anodizado.
V-5	2.35	1.00	1.00	Templex inoxidable 6 mm, marco de aluminio anodizado.
V-6	0.40	1.00	2.00	Templex inoxidable 6 mm, marco de aluminio anodizado.
V-7	1.00	1.00	2.00	Templex inoxidable 6 mm, marco de aluminio anodizado.
V-8	1.50	2.00	1.00	Templex inoxidable 6 mm, marco de aluminio anodizado.
V-9	3.15	2.00	1.00	Templex inoxidable 6 mm, marco de aluminio anodizado.
V-10	2.85	2.00	1.00	Templex inoxidable 6 mm, marco de aluminio anodizado.
V-11	1.00	2.00	1.00	Templex inoxidable 6 mm, marco de aluminio anodizado.
V-12	1.05	2.00	1.00	Templex inoxidable 6 mm, marco de aluminio anodizado.
V-13	2.45	4.20	1.00	Templex inoxidable 6 mm, marco de aluminio anodizado.
V-14	1.00	2.00	1.00	Templex inoxidable 6 mm, marco de aluminio anodizado.
V-15	2.30	4.20	1.00	Templex inoxidable 6 mm, marco de aluminio anodizado.
V-16	1.50	2.00	1.00	Templex inoxidable 6 mm, marco de aluminio anodizado.
V-17	2.50	2.00	1.00	Templex inoxidable 6 mm, marco de aluminio anodizado.
V-18	1.25	2.00	1.00	Templex inoxidable 6 mm, marco de aluminio anodizado.
V-19	2.35	2.00	1.00	Templex inoxidable 6 mm, marco de aluminio anodizado.
V-20	5.22	2.00	1.00	Templex inoxidable 6 mm, marco de aluminio anodizado.

TIPO	ANCHO	ALTO	ALFEIZER	OBSERVACIONES
P-1	1.60	3.00	---	Vidrios de seguridad, vidrio templado, cristal reflectante, 6mm.
P-2	1.60	2.50	---	Metalica con Llave RF 120 - Color gris EMERGENCIA
P-3	0.80	2.20	---	Llave tipo correa templada, cristal reflectante 6mm.
P-4	1.00	2.50	---	Madera contrachapada de 1 1/2"
P-5	1.00	2.50	---	Madera contrachapada de 1 1/2"
P-6	1.00	2.50	---	Metalica con Llave RF 120 color gris BODEGAS

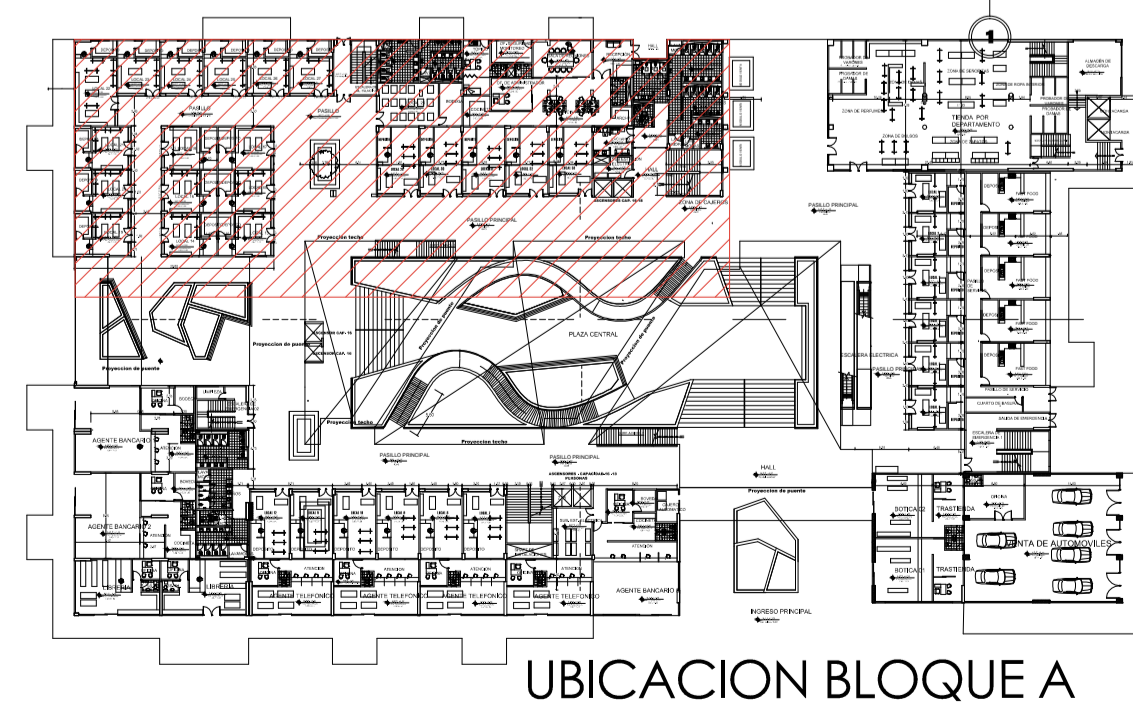
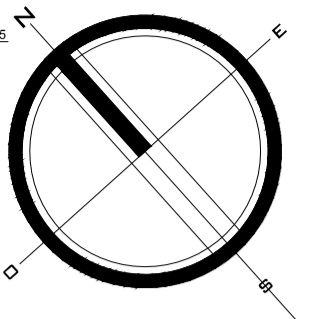
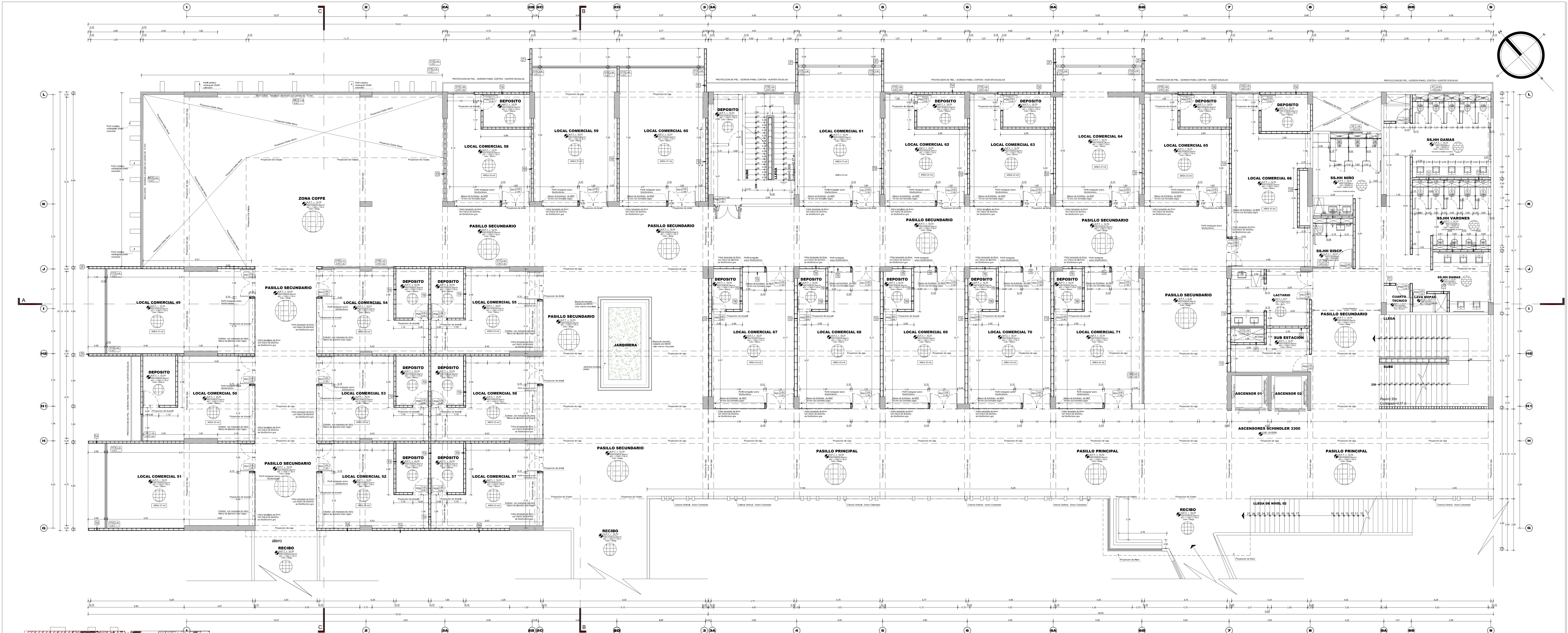
TIPO	ANCHO	ALTO	ALFEIZER	OBSERVACIONES
M-C1	17.25	9.00	---	Muro cortina 6mm, Cables vidrio - templado laminado con cámara de 12mm
M-C2	9.95	9.00	---	Muro cortina 6mm, Cables vidrio - templado laminado con cámara de 12mm

Plano : DISTRIBUCION 2DO NIVEL BLOQUE A
CENTRO COMERCIAL ZOFRA TACNA

UNIVERSIDAD PRIVADA DE TACNA
FACULTAD DE ARQUITECTURA Y URBANISMO
EL RECONOCIMIENTO ESPECIAL A SU PARTICIPACION EN EL LEGADO DEL PROYECTO
ARQUITECTONICO PARA LA ZONA COMERCIAL DE TACNA, 2019 "

VII TALLER TUTORIAL DE TESIS
PROYECTO - DISTRIBUCION 2DO NIVEL BLOQUE A

ALUMNO: MIGUEL ANGEL BARRON MENDOZA BODOLIVERI
TUTOR: BACH. ARQ. PALMIRIO QUESPE GRIJERVA
FECHA: 17/05/2024
PÁGINA: 15 DE 15



CUADRO DE ACABADOS	PLANTA	AMBIENTES	ACABADO	INDICACIONES
CENTRO COMERCIAL BLOQUE A	TERCER NIVEL	ALUMINIO	ALUMINIO	ALUMINIO
		ALUMINIO	ALUMINIO	ALUMINIO
		ALUMINIO	ALUMINIO	ALUMINIO
		ALUMINIO	ALUMINIO	ALUMINIO
		ALUMINIO	ALUMINIO	ALUMINIO
		ALUMINIO	ALUMINIO	ALUMINIO
		ALUMINIO	ALUMINIO	ALUMINIO
		ALUMINIO	ALUMINIO	ALUMINIO
		ALUMINIO	ALUMINIO	ALUMINIO
		ALUMINIO	ALUMINIO	ALUMINIO
		ALUMINIO	ALUMINIO	ALUMINIO
		ALUMINIO	ALUMINIO	ALUMINIO
		ALUMINIO	ALUMINIO	ALUMINIO
		ALUMINIO	ALUMINIO	ALUMINIO
		ALUMINIO	ALUMINIO	ALUMINIO

CUADRO DE VANDOS DE VENTANAS			
TIPO	ANCHO	ALTO	ALFIZER
V-1	2.00	1.00	2.00
V-2	1.80	1.00	2.00
V-3	1.00	1.00	2.00
V-4	2.18	2.00	1.00
V-5	2.05	1.90	1.00
V-6	0.40	1.00	2.00
V-7	1.00	1.00	2.00
V-8	1.80	2.00	1.00
V-9	2.15	2.00	1.00
V-10	2.05	2.00	1.00
V-11	1.90	2.00	1.00
V-12	1.50	2.00	1.00
V-13	2.45	4.20	---
V-14	1.58	2.00	1.00
V-15	2.36	4.20	---
V-16	1.50	2.00	1.00
V-17	2.50	2.00	1.00
V-18	1.25	2.00	1.00
V-19	2.15	2.00	1.00
V-20	5.22	2.00	1.00

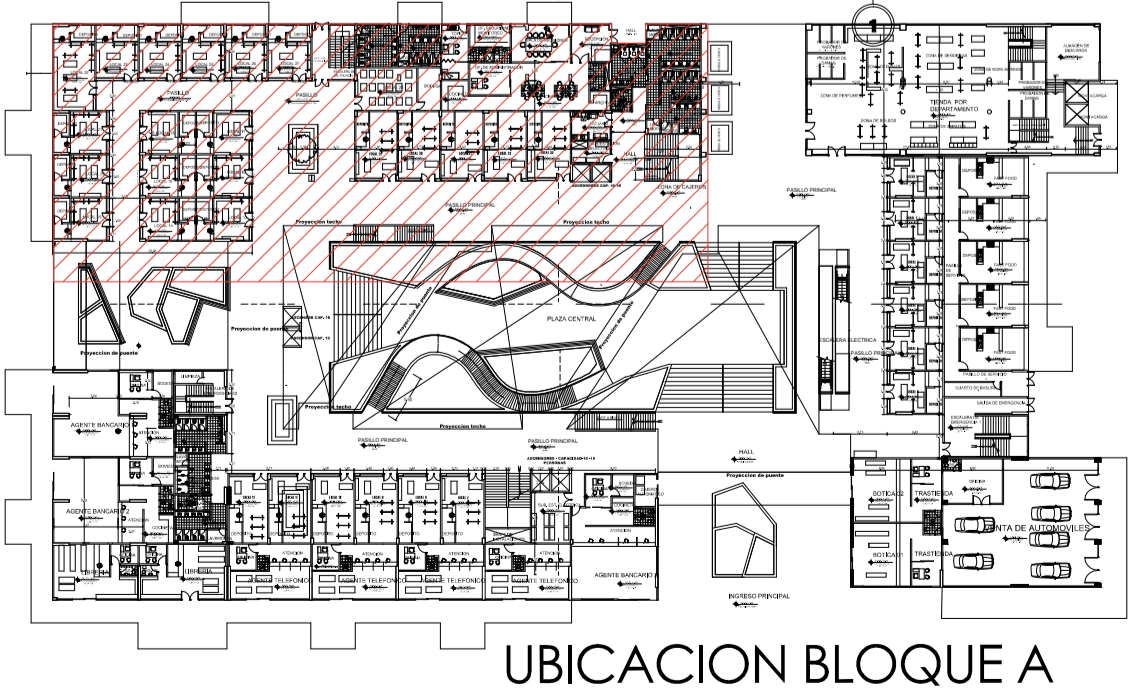
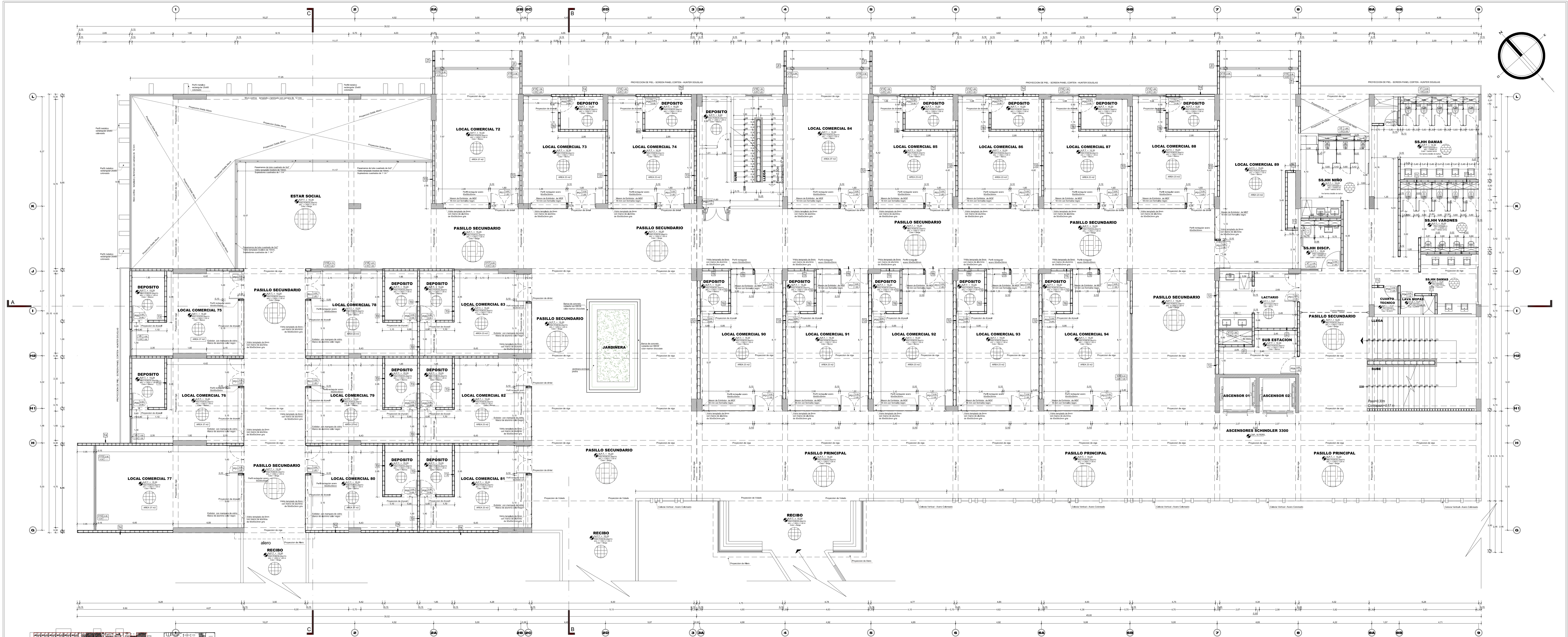
CUADRO DE VANDOS DE PUERTAS			
TIPO	ANCHO	ALTO	ALFIZER
P-1	1.60	3.00	---
P-2	1.60	2.90	---
P-3	0.80	2.30	---
P-4	1.00	2.50	---
P-5	0.80	2.50	---
P-6	1.00	2.50	---

CUADRO DE VANDOS MURO CORTINA			
TIPO	ANCHO	ALTO	ALFIZER
M-C1	17.25	9.00	---
M-C2	9.25	9.00	---

Plano : DISTRIBUCION 3 ER NIVEL BLOQUE A

CENTRO COMERCIAL ZOFRA TACNA

	UNIVERSIDAD PRIVADA DE TACNA FACULTAD DE ARQUITECTURA Y URBANISMO	
	PROYECTO: EL RECORRIDO ESPACIAL Y SU REPRESENTACION EN EL DISEÑO DEL PROYECTO ARQUITECTONICO PARA LA ZONA COMERCIAL DE TACNA, 2015	
	VII TALLER TUTORIAL DE TESIS PROYECTO - DISTRIBUCION TERCER NIVEL BLOQUE A	
ALUMNO: ANDY LINDA BARRA BARRERA BARRERA	TUTOR: BACH. ARO. FLORENCIO QUISEP CERVA VERONICA	FECHA: 01/15/2015



CUADRO DE AMBIENTOS PLANTA

CUADRO DE AMBIENTOS PLANTA	AMBIENTES	SEÑALIZACION	PUERTA	VENTANA	OTRO
1	LOCAL COMERCIAL 72	SI	SI	SI	SI
2	LOCAL COMERCIAL 73	SI	SI	SI	SI
3	LOCAL COMERCIAL 74	SI	SI	SI	SI
4	LOCAL COMERCIAL 75	SI	SI	SI	SI
5	LOCAL COMERCIAL 76	SI	SI	SI	SI
6	LOCAL COMERCIAL 77	SI	SI	SI	SI
7	LOCAL COMERCIAL 78	SI	SI	SI	SI
8	LOCAL COMERCIAL 79	SI	SI	SI	SI
9	LOCAL COMERCIAL 80	SI	SI	SI	SI
10	LOCAL COMERCIAL 81	SI	SI	SI	SI
11	LOCAL COMERCIAL 82	SI	SI	SI	SI
12	LOCAL COMERCIAL 83	SI	SI	SI	SI
13	LOCAL COMERCIAL 84	SI	SI	SI	SI
14	LOCAL COMERCIAL 85	SI	SI	SI	SI
15	LOCAL COMERCIAL 86	SI	SI	SI	SI
16	LOCAL COMERCIAL 87	SI	SI	SI	SI
17	LOCAL COMERCIAL 88	SI	SI	SI	SI
18	LOCAL COMERCIAL 89	SI	SI	SI	SI
19	LOCAL COMERCIAL 90	SI	SI	SI	SI
20	LOCAL COMERCIAL 91	SI	SI	SI	SI
21	LOCAL COMERCIAL 92	SI	SI	SI	SI
22	LOCAL COMERCIAL 93	SI	SI	SI	SI
23	LOCAL COMERCIAL 94	SI	SI	SI	SI
24	DEPOSITO	SI	SI	SI	SI
25	DEPOSITO	SI	SI	SI	SI
26	DEPOSITO	SI	SI	SI	SI
27	DEPOSITO	SI	SI	SI	SI
28	DEPOSITO	SI	SI	SI	SI
29	DEPOSITO	SI	SI	SI	SI
30	DEPOSITO	SI	SI	SI	SI
31	DEPOSITO	SI	SI	SI	SI
32	DEPOSITO	SI	SI	SI	SI
33	DEPOSITO	SI	SI	SI	SI
34	DEPOSITO	SI	SI	SI	SI
35	DEPOSITO	SI	SI	SI	SI
36	DEPOSITO	SI	SI	SI	SI
37	DEPOSITO	SI	SI	SI	SI
38	DEPOSITO	SI	SI	SI	SI
39	DEPOSITO	SI	SI	SI	SI
40	DEPOSITO	SI	SI	SI	SI
41	DEPOSITO	SI	SI	SI	SI
42	DEPOSITO	SI	SI	SI	SI
43	DEPOSITO	SI	SI	SI	SI
44	DEPOSITO	SI	SI	SI	SI
45	DEPOSITO	SI	SI	SI	SI
46	DEPOSITO	SI	SI	SI	SI
47	DEPOSITO	SI	SI	SI	SI
48	DEPOSITO	SI	SI	SI	SI
49	DEPOSITO	SI	SI	SI	SI
50	DEPOSITO	SI	SI	SI	SI
51	DEPOSITO	SI	SI	SI	SI
52	DEPOSITO	SI	SI	SI	SI
53	DEPOSITO	SI	SI	SI	SI
54	DEPOSITO	SI	SI	SI	SI
55	DEPOSITO	SI	SI	SI	SI
56	DEPOSITO	SI	SI	SI	SI
57	DEPOSITO	SI	SI	SI	SI
58	DEPOSITO	SI	SI	SI	SI
59	DEPOSITO	SI	SI	SI	SI
60	DEPOSITO	SI	SI	SI	SI
61	DEPOSITO	SI	SI	SI	SI
62	DEPOSITO	SI	SI	SI	SI
63	DEPOSITO	SI	SI	SI	SI
64	DEPOSITO	SI	SI	SI	SI
65	DEPOSITO	SI	SI	SI	SI
66	DEPOSITO	SI	SI	SI	SI
67	DEPOSITO	SI	SI	SI	SI
68	DEPOSITO	SI	SI	SI	SI
69	DEPOSITO	SI	SI	SI	SI
70	DEPOSITO	SI	SI	SI	SI
71	DEPOSITO	SI	SI	SI	SI
72	DEPOSITO	SI	SI	SI	SI
73	DEPOSITO	SI	SI	SI	SI
74	DEPOSITO	SI	SI	SI	SI
75	DEPOSITO	SI	SI	SI	SI
76	DEPOSITO	SI	SI	SI	SI
77	DEPOSITO	SI	SI	SI	SI
78	DEPOSITO	SI	SI	SI	SI
79	DEPOSITO	SI	SI	SI	SI
80	DEPOSITO	SI	SI	SI	SI
81	DEPOSITO	SI	SI	SI	SI
82	DEPOSITO	SI	SI	SI	SI
83	DEPOSITO	SI	SI	SI	SI
84	DEPOSITO	SI	SI	SI	SI
85	DEPOSITO	SI	SI	SI	SI
86	DEPOSITO	SI	SI	SI	SI
87	DEPOSITO	SI	SI	SI	SI
88	DEPOSITO	SI	SI	SI	SI
89	DEPOSITO	SI	SI	SI	SI
90	DEPOSITO	SI	SI	SI	SI
91	DEPOSITO	SI	SI	SI	SI
92	DEPOSITO	SI	SI	SI	SI
93	DEPOSITO	SI	SI	SI	SI
94	DEPOSITO	SI	SI	SI	SI
95	DEPOSITO	SI	SI	SI	SI
96	DEPOSITO	SI	SI	SI	SI
97	DEPOSITO	SI	SI	SI	SI
98	DEPOSITO	SI	SI	SI	SI
99	DEPOSITO	SI	SI	SI	SI
100	DEPOSITO	SI	SI	SI	SI

CUADRO DE VANDOS DE VENTANAS

TIPO	ANCHO	ALTO	ALFEZER	OBSERVACIONES
V-1	2.00	1.00	2.00	Tarjetas acristaladas 6 mm, marco de aluminio anodizado
V-2	1.85	1.00	2.00	Tarjetas acristaladas 6 mm, marco de aluminio anodizado
V-3	1.50	1.00	2.00	Tarjetas acristaladas 6 mm, marco de aluminio anodizado
V-4	2.18	2.00	1.00	Tarjetas acristaladas 6 mm, marco de aluminio anodizado
V-5	1.50	2.00	1.00	Tarjetas acristaladas 6 mm, marco de aluminio anodizado
V-6	0.40	1.00	2.00	Tarjetas acristaladas 6 mm, marco de aluminio anodizado
V-7	1.85	1.00	2.00	Tarjetas acristaladas 6 mm, marco de aluminio anodizado
V-8	1.50	2.00	1.00	Tarjetas acristaladas 6 mm, marco de aluminio anodizado
V-9	2.15	2.00	1.00	Tarjetas acristaladas 6 mm, marco de aluminio anodizado
V-10	2.85	2.00	1.00	Tarjetas acristaladas 6 mm, marco de aluminio anodizado
V-11	1.80	2.00	1.00	Tarjetas acristaladas 6 mm, marco de aluminio anodizado
V-12	1.55	2.00	1.00	Tarjetas acristaladas 6 mm, marco de aluminio anodizado
V-13	2.45	4.20	—	Tarjetas acristaladas 6 mm, marco de aluminio anodizado
V-14	1.58	2.00	1.00	Tarjetas acristaladas 6 mm, marco de aluminio anodizado
V-15	2.36	4.20	—	Tarjetas acristaladas 6 mm, marco de aluminio anodizado
V-16	1.60	2.00	1.00	Tarjetas acristaladas 6 mm, marco de aluminio anodizado
V-17	2.50	2.00	1.00	Tarjetas acristaladas 6 mm, marco de aluminio anodizado
V-18	1.25	2.00	1.00	Tarjetas acristaladas 6 mm, marco de aluminio anodizado
V-19	2.14	2.00	1.00	Tarjetas acristaladas 6 mm, marco de aluminio anodizado
V-20	5.22	2.00	1.00	Tarjetas acristaladas 6 mm, marco de aluminio anodizado

CUADRO DE VANDOS DE PUERTAS

TIPO	ANCHO	ALTO	ALFEZER	OBSERVACIONES
P-1	1.80	2.00	—	Vidrios de seguridad, vidrio temperado, cristal reflectante, 6mm
P-2	1.80	2.50	—	Muebles cortina tipo P-120 - Color gris EMERGENCIA
P-3	0.80	2.20	—	Una tapa vidrio templado, cristal reflectante 6mm
P-4	1.00	2.50	—	Muebles cortina tipo P-120 - Color gris EMERGENCIA
P-5	0.80	2.50	—	Muebles cortina tipo P-120 - Color gris EMERGENCIA
P-6	1.00	2.50	—	Muebles cortina tipo P-120 color gris BODEGAS

CUADRO DE VANDOS MURO CORTINA

TIPO	ANCHO	ALTO	ALFEZER	OBSERVACIONES
MC1	17.25	9.00	—	Muro cortina 6mm - Doble vidrio - templado laminado con cámara de 12mm
MC2	9.95	9.00	—	Muro cortina 6mm - Doble vidrio - templado laminado con cámara de 12mm

Plano : DISTRIBUCION 4TO NIVEL BLOQUE A
CENTRO COMERCIAL ZOFRA TACNA

UNIVERSIDAD PRIVADA DE TACNA
FACULTAD DE ARQUITECTURA Y URBANISMO

PROYECTO : DISTRIBUCION 4TO NIVEL BLOQUE A

VII TALLER TUTORIAL DE TESIS

ALUMNO : MICO EDWIN IRON MENDOZA BONDOLFO

TUTOR : BACH. ARQ. PALMIRIO QUESPE GRIJERVA

FECHA : 17/5/2024